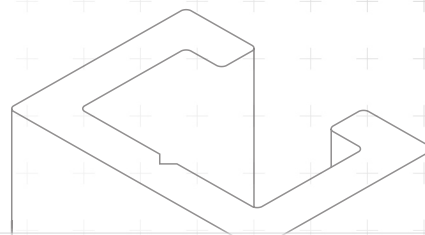


No Name Konstruktion®



WERKKAART

CSP-SYSTEEM



CSP

N	R	A	Type	Afmeting B x H mm	Doorsnede	IX mm ⁴	IY mm ⁴	WX max WX min mm ³	WY max WY min mm ³	Gewicht kg/m
6	-	-	CSP 6	14x10		690,0	1618,0	163,1 119,5	231,1 231,1	±0,163
8	-	-	CSP 8	17x11		1017,0	2874,0	224,3 157,4	338,1 338,1	±0,191
10	-	-	CSP 10	22x13		2291,0	7518,0	425,4 301,0	683,5 683,5	±0,307

Legende

Mechanische eigenschappen

Naam	EN 572-3	EN AW-6063
Staat	EN 515	T66
R _p 0,2	[N/mm ²]	≥200
R _m	[N/mm ²]	≥245
A	[%]	≥8
A 50	[%]	≥6
Hardheid	[HB]	≥80

N = groef
R = raster
A = uitvoering

I_x/I_y = moment van oppervlaktetraagheid
W_x/W_y = weerstandsmoment

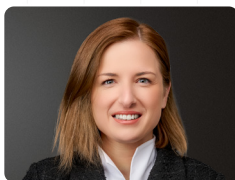
Oppervlakte	Geanodiseerd E6/Ev1 (zilver) / E6/Ev6 (zwart) andere uitvoeringen op aanvraag
Lenge	6030-0+10 mm Contactpunten verwijderd/6090-0+10 mm met standard contactpunten andere lengtes op aanvraag
Norm	DIN EN 573, 755, Tolerantie DIN EN 12020

Contactpersonen



Raimondo Cavallaro

PLZ 0-3
raimondo.cavallaro@mejo.de
Tel. +49 211 99890-37



Yasemin Maceiras

PLZ 4-5
yasemin.maceiras@mejo.de
Tel. +49 211 99890-32



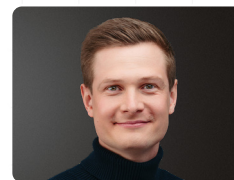
Marco Kunze

PLZ 6-9
marco.kunze@mejo.de
Tel. +49 911 9652234-15



Yanaika Krekels

Benelux
yanaika.krekels@mejo.com
Tel. +31 497 2258-24



Björn Haist

Österreich
bjoern.haist@mejo.de
Tel. +43 1 2264 421-10



Hauptverwaltung
mejo Metall Josten GmbH & Co. KG
Bublitzer Straße 23
40599 Düsseldorf
Tel. +49 211 99890-0
info@mejo.de

Zentrallager Viersen
mejo Metall Josten GmbH & Co. KG
Gewerbering 20
41751 Viersen
Tel. +49 2162 36178-99
info@mejo.de

Niederlassung Nürnberg
mejo Metall Josten GmbH & Co. KG
Rothenburger Straße 241
90439 Nürnberg
Tel. +49 911 9652234-11
nuernberg@mejo.de

Verkoopkantoor Benelux
mejo Aluminium B.V.
Ravenseind 13
5571 SE Bergeijk
Tel. +31 497 2258-00
info@mejo.com

Niederlassung Wien
mejo Aluminium GmbH
Ausstellungsstraße 50/C/2. OG
AT-1020 Wien
Tel. +43 1 2264 421-10
wien@mejo.de

Zie voor afwijkingen en wijzigingen het gedetailleerde gegevensblad en de technische tekening. Kernboorgaten bedoeld voor draadsnijden en bijbehorende snelkoppelingen. Het gebruik van tap- of draadsnijdende schroeven moet vooraf gecontroleerd worden. Druk- en zetfouten ondervoorbehoud. Alle informatie en technische gegevens zonder garantie en onder voorbehoud van geschiktheid voor het beoogde gebruik. Aangegeven gewichten zijn theoretisch bepaald. Het werkelijke leveringsgewicht is bepalend voor de facturering. Voor onjuiste informatie (bijv. drukfouten) aanvaarden wij geen aansprakelijkheid. Op leveringen zijn onze verkoop-, leverings- en betalingsvoorwaarden van toepassing. We sturen je graag de laatste versie.