

No Name Konstruktion®

MASCHINENBAUPROFILE

VSP-SYSTEM



mejo

No Name Konstruktion -

made
to get it
done.®

Mit No Name Konstruktion® erfinden wir nichts neu. NNK® Maschinenbauprofile sind stranggepresste Aluminiumprofile direkt vom Presswerk.

NNK® Produkte sind kompatibel zu Bosch und item Profilen sowie zu handelsüblichen Profilmuten und entsprechendem Zubehör.

Wir konzentrieren uns auf die Profilproduktion und -distribution. Das macht unsere Produkte deutlich günstiger als die der Konkurrenz. Unser Ansatz ist es, ein Produkt ohne Schnickschnack zu bieten. Aluminiumprofile ohne Hochglanz, sondern praktisch und preiswert – eben lösungsorientiert.

Jederzeit lieferfähig: NNK® Profile haben wir immer in großer Stückzahl in unserem Viersener Zentrallager vorrätig.

VSP-Datenblatt

Mechanische Eigenschaften nach EN 755-2

Bezeichnung	EN 573-3	EN AW-6063
Zustand	EN 515	T66
$R_p 0,2$	[N/mm ²]	≥200
R_m	[N/mm ²]	≥245
A	[%]	≥8
A 50	[%]	≥6
Härte	[HB]	≥80

Mechanische Werte geltend in Pressrichtung

Oberfläche nach DIN 17611

Eloxal: E6/EV1 silber 10–15 µm

Eloxal: E6/EV6 schwarz 10–15 µm

Allgemeintoleranzen nach EN 12020-2

Messbereich von–bis (mm)	Toleranz ± (mm)
0–10	±0,15
10–15	±0,02
15–30	±0,25
30–45	±0,30
45–60	±0,40
60–90	±0,45
90–120	±0,60
120–150	±0,80
150–180	±1,00
180–240	±1,20

Die Maßangaben sind abhängig von der Herstellgenauigkeit der Werkzeuge, vom Werkzeugverschleiß und den Fertigungsschwankungen. Innerhalb einer Fertigungsscharge eines Profils liegen die Abweichungen untereinander im 1/100-Bereich.

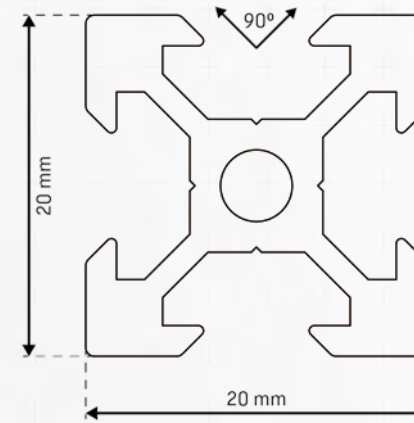




VSP6-L20

Nut 6 / leicht

mejo



Raster	20
Abmessung	20x20
Vorspannung	0,2 +0,1/-0,15 mm
Nutmaß	6,2 +0,2/-0,1 mm
Kernbohrung	4,2 +0,15/-0,15
Nutzlänge	6000 oder 6030-0+10 mm

Zuschnitte und Sonderlängen auf Anfrage

Flächenberechnung

Fläche		[mm ²]	172,10
Umfang Außenkontur		mm	147,40
Schwerpunkt	X	[mm]	10,00
	Y	[mm]	10,00

Flächenträgheitsmomente

2. Grad horizontal	IX	[mm ⁴]	7036,00
2. Grad vertikal	IY	[mm ⁴]	7036,00

Widerstandsmomente

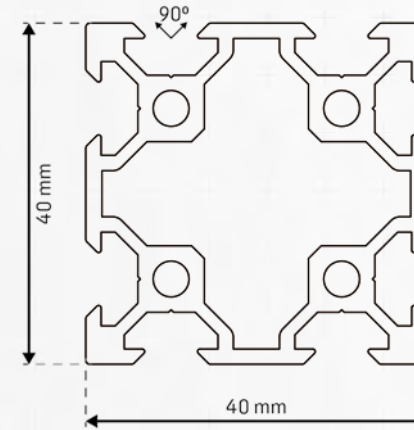
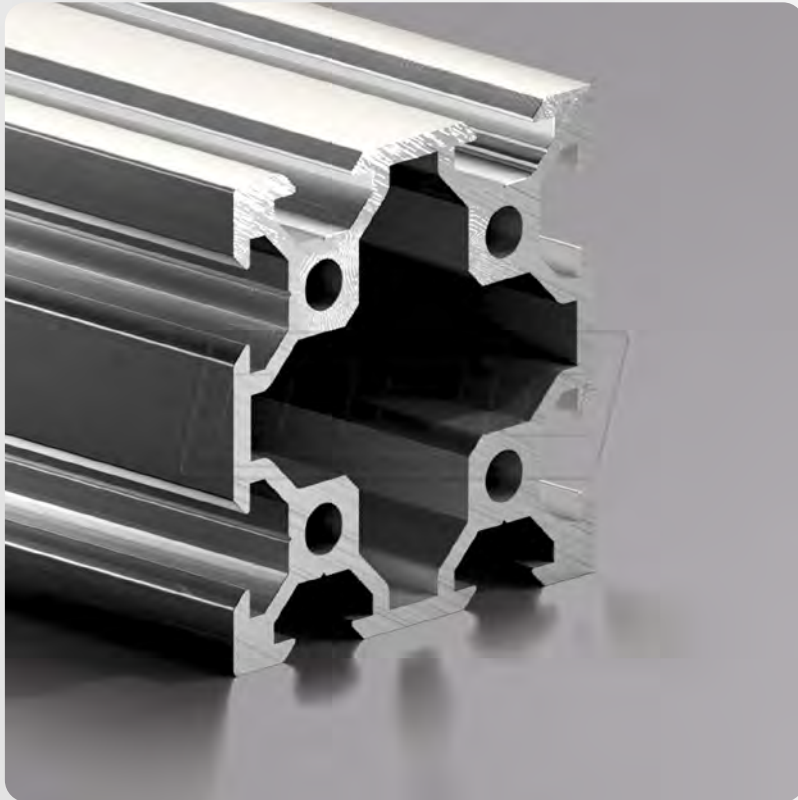
	WX max	[mm ³]	704,00
	WX min	[mm ³]	703,80
	WY max	[mm ³]	704,00
	WY min	[mm ³]	703,80
Nominalgewicht	KG	[kg/m]	±0,466



VSP6-L40

Nut 6 / leicht

mejo



Raster	20
Abmessung	40x40
Vorspannung	0,2 +0,1/-0,15 mm
Nutmaß	6,2 +0,2/-0,1 mm
Kernbohrung	4,2 +0,15/-0,15
Nutzlänge	6000 oder 6030-0+10 mm

Zuschnitte und Sonderlängen auf Anfrage

Flächenberechnung

Fläche		[mm ²]	472,2
Umfang Außenkontur		mm	295,30
Schwerpunkt	X	[mm]	20,00
	Y	[mm]	20,00

Flächenträgheitsmomente

2. Grad horizontal	IX	[mm ⁴]	83941,00
2. Grad vertikal	IY	[mm ⁴]	83941,00

Widerstandsmomente

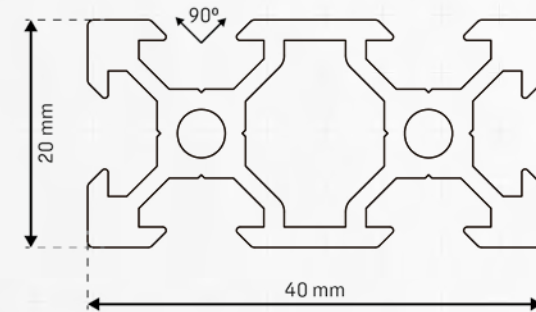
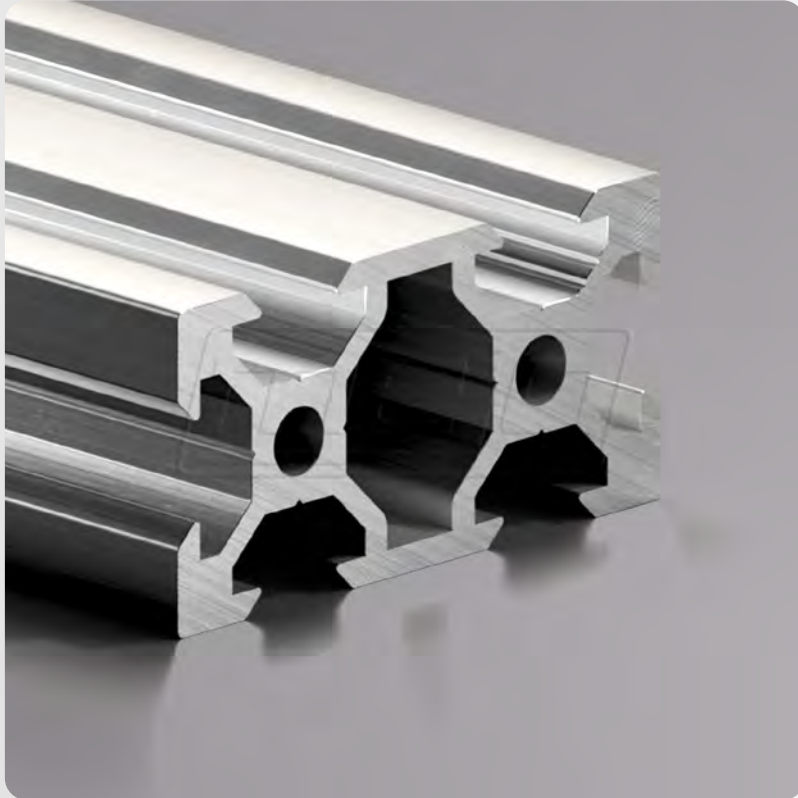
	WX max	[mm ³]	4198,00
	WX min	[mm ³]	4196,00
	WY max	[mm ³]	4198,00
	WY min	[mm ³]	4196,00
Nominalgewicht	KG	[kg/m]	±1,283,00



VSP6-L41

Nut 6 / leicht

mejo



Raster	20
Abmessung	40x20
Vorspannung	0,2 +0,1/-0,15 mm
Nutmaß	6,2 +0,2/-0,1 mm
Kernbohrung	4,2 +0,15/-0,15
Nutzlänge	6000 oder 6030-0+10 mm

Zuschnitte und Sonderlängen auf Anfrage

Flächenberechnung

Fläche		[mm ²]	300,70
Umfang Außenkontur		mm	221,40
Schwerpunkt	X	[mm]	20,00
	Y	[mm]	10,00

Flächenträgheitsmomente

2. Grad horizontal	IX	[mm ⁴]	12390,00
2. Grad vertikal	IY	[mm ⁴]	48403,00

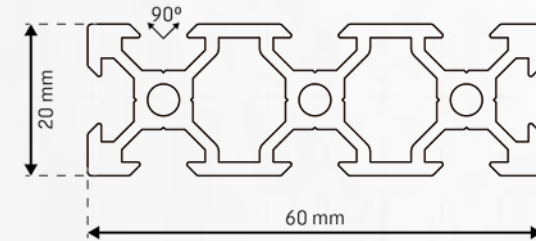
Widerstandsmomente

	WX max	[mm ³]	1239,40
	WX min	[mm ³]	1238,70
	WY max	[mm ³]	2421,10
	WY min	[mm ³]	2419,30
Nominalgewicht	KG	[kg/m]	±0,815



VSP6-L61

Nut 6 / leicht



Raster	20
Abmessung	60x20
Vorspannung	0,2 +0,1/-0,15 mm
Nutmaß	6,2 +0,2/-0,1 mm
Kernbohrung	4,2 +0,15/-0,15
Nutzlänge	6000 oder 6030-0+10 mm

Zuschnitte und Sonderlängen auf Anfrage

Flächenberechnung

Fläche		[mm ²]	429,40
Umfang Außenkontur		mm	295,30
Schwerpunkt	X	[mm]	30,00
	Y	[mm]	10,00

Flächenträgheitsmomente

2. Grad horizontal	IX	[mm ⁴]	17744,00
2. Grad vertikal	IY	[mm ⁴]	149918,00

Widerstandsmomente

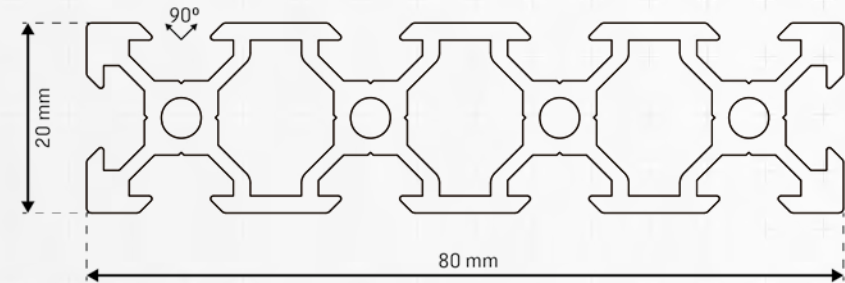
	WX max	[mm ³]	1774,70
	WX min	[mm ³]	1774,10
	WY max	[mm ³]	4998,80
	WY min	[mm ³]	4995,80
Nominalgewicht	KG	[kg/m]	±1,164



VSP6-L81

Nut 6 / leicht

mejo



Raster	20
Abmessung	80x20
Vorspannung	0,2 +0,1/-0,15 mm
Nutmaß	6,2 +0,2/-0,1 mm
Kernbohrung	4,2 +0,15/-0,15
Nutzlänge	6000 oder 6030-0+10 mm

Zuschnitte und Sonderlängen auf Anfrage

Flächenberechnung

Fläche		[mm ²]	558,00
Umfang Außenkontur		mm	369,30
Schwerpunkt	X	[mm]	40,00
	Y	[mm]	10,00

Flächenträgheitsmomente

2. Grad horizontal	IX	[mm ⁴]	23098,00
2. Grad vertikal	IY	[mm ⁴]	337311,00

Widerstandsmomente

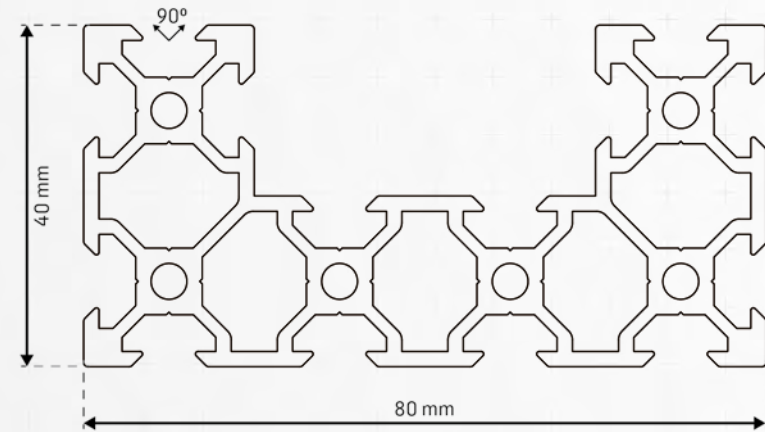
	WX max	[mm ³]	2310,10
	WX min	[mm ³]	2309,40
	WY max	[mm ³]	8434,80
	WY min	[mm ³]	8430,70
Nominalgewicht	KG	[kg/m]	±1,512



VSP6-L840

Nut 6 / leicht

mejo



Raster	20
Abmessung	40x80x40
Vorspannung	0,2 +0,1/-0,15 mm
Nutmaß	6,2 +0,2/-0,1 mm
Kernbohrung	4,2 +0,15/-0,15
Nutzlänge	6000 oder 6030-0+10 mm

Zuschnitte und Sonderlängen auf Anfrage

Flächenberechnung

Fläche		[mm ²]	823,10
Umfang Außenkontur		mm	517,10
Schwerpunkt	X	[mm]	40,00
	Y	[mm]	17,38

Flächenträgheitsmomente

2. Grad horizontal	IX	[mm ⁴]	121561,00
2. Grad vertikal	IY	[mm ⁴]	583424,00

Widerstandsmomente

	WX max	[mm ³]	6995,80
	WX min	[mm ³]	5373,20
	WY max	[mm ³]	14586,20
	WY min	[mm ³]	14585,10
Nominalgewicht	KG	[kg/m]	±2,231

Kontakt

Profiltechnik

Deutschland

profiltechnik@mejo.de

PLZ-Gebiete 0-5

Tel. +49 2162 36178-0

Fax +49 211 99890-15

PLZ-Gebiete 6-9

Tel. +49 911 9652234-11

Fax +49 211 998904-01

Niederlande

info@mejo.com

Tel. +31 497 2258-00

Österreich

wien@mejo.de

Tel. +43 1 2264 421-10

No Name Konstruktion®

Deutschland

nnk@mejo.de

PLZ-Gebiete 0-5

Tel. +49 211 99890-32

Fax +49 211 99890-15

PLZ-Gebiete 6-9

Tel. +49 911 9652234-15

Fax +49 211 998904-01

No Name Solar®

Deutschland

nns@mejo.de

PLZ-Gebiete 0-5

Tel. +49 2162 36178-32

Fax +49 211 99890-15

PLZ-Gebiete 6-9

Tel. +49 911 9652234-17

Fax +49 211 998904-01

Composites

International

cnt@mejo.de

Tel. +49 211 99890-30

Fax +49 211 99890-20



Standorte



mejo Metall Josten GmbH & Co. KG
Hauptverwaltung

Bublitzer Straße 23, 40599 Düsseldorf
Tel. +49 211 99890-0, info@mejo.de



mejo Metall Josten GmbH & Co. KG
Zentrallager Viersen

Gewerbering 20, 41751 Viersen
Tel. +49 2162 36178-99, info@mejo.de



mejo Metall Josten GmbH & Co. KG
Niederlassung Nürnberg

Rothenburger Straße 241, 90439 Nürnberg
Tel. +49 911 9652234-11, nuernberg@mejo.de



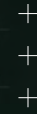
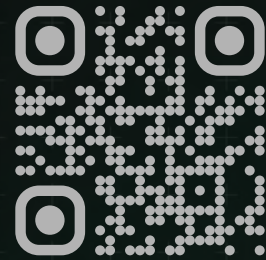
mejo Aluminium B.V.
Verkoopkantoor Benelux

Ravenseind 13, 5571 NL-SE Bergeijk
Tel. +31 497 2258-00, info@mejo.com



mejo Aluminium GmbH
Niederlassung Wien

Ausstellungsstraße 50/C/2. OG, AT-1020 Wien
Tel. +43 1 2264 421-10, wien@mejo.de



mejo.shop



Unabhängige Marken für
Aluminium-Strangpressprofile