

# No Name Konstruktion®

MASCHINENBAUPROFILE

BSP-SYSTEM

Bosch kompatibel



**mejo**

# Inhalt

## Vorwort

NNK- made to get it done®	3
BSP System	4
BSP Datenblatt	5

## BSP Rohrsystem

BSP-D28	6
BSP-D28P	7
BSP-D28N10	8

## BSP 6

### Raster 20 Leicht

BSP6-L20	9
BSP6-L21	10
BSP6-L23	11
BSP6-L24	12
BSP6-L25	13
BSP6-L41	14
BSP6-L40	15
BSP6-L22	16

## BSP 8

### Zubehör

BSP8-NAD	17
----------	----

### Raster 30 Leicht

BSP8-L30	18
BSP8-L31	19
BSP8-L33	20
BSP8-L34	21
BSP8-L35	22
BSP8-L32	23
BSP8-L330	24
BSP8-L345	25
BSP8-L360	26

BSP8-L61	27
BSP8-L63	28
BSP8-L91	29
BSP8-L121	30
BSP8-L60	31
BSP8-L65	32
BSP8-SP120	33
BSP8-L22	34
BSP8-L30WG40	35
BSP8-30WG40 Typ B	36
BSP8-L45WG40	37

## BSP 10

### Zubehör

BSP10-NAD	38
-----------	----

### Raster 40 Leicht

BSP10-L40	39
BSP10-L41	40
BSP10-L42	41
BSP10-L43	42
BSP10-L453	43
BSP10-L81	44
BSP10-L83	45
BSP10-L84	46
BSP10-L121	47
BSP10-L161	48
BSP10-L80	49
BSP10-L86	50
BSP10-L87	51
BSP10-L122	52
BSP10-L162	53
BSP10-L44	54
BSP10-L85	55

### Raster 45 Leicht

BSP10-L45	56
BSP10-L46	57
BSP10-L46 Typ A	58
BSP10-L47	59
BSP10-L47 Typ A	60
BSP10-L48	61
BSP10-L48 Typ A	62
BSP10-L49	63
BSP10-L49 Typ A	64
BSP10-L495 Typ A	65
BSP10-L4530	66
BSP10-L451	67
BSP10-L430	68
BSP10-L445	69
BSP10-L91	70
BSP10-L92	71
BSP10-L94	72
BSP10-L95	73
BSP10-L96	74
BSP10-L90	75
BSP10-L97	76
BSP10-L93	77
BSP10-L181	78
BSP10-L22	79
BSP10-L23	80
Raster 45 Ultraleicht	
BSP10-UL91	81
Raster 45 Schwer	
BSP10-S45	82
BSP10-S91	83
BSP10-S182	84
BSP10-S90	85

BSP10-S181	86
BSP10-S61	87
BSP10-S95	88
BSP10-S96	89
Raster 50 Leicht	
BSP10-L50	90
BSP10-L101A	91
BSP10-L151	92
BSP10-L100	93
BSP10-L201	94
Raster 50 Schwer	
BSP10-S101	95
Raster 60 Leicht	
BSP10-L60	96
Raster 60 Schwer	
BSP10-S60	97
BSP10-S9060	98

Kontakt	99
Standorte	100

No Name Konstruktion -

made  
to get it  
done.®

No Name Konstruktion® Maschinenbauprofile sind stranggepresste Aluminiumprofile in Industriequalität direkt ab Werk.

**Unsere Systemprofile sind kompatibel zu Bosch Rexroth\* (BSP), item\* Profilen (ISP) und OpenBuilds\* (VSP) Profilen sowie zu handelsüblichen Profilmuten und entsprechendem Zubehör.**

Unser Ansatz ist es, ein Produkt ohne Schnickschnack bei voller Performance zu bieten. Wir konzentrieren uns auf Produktion und Distribution. Dadurch können wir Ihnen günstige Profile anbieten – lösungsorientiert und made to get it done.

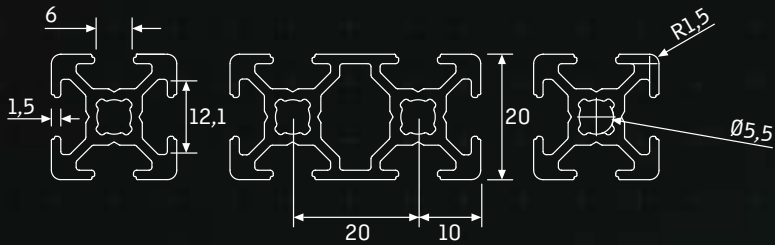
Jederzeit lieferfähig: In unseren Lagern in Düsseldorf und Viersen halten wir über 3.000 Tonnen Bestand vorrätig.

\* Marken gehören Dritten und dienen nur der Beschreibung der Kompatibilität.

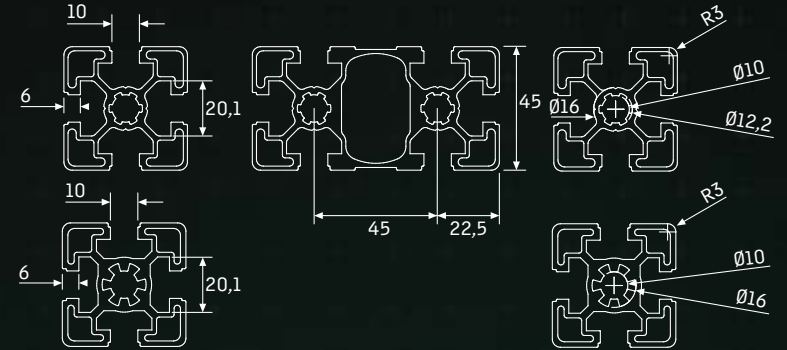
# BSP-SYSTEM



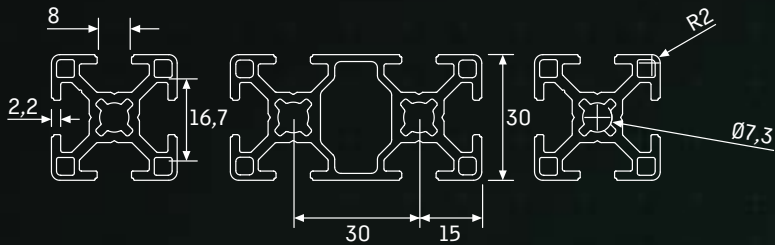
Rastermaß 20



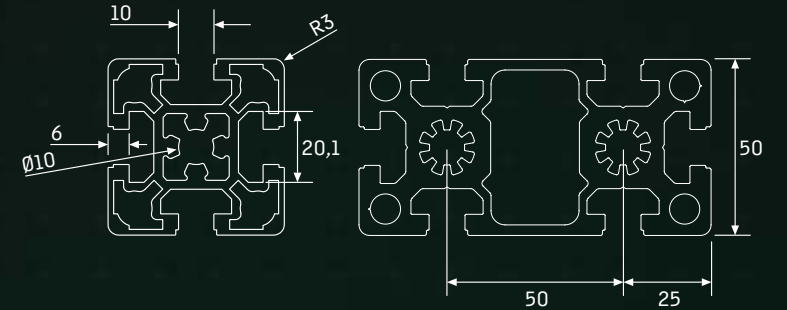
Rastermaß 45



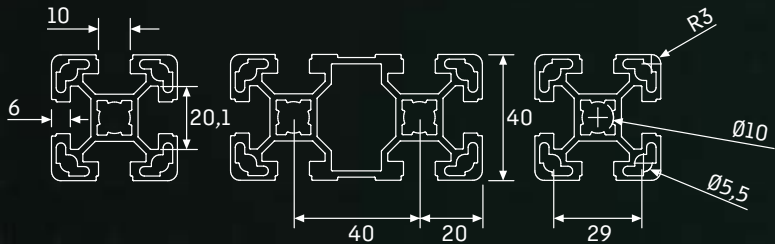
Rastermaß 30



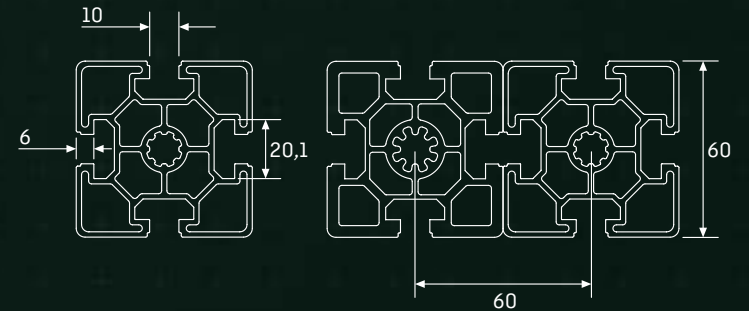
Rastermaß 50



Rastermaß 40



Rastermaß 60



# BSP-Datenblatt

## Mechanische Eigenschaften nach EN 755-2

Bezeichnung	EN 573-3	EN AW-6063
Zustand	EN 515	T66
R <sub>p</sub> 0,2	[N/mm <sup>2</sup> ]	≥200
R <sub>m</sub>	[N/mm <sup>2</sup> ]	≥245
A	[%]	≥8
A 50	[%]	≥6
Härte	[HB]	≥80

Mechanische Werte geltend in Pressrichtung

## Allgemeintoleranzen nach EN 12020-2

Messbereich von-bis (mm)	Toleranz ± (mm)
0-10	±0,15
10-15	±0,02
15-30	±0,25
30-45	±0,30
45-60	±0,40
60-90	±0,45
90-120	±0,60
120-150	±0,80
150-180	±1,00
180-240	±1,20

Die Maßangaben sind abhängig von der Herstellgenauigkeit der Werkzeuge, vom Werkzeugverschleiß und den Fertigungsschwankungen. Innerhalb einer Fertigungscharge eines Profils liegen die Abweichungen untereinander im 1/100-Bereich.

## No Name Konstruktion® Grundprofile BSP

System	Bosch kompatibel									
Nut	D	6	8	10						
Raster	rund	20	30	40	45		50		60	
Ausführung	leicht	leicht	leicht	leicht	leicht	schwer	leicht	schwer	leicht	schwer

## Oberfläche nach DIN 17611

Eloxal: E6/EV1 silber 10-15 µm

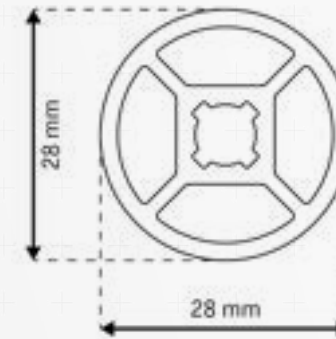
Eloxal: E6/EV6 schwarz 10-15 µm auf Anfrage

Eloxal-Kontaktierung: entfernt (bei Längen ≤6030 mm)



# BSP-D28

- / leicht



Raster	-
Abmessung	∅ 28 mm
Vorspannung	-
Nutmaß	-
Kernbohrung	6,8+0,1/-0,2 mm*   7,3+0,2/-0,1 mm**
Länge	6030 mm oder 6090-0+10 mm

\*Kernbohrung 6,8 mm für Gewindeschneiden | \*\*Kernbohrung 7,3 mm für Spezialverbinder

## Flächenberechnung

Fläche		[mm <sup>2</sup> ]	267,40
Umfang Außenkontur		mm	87,96
Schwerpunkt	X	[mm]	14,00
	Y	[mm]	14,00

## Flächenträgheitsmomente

2. Grad horizontal	IX	[mm <sup>4</sup> ]	16168,00
2. Grad vertikal	IY	[mm <sup>4</sup> ]	16168,00

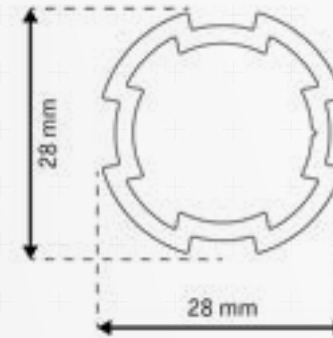
## Widerstandsmomente

	WX max	[mm <sup>3</sup> ]	1156,20
	WX min	[mm <sup>3</sup> ]	1156,20
	WY max	[mm <sup>3</sup> ]	1156,20
	WY min	[mm <sup>3</sup> ]	1156,20
Nominalgewicht	KG	[kg/m]	±0,725

# BSP-D28P

- / leicht

mejo



Raster	-
Abmessung	Ø 28 mm
Vorspannung	-
Nutmaß	-
Kernbohrung	-
Länge	6031 mm oder 6090-0+10 mm

## Flächenberechnung

Fläche		[mm <sup>2</sup> ]	187,10
Umfang Außenkontur		mm	99,10
Schwerpunkt	X	[mm]	13,39
	Y	[mm]	13,36

## Flächenträgheitsmomente

2. Grad horizontal	IX	[mm <sup>4</sup> ]	13880,00
2. Grad vertikal	IY	[mm <sup>4</sup> ]	13906,00

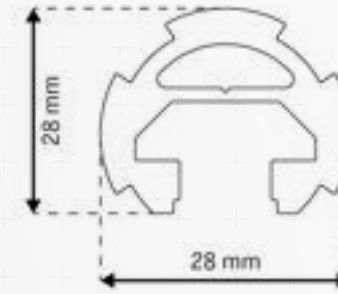
## Widerstandsmomente

	WX max	[mm <sup>3</sup> ]	1037,60
	WX min	[mm <sup>3</sup> ]	1035,40
	WY max	[mm <sup>3</sup> ]	1038,50
	WY min	[mm <sup>3</sup> ]	1038,50
Nominalgewicht	KG	[kg/m]	±0,507



## BSP-D28N10

Nut 10 / leicht



Raster	-
Abmessung	Ø 28 mm
Vorspannung	0,2+0,1/-0,15 mm
Nutmaß	10,0+0,4 mm
Kernbohrung	-
Länge	6030 mm oder 6090-0+10 mm

### Flächenberechnung

Fläche		[mm <sup>2</sup> ]	259,10
Umfang Außenkontur		mm	130,60
Schwerpunkt	X	[mm]	14,00
	Y	[mm]	11,30

### Flächenträgheitsmomente

2. Grad horizontal	IX	[mm <sup>4</sup> ]	10030,00
2. Grad vertikal	IY	[mm <sup>4</sup> ]	19652,00

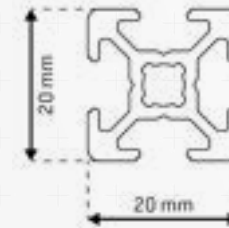
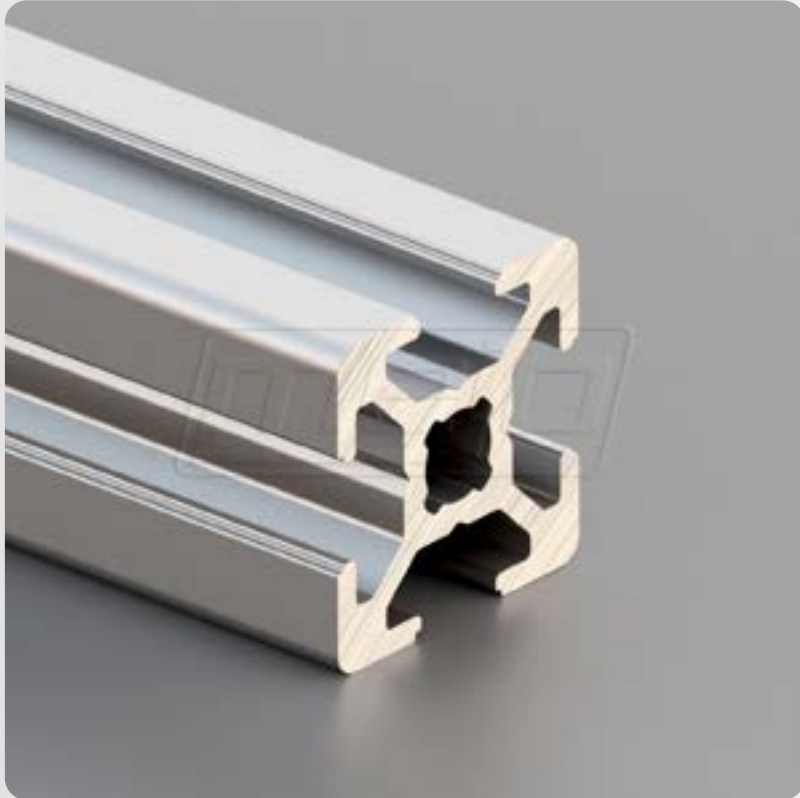
### Widerstandsmomente

	WX max	[mm <sup>3</sup> ]	887,60
	WX min	[mm <sup>3</sup> ]	869,30
	WY max	[mm <sup>3</sup> ]	1403,70
	WY min	[mm <sup>3</sup> ]	1403,70
Nominalgewicht	KG	[kg/m]	±0,702



## BSP6-L20

Nut 6 / leicht



Raster	20
Abmessung	20x20 mm
Vorspannung	0,2+0,1/-0,15 mm
Nutmaß	6,0+0,3 mm
Kernbohrung	5,5+0,2/-0,1 mm
Länge	6030 mm oder 6090-0+10 mm

### Flächenberechnung

Fläche		[mm <sup>2</sup> ]	162,10
Umfang Außenkontur		mm	151,20
Schwerpunkt	X	[mm]	10,00
	Y	[mm]	10,00

### Flächenträgheitsmomente

2. Grad horizontal	IX	[mm <sup>4</sup> ]	6688,10
2. Grad vertikal	IY	[mm <sup>4</sup> ]	6688,10

### Widerstandsmomente

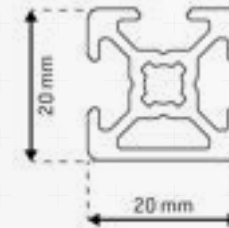
	WX max	[mm <sup>3</sup> ]	668,80
	WX min	[mm <sup>3</sup> ]	668,80
	WY max	[mm <sup>3</sup> ]	668,80
	WY min	[mm <sup>3</sup> ]	668,80
Nominalgewicht	KG	[kg/m]	±0,439



## BSP6-L21

Nut 6 / leicht / 1N

mejo



Raster	20
Abmessung	20x20 mm
Vorspannung	0,2+0,1/-0,15 mm
Nutmaß	6,0+0,3 mm
Kernbohrung	5,5+0,2/-0,1 mm
Länge	6030 mm oder 6090-0+10 mm

### Flächenberechnung

Fläche		[mm <sup>2</sup> ]	174,50
Umfang Außenkontur		mm	132,80
Schwerpunkt	X	[mm]	10,00
	Y	[mm]	9,47

### Flächenträgheitsmomente

2. Grad horizontal	IX	[mm <sup>4</sup> ]	7515,60
2. Grad vertikal	IY	[mm <sup>4</sup> ]	6742,70

### Widerstandsmomente

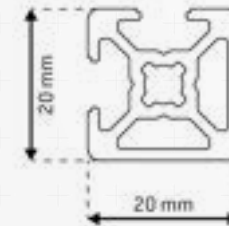
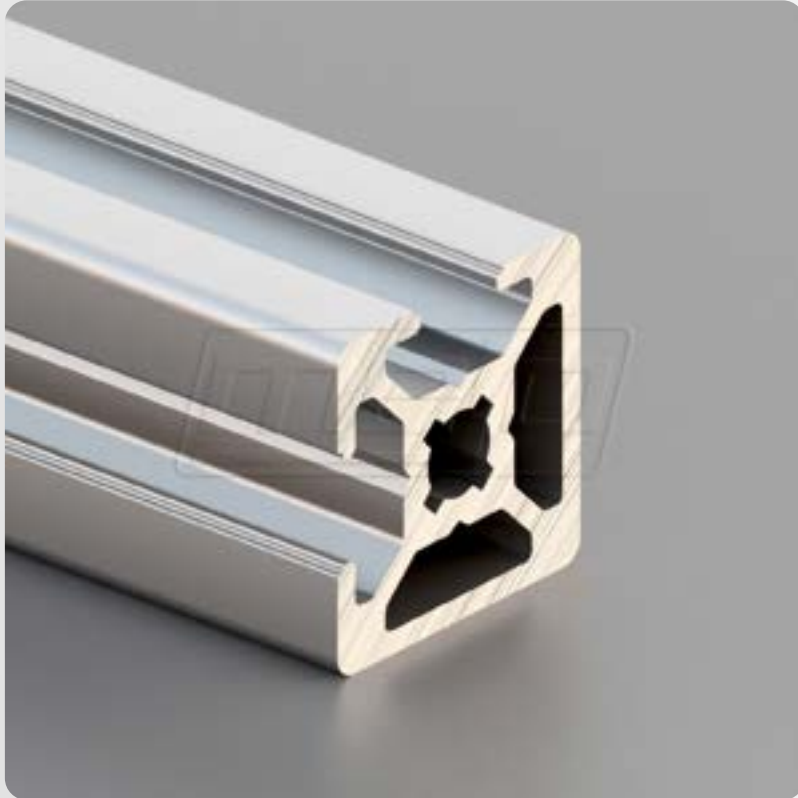
	WX max	[mm <sup>3</sup> ]	793,10
	WX min	[mm <sup>3</sup> ]	714,10
	WY max	[mm <sup>3</sup> ]	674,30
	WY min	[mm <sup>3</sup> ]	674,30
Nominalgewicht	KG	[kg/m]	±0,473



## BSP6-L23

Nut 6 / leicht / 2N-90°

mejo



Raster	20
Abmessung	20x20 mm
Vorspannung	0,2+0,1/-0,15 mm
Nutmaß	6,0+0,3 mm
Kernbohrung	5,5+0,2/-0,1 mm
Länge	6030 mm oder 6090-0+10 mm

### Flächenberechnung

Fläche		[mm <sup>2</sup> ]	183,30
Umfang Außenkontur		mm	114,90
Schwerpunkt	X	[mm]	9,92
	Y	[mm]	9,92

### Flächenträgheitsmomente

2. Grad horizontal	IX	[mm <sup>4</sup> ]	7597,00
2. Grad vertikal	IY	[mm <sup>4</sup> ]	7597,00

### Widerstandsmomente

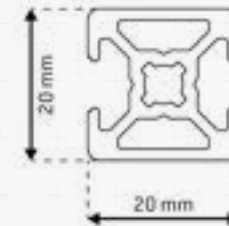
	WX max	[mm <sup>3</sup> ]	798,60
	WX min	[mm <sup>3</sup> ]	724,50
	WY max	[mm <sup>3</sup> ]	798,60
	WY min	[mm <sup>3</sup> ]	724,50
Nominalgewicht	KG	[kg/m]	±0,497



## BSP6-L24

Nut 6 / leicht / 2N-180°

mejo



Raster	20
Abmessung	20x20 mm
Vorspannung	0,2+0,1/-0,15 mm
Nutmaß	6,0+0,3 mm
Kernbohrung	5,5+0,2/-0,1 mm
Länge	6030 mm oder 6090-0+10 mm

### Flächenberechnung

Fläche		[mm <sup>2</sup> ]	184,20
Umfang Außenkontur		mm	114,50
Schwerpunkt	X	[mm]	10,00
	Y	[mm]	10,00

### Flächenträgheitsmomente

2. Grad horizontal	IX	[mm <sup>4</sup> ]	8412,90
2. Grad vertikal	IY	[mm <sup>4</sup> ]	6778,10

### Widerstandsmomente

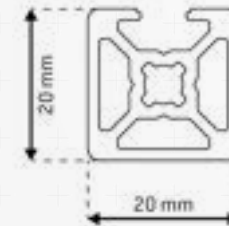
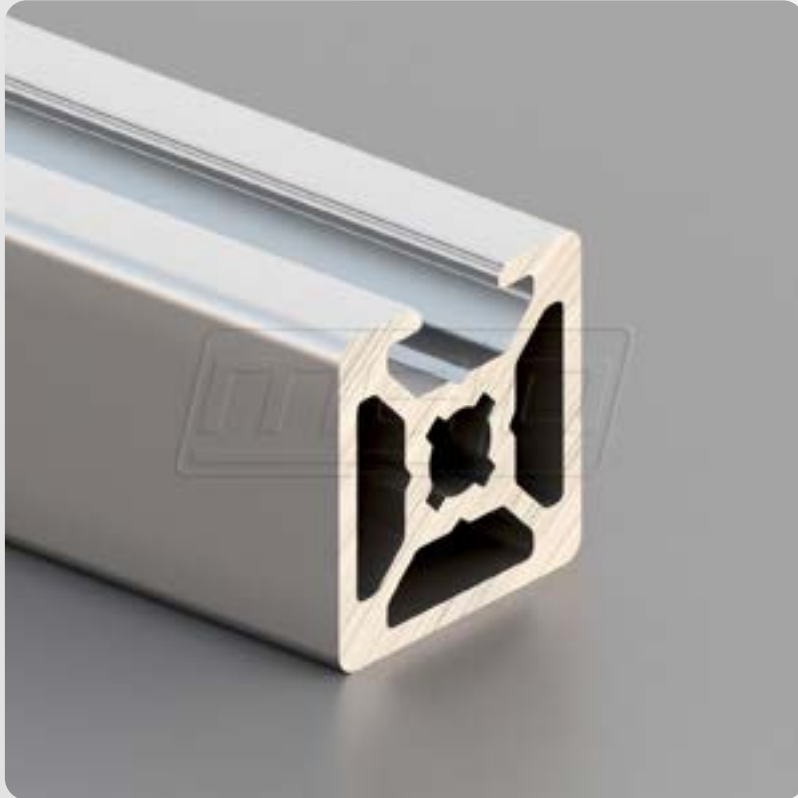
	WX max	[mm <sup>3</sup> ]	841,30
	WX min	[mm <sup>3</sup> ]	841,30
	WY max	[mm <sup>3</sup> ]	677,80
	WY min	[mm <sup>3</sup> ]	677,80
Nominalgewicht	KG	[kg/m]	±0,499



## BSP6-L25

Nut 6 / leicht / 3N

mejo



Raster	20
Abmessung	20x20 mm
Vorspannung	0,2+0,1/-0,15 mm
Nutmaß	6,0+0,3 mm
Kernbohrung	5,5+0,2/-0,1 mm
Länge	6030 mm oder 6090-0+10 mm

### Flächenberechnung

Fläche		[mm <sup>2</sup> ]	193,70
Umfang Außenkontur		mm	96,36
Schwerpunkt	X	[mm]	10,00
	Y	[mm]	9,54

### Flächenträgheitsmomente

2. Grad horizontal	IX	[mm <sup>4</sup> ]	7590,00
2. Grad vertikal	IY	[mm <sup>4</sup> ]	8432,00

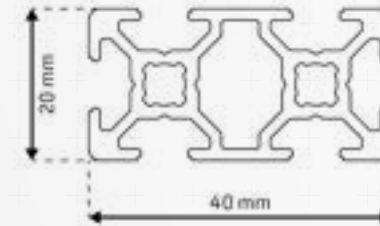
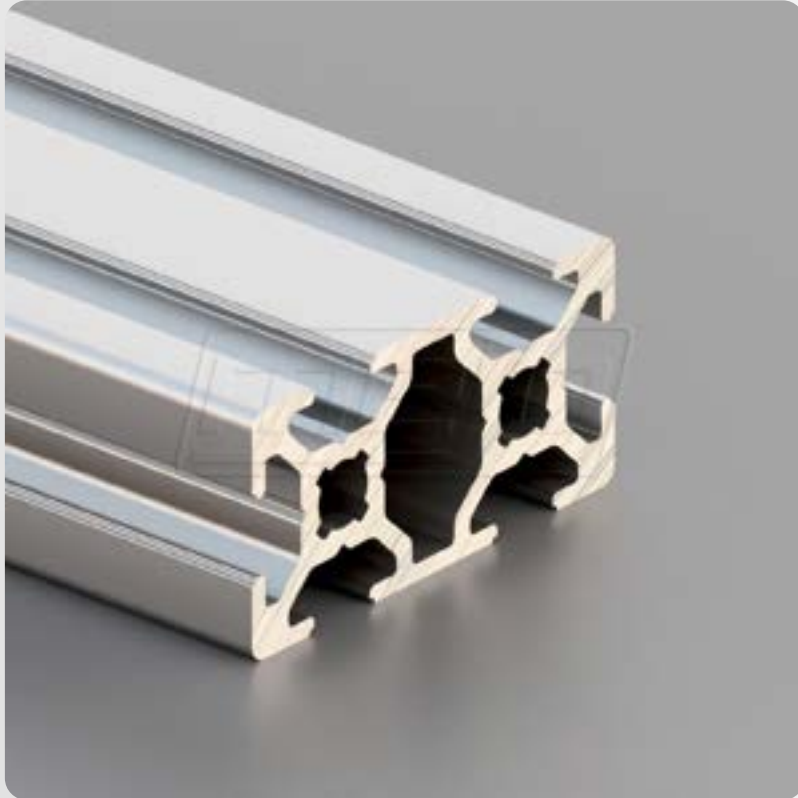
### Widerstandsmomente

	WX max	[mm <sup>3</sup> ]	795,90
	WX min	[mm <sup>3</sup> ]	725,50
	WY max	[mm <sup>3</sup> ]	843,20
	WY min	[mm <sup>3</sup> ]	843,20
Nominalgewicht	KG	[kg/m]	±0,525



## BSP6-L41

Nut 6 / leicht



Raster	20
Abmessung	20x40 mm
Vorspannung	0,2+0,1/-0,15 mm
Nutmaß	6,0+0,3 mm
Kernbohrung	5,5+0,2/-0,1 mm
Länge	6030 mm oder 6090-0+10 mm

### Flächenberechnung

Fläche		[mm <sup>2</sup> ]	285,30
Umfang Außenkontur		mm	228,60
Schwerpunkt	X	[mm]	10,00
	Y	[mm]	20,00

### Flächenträgheitsmomente

2. Grad horizontal	IX	[mm <sup>4</sup> ]	45789,20
2. Grad vertikal	IY	[mm <sup>4</sup> ]	11875,00

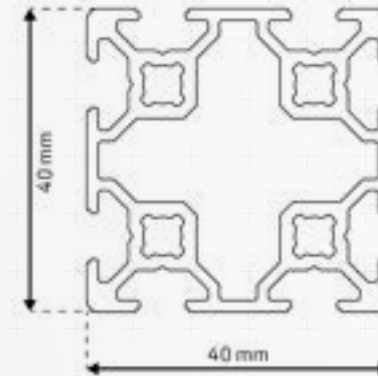
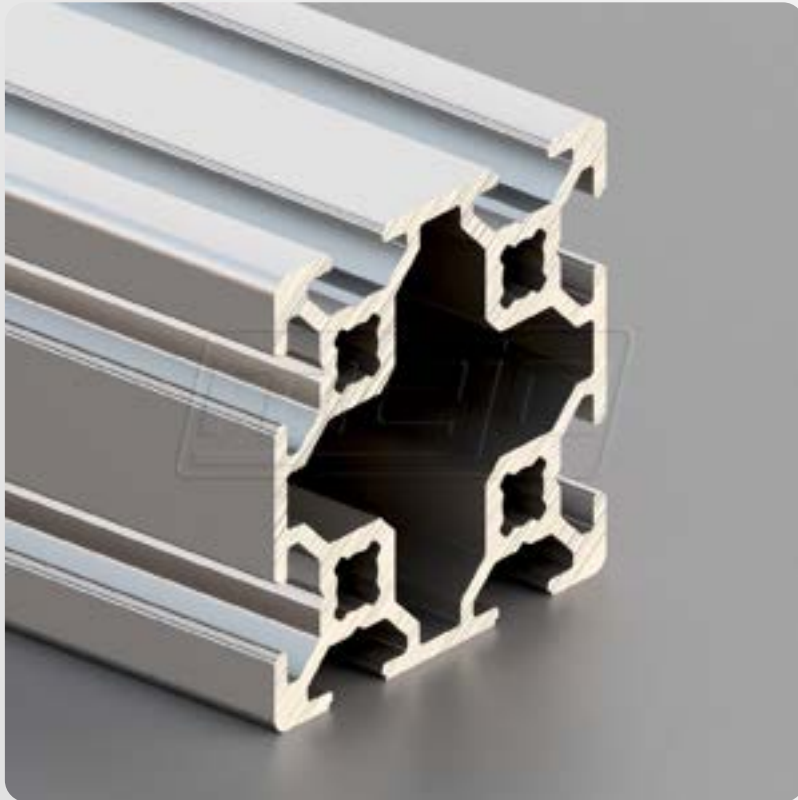
### Widerstandsmomente

	WX max	[mm <sup>3</sup> ]	2289,50
	WX min	[mm <sup>3</sup> ]	2289,50
	WY max	[mm <sup>3</sup> ]	1187,50
	WY min	[mm <sup>3</sup> ]	1187,50
Nominalgewicht	KG	[kg/m]	±0,773



## BSP6-L40

Nut 6 / leicht



Raster	20
Abmessung	40x40 mm
Vorspannung	0,2+0,1/-0,15 mm
Nutmaß	6,0+0,3 mm
Kernbohrung	5,5+0,2/-0,1 mm
Länge	6030 mm oder 6090-0+10 mm

### Flächenberechnung

Fläche		[mm <sup>2</sup> ]	467,00
Umfang Außenkontur		mm	308,90
Schwerpunkt	X	[mm]	20,00
	Y	[mm]	20,00

### Flächenträgheitsmomente

2. Grad horizontal	IX	[mm <sup>4</sup> ]	81629,00
2. Grad vertikal	IY	[mm <sup>4</sup> ]	81629,00

### Widerstandsmomente

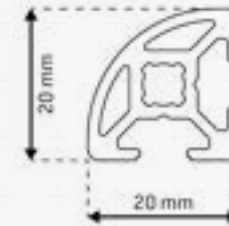
	WX max	[mm <sup>3</sup> ]	4081,40
	WX min	[mm <sup>3</sup> ]	4081,40
	WY max	[mm <sup>3</sup> ]	4081,40
	WY min	[mm <sup>3</sup> ]	4081,40
Nominalgewicht	KG	[kg/m]	±1,265



## BSP6-L22

Nut 6 / leicht / R17

mejo



Raster	20
Abmessung	20x20 mm
Vorspannung	0,2+0,1/-0,15 mm
Nutmaß	6,0+0,3 mm
Kernbohrung	5,5+0,2/-0,1 mm
Länge	6030 mm oder 6090-0+10 mm

### Flächenberechnung

Fläche		[mm <sup>2</sup> ]	161,40
Umfang Außenkontur		mm	107,80
Schwerpunkt	X	[mm]	10,59
	Y	[mm]	10,59

### Flächenträgheitsmomente

2. Grad horizontal	IX	[mm <sup>4</sup> ]	5779,90
2. Grad vertikal	IY	[mm <sup>4</sup> ]	5779,90

### Widerstandsmomente

	WX max	[mm <sup>3</sup> ]	545,80
	WX min	[mm <sup>3</sup> ]	614,20
	WY max	[mm <sup>3</sup> ]	545,80
	WY min	[mm <sup>3</sup> ]	614,20
Nominalgewicht	KG	[kg/m]	±0,437



## BSP8-NAD

Nut 8 / leicht



Raster	30
Abmessung	9x4 mm
Vorspannung	-
Nutmaß	-
Kernbohrung	-
Länge	2000-0+10 mm

### Flächenberechnung

Fläche		[mm <sup>2</sup> ]	12,88
Umfang Außenkontur		mm	34,70
Schwerpunkt	X	[mm]	4,60
	Y	[mm]	3,73

### Flächenträgheitsmomente

2. Grad horizontal	IX	[mm <sup>4</sup> ]	23,00
2. Grad vertikal	IY	[mm <sup>4</sup> ]	114,00

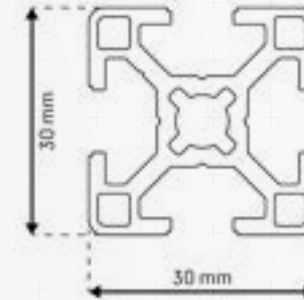
### Widerstandsmomente

	WX max	[mm <sup>3</sup> ]	6,20
	WX min	[mm <sup>3</sup> ]	5,90
	WY max	[mm <sup>3</sup> ]	24,80
	WY min	[mm <sup>3</sup> ]	24,80
Nominalgewicht	KG	[kg/m]	±0,035



## BSP8-L30

Nut 8 / leicht



Raster	30
Abmessung	30x30 mm
Vorspannung	0,2+0,1/-0,15 mm
Nutmaß	8,0+0,3 mm
Kernbohrung	6,8-0,2 mm*   7,3+0,2/-0,1 mm**
Länge	6030 mm oder 6090-0+10 mm

\*Kernbohrung 6,8 mm für Gewindeschneiden | \*\*Kernbohrung 7,3 mm für Spezialverbinder

### Flächenberechnung

Fläche		[mm <sup>2</sup> ]	311,00
Umfang Außenkontur		mm	233,00
Schwerpunkt	X	[mm]	15,00
	Y	[mm]	15,00

### Flächenträgheitsmomente

2. Grad horizontal	IX	[mm <sup>4</sup> ]	26803,90
2. Grad vertikal	IY	[mm <sup>4</sup> ]	26803,90

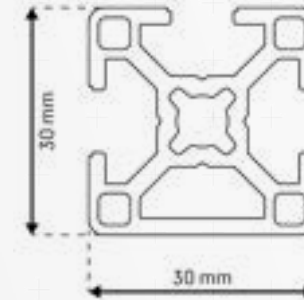
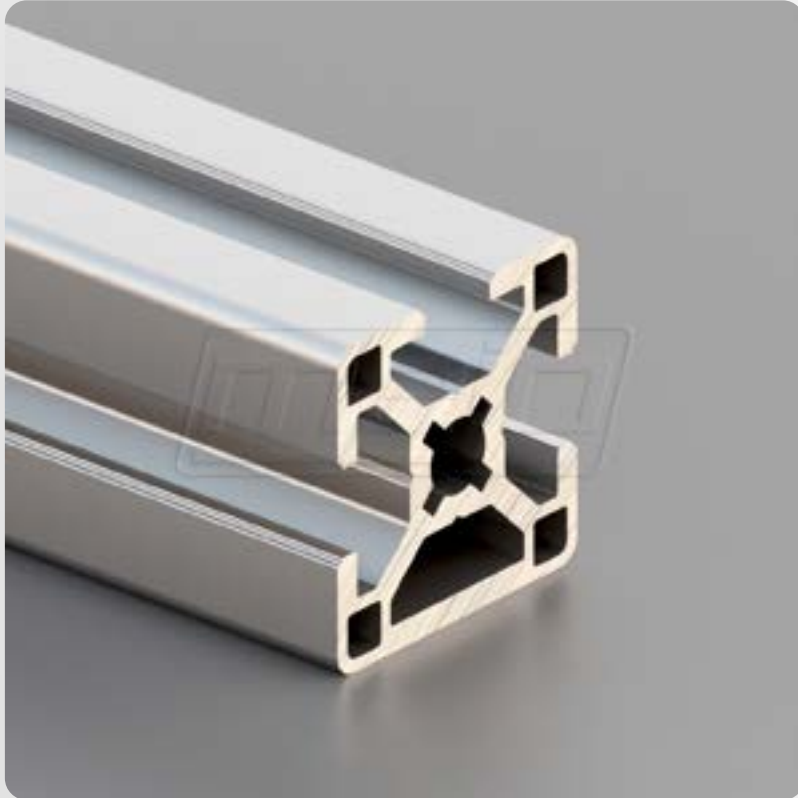
### Widerstandsmomente

	WX max	[mm <sup>3</sup> ]	1787,00
	WX min	[mm <sup>3</sup> ]	1787,00
	WY max	[mm <sup>3</sup> ]	1787,00
	WY min	[mm <sup>3</sup> ]	1787,00
Nominalgewicht	KG	[kg/m]	±0,843



## BSP8-L31

Nut 8 / leicht / 1N



Raster	30
Abmessung	30x30 mm
Vorspannung	0,2+0,1/-0,15 mm
Nutmaß	8,0+0,3 mm
Kernbohrung	6,8-0,2 mm*   7,3+0,2/-0,1 mm**
Länge	6030 mm oder 6090-0+10 mm

\*Kernbohrung 6,8 mm für Gewindeschneiden | \*\*Kernbohrung 7,3 mm für Spezialverbinder

### Flächenberechnung

Fläche		[mm <sup>2</sup> ]	343,80
Umfang Außenkontur		mm	204,20
Schwerpunkt	X	[mm]	15,00
	Y	[mm]	14,24

### Flächenträgheitsmomente

2. Grad horizontal	IX	[mm <sup>4</sup> ]	32468,60
2. Grad vertikal	IY	[mm <sup>4</sup> ]	29148,20

### Widerstandsmomente

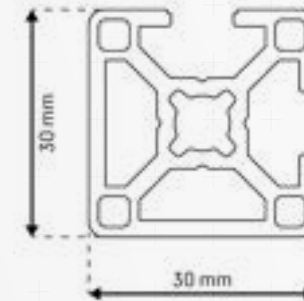
	WX max	[mm <sup>3</sup> ]	2279,70
	WX min	[mm <sup>3</sup> ]	2060,50
	WY max	[mm <sup>3</sup> ]	1943,20
	WY min	[mm <sup>3</sup> ]	1943,20
Nominalgewicht	KG	[kg/m]	±0,932



## BSP8-L33

Nut 8 / leicht / 2N-90°

mejo



Raster	30
Abmessung	30x30 mm
Vorspannung	0,2+0,1/-0,15 mm
Nutmaß	8,0+0,3 mm
Kernbohrung	6,8-0,2 mm*   7,3+0,2/-0,1 mm**
Länge	6030 mm oder 6090-0+10 mm

\*Kernbohrung 6,8 mm für Gewindeschneiden | \*\*Kernbohrung 7,3 mm für Spezialverbinder

### Flächenberechnung

Fläche		[mm <sup>2</sup> ]	362,50
Umfang Außenkontur		mm	175,00
Schwerpunkt	X	[mm]	14,28
	Y	[mm]	15,72

### Flächenträgheitsmomente

2. Grad horizontal	IX	[mm <sup>4</sup> ]	32734,90
2. Grad vertikal	IY	[mm <sup>4</sup> ]	31163,20

### Widerstandsmomente

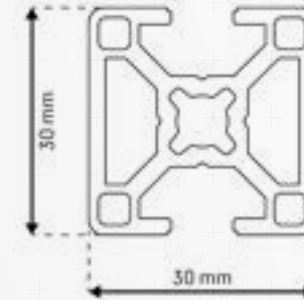
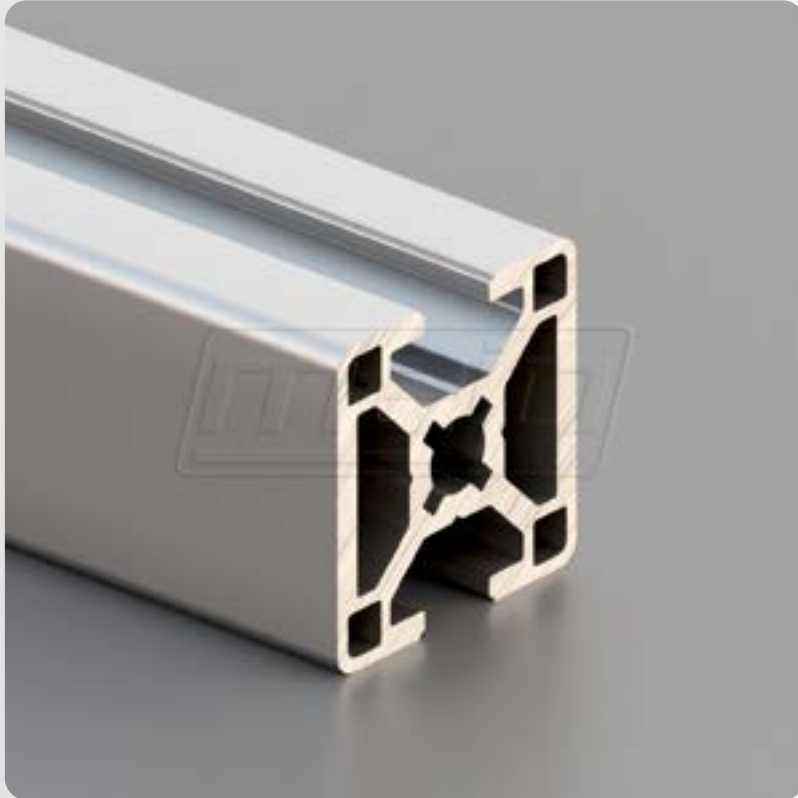
	WX max	[mm <sup>3</sup> ]	2082,60
	WX min	[mm <sup>3</sup> ]	2292,10
	WY max	[mm <sup>3</sup> ]	2185,20
	WY min	[mm <sup>3</sup> ]	1979,90
Nominalgewicht	KG	[kg/m]	±0,982



## BSP8-L34

Nut 8 / leicht / 2N-180°

mejo



Raster	30
Abmessung	30x30 mm
Vorspannung	0,2+0,1/-0,15 mm
Nutmaß	8,0+0,3 mm
Kernbohrung	6,8-0,2 mm*   7,3+0,2/-0,1 mm**
Länge	6030 mm oder 6090-0+10 mm

\*Kernbohrung 6,8 mm für Gewindeschneiden | \*\*Kernbohrung 7,3 mm für Spezialverbinder

### Flächenberechnung

Fläche		[mm <sup>2</sup> ]	362,50
Umfang Außenkontur		mm	175,00
Schwerpunkt	X	[mm]	15,00
	Y	[mm]	15,00

### Flächenträgheitsmomente

2. Grad horizontal	IX	[mm <sup>4</sup> ]	36297,00
2. Grad vertikal	IY	[mm <sup>4</sup> ]	29261,80

### Widerstandsmomente

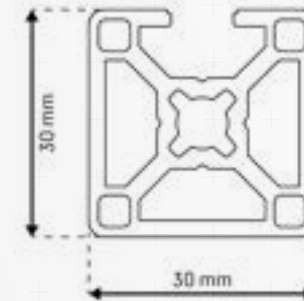
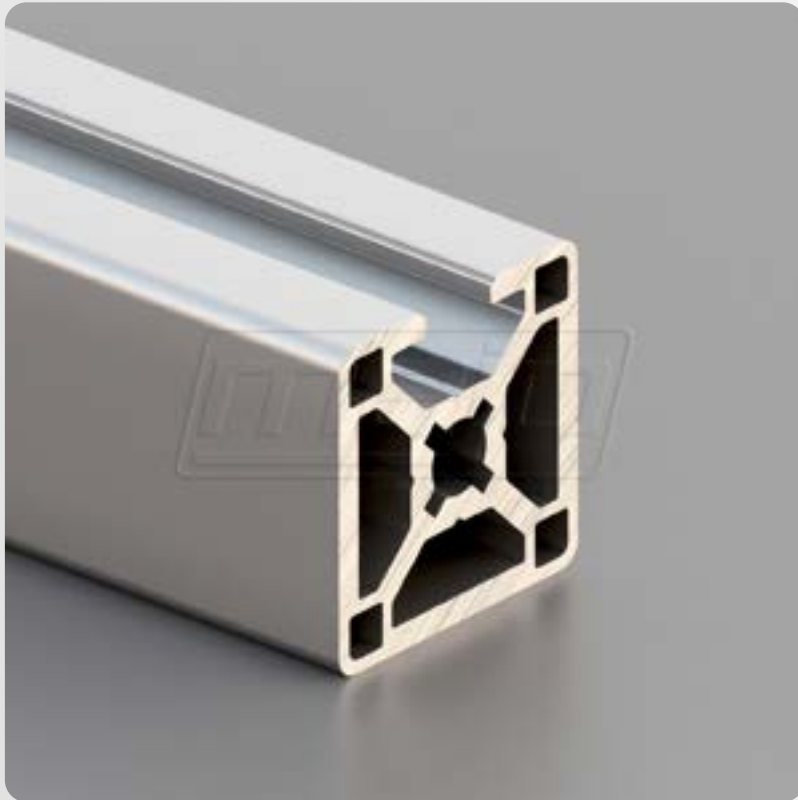
	WX max	[mm <sup>3</sup> ]	2419,80
	WX min	[mm <sup>3</sup> ]	2419,80
	WY max	[mm <sup>3</sup> ]	1950,80
	WY min	[mm <sup>3</sup> ]	1950,80
Nominalgewicht	KG	[kg/m]	±0,982



## BSP8-L35

Nut 8 / leicht / 3N

mejo



Raster	30
Abmessung	30x30 mm
Vorspannung	0,2+0,1/-0,15 mm
Nutmaß	8,0+0,3 mm
Kernbohrung	6,8-0,2 mm*   7,3+0,2/-0,1 mm**
Länge	6030 mm oder 6090-0+10 mm

\*Kernbohrung 6,8 mm für Gewindeschneiden | \*\*Kernbohrung 7,3 mm für Spezialverbinder

### Flächenberechnung

Fläche		[mm <sup>2</sup> ]	367,90
Umfang Außenkontur		mm	145,60
Schwerpunkt	X	[mm]	15,00
	Y	[mm]	14,30

### Flächenträgheitsmomente

2. Grad horizontal	IX	[mm <sup>4</sup> ]	31153,00
2. Grad vertikal	IY	[mm <sup>4</sup> ]	34812,00

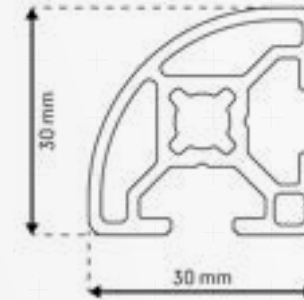
### Widerstandsmomente

	WX max	[mm <sup>3</sup> ]	2178,40
	WX min	[mm <sup>3</sup> ]	1984,20
	WY max	[mm <sup>3</sup> ]	2320,20
	WY min	[mm <sup>3</sup> ]	2320,20
Nominalgewicht	KG	[kg/m]	±0,997



## BSP8-L32

Nut 8 / leicht / R25



Raster	30
Abmessung	30x30 mm
Vorspannung	0,2+0,1/-0,15 mm
Nutmaß	8,0+0,3 mm
Kernbohrung	6,8-0,2 mm*   7,3+0,2/-0,1 mm**
Länge	6030 mm oder 6090-0+10 mm

\*Kernbohrung 6,8 mm für Gewindeschneiden | \*\*Kernbohrung 7,3 mm für Spezialverbinder

### Flächenberechnung

Fläche		[mm <sup>2</sup> ]	286,50
Umfang Außenkontur		mm	164,70
Schwerpunkt	X	[mm]	16,15
	Y	[mm]	13,85

### Flächenträgheitsmomente

2. Grad horizontal	IX	[mm <sup>4</sup> ]	22682,80
2. Grad vertikal	IY	[mm <sup>4</sup> ]	22682,80

### Widerstandsmomente

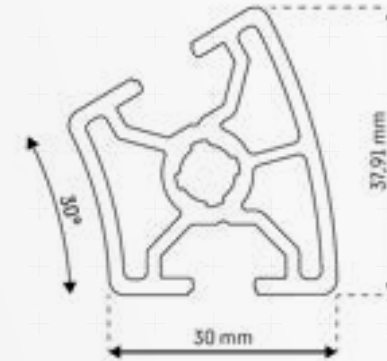
	WX max	[mm <sup>3</sup> ]	1637,40
	WX min	[mm <sup>3</sup> ]	1404,70
	WY max	[mm <sup>3</sup> ]	1404,70
	WY min	[mm <sup>3</sup> ]	1637,40
Nominalgewicht	KG	[kg/m]	±0,776



## BSP8-L330

Nut 8 / leicht

mejo



Raster	30
Abmessung	38x30 mm
Vorspannung	0,2+0,1/-0,15 mm
Nutmaß	8,0±0,2 mm
Kernbohrung	7,3±0,2 mm*
Länge	6030 mm oder 6090-0+10 mm

\*Kernbohrung 7,3 mm für Spezialverbinder

### Flächenberechnung

Fläche		[mm <sup>2</sup> ]	365,80
Umfang Außenkontur		mm	177,20
Schwerpunkt	X	[mm]	18,90
	Y	[mm]	14,20

### Flächenträgheitsmomente

2. Grad horizontal	IX	[mm <sup>4</sup> ]	34895,00
2. Grad vertikal	IY	[mm <sup>4</sup> ]	35975,00

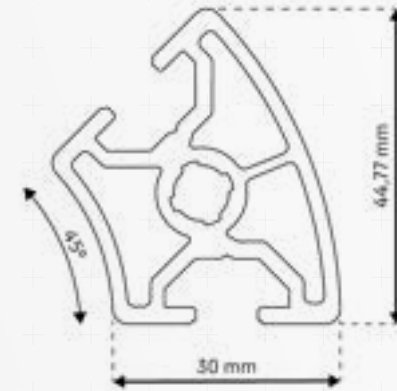
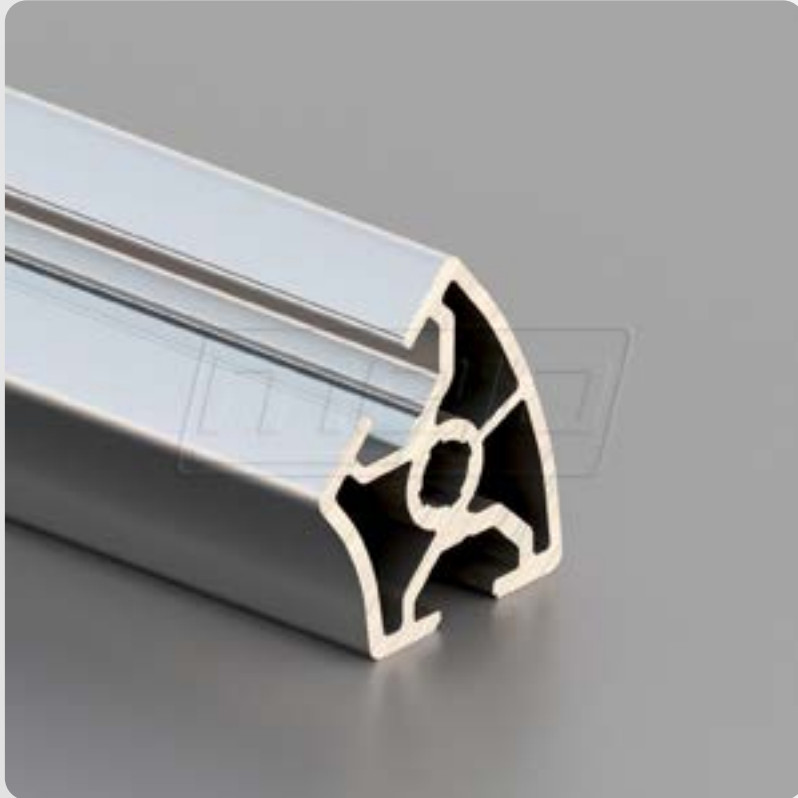
### Widerstandsmomente

	WX max	[mm <sup>3</sup> ]	2464,80
	WX min	[mm <sup>3</sup> ]	2056,60
	WY max	[mm <sup>3</sup> ]	1897,90
	WY min	[mm <sup>3</sup> ]	1897,90
Nominalgewicht	KG	[kg/m]	±0,985



## BSP8-L345

Nut 8 / leicht



Raster	30
Abmessung	44,7x30 mm
Vorspannung	0,2+0,1/-0,15 mm
Nutmaß	8,0±0,2 mm
Kernbohrung	7,3±0,2 mm*
Länge	6030 mm oder 6090-0+10 mm

\*Kernbohrung 7,3 mm für Spezialverbinder

### Flächenberechnung

Fläche		[mm <sup>2</sup> ]	423,40
Umfang Außenkontur		mm	184,00
Schwerpunkt	X	[mm]	24,10
	Y	[mm]	17,80

### Flächenträgheitsmomente

2. Grad horizontal	IX	[mm <sup>4</sup> ]	37789,00
2. Grad vertikal	IY	[mm <sup>4</sup> ]	54855,00

### Widerstandsmomente

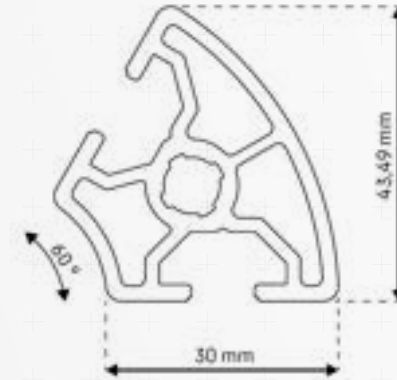
	WX max	[mm <sup>3</sup> ]	2123,00
	WX min	[mm <sup>3</sup> ]	1880,80
	WY max	[mm <sup>3</sup> ]	2276,10
	WY min	[mm <sup>3</sup> ]	2168,10
Nominalgewicht	KG	[kg/m]	±1,144



## BSP8-L360

Nut 8 / leicht

mejo



Raster	30
Abmessung	43,5x30 mm
Vorspannung	0,2+0,1/-0,15 mm
Nutmaß	8,0±0,2 mm
Kernbohrung	7,3±0,2 mm*
Länge	6030 mm oder 6090-0+10 mm

\*Kernbohrung 7,3 mm für Spezialverbinder

### Flächenberechnung

Fläche		[mm <sup>2</sup> ]	362,00
Umfang Außenkontur		mm	224,20
Schwerpunkt	X	[mm]	13,70
	Y	[mm]	21,70

### Flächenträgheitsmomente

2. Grad horizontal	IX	[mm <sup>4</sup> ]	41226,00
2. Grad vertikal	IY	[mm <sup>4</sup> ]	30624,00

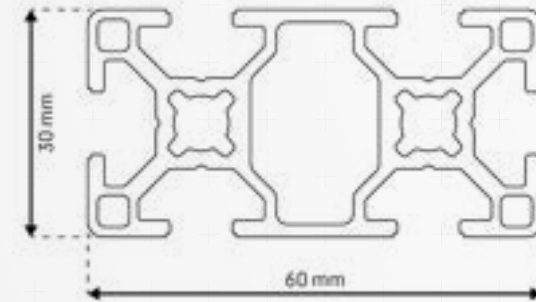
### Widerstandsmomente

	WX max	[mm <sup>3</sup> ]	1895,90
	WX min	[mm <sup>3</sup> ]	1895,90
	WY max	[mm <sup>3</sup> ]	2234,90
	WY min	[mm <sup>3</sup> ]	1732,40
Nominalgewicht	KG	[kg/m]	±0,978



## BSP8-L61

Nut 8 / leicht



Raster	30
Abmessung	60x30 mm
Vorspannung	0,2+0,1/-0,15 mm
Nutmaß	8,0+0,3 mm
Kernbohrung	6,8-0,2 mm*   7,3+0,2/-0,1 mm**
Länge	6030 mm oder 6090-0+10 mm

\*Kernbohrung 6,8 mm für Gewindeschneiden | \*\*Kernbohrung 7,3 mm für Spezialverbinder

### Flächenberechnung

Fläche		[mm <sup>2</sup> ]	549,30
Umfang Außenkontur		mm	350,80
Schwerpunkt	X	[mm]	15,00
	Y	[mm]	30,00

### Flächenträgheitsmomente

2. Grad horizontal	IX	[mm <sup>4</sup> ]	195063,40
2. Grad vertikal	IY	[mm <sup>4</sup> ]	50342,50

### Widerstandsmomente

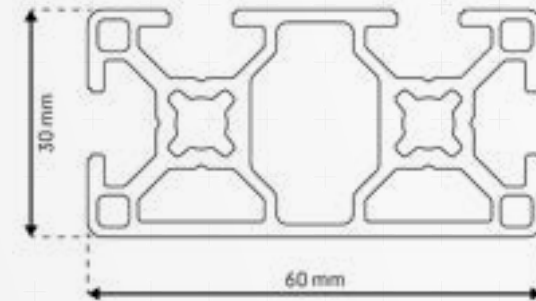
	WX max	[mm <sup>3</sup> ]	6502,10
	WX min	[mm <sup>3</sup> ]	6502,10
	WY max	[mm <sup>3</sup> ]	3356,20
	WY min	[mm <sup>3</sup> ]	3356,20
Nominalgewicht	KG	[kg/m]	±1,489



## BSP8-L63

Nut 8 / leicht / 2N

mejo



Raster	30
Abmessung	60x30 mm
Vorspannung	0,2+0,1/-0,15 mm
Nutmaß	8,0+0,3 mm
Kernbohrung	6,8+0,1/-0,2 mm
Länge	6030 mm oder 6090-0+10 mm

### Flächenberechnung

Fläche		[mm <sup>2</sup> ]	582,60
Umfang Außenkontur		mm	292,10
Schwerpunkt	X	[mm]	15,75
	Y	[mm]	30,00

### Flächenträgheitsmomente

2. Grad horizontal	IX	[mm <sup>4</sup> ]	201861,00
2. Grad vertikal	IY	[mm <sup>4</sup> ]	55969,00

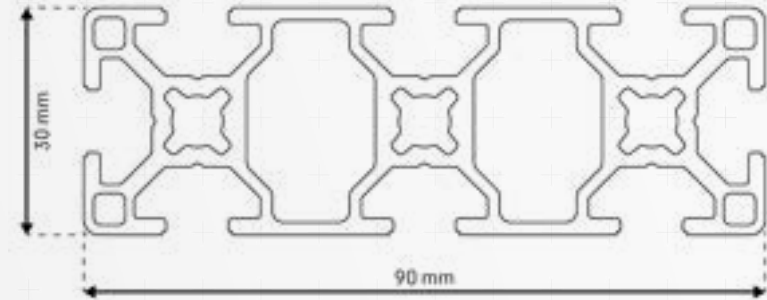
### Widerstandsmomente

	WX max	[mm <sup>3</sup> ]	6728,70
	WX min	[mm <sup>3</sup> ]	6728,70
	WY max	[mm <sup>3</sup> ]	3926,50
	WY min	[mm <sup>3</sup> ]	3554,50
Nominalgewicht	KG	[kg/m]	±1,579



## BSP8-L91

Nut 8 / leicht



Raster	30
Abmessung	90x30 mm
Vorspannung	0,2+0,1/-0,15 mm
Nutmaß	8,0+0,3 mm
Kernbohrung	6,8+0,1/-0,2 mm
Länge	6030 mm oder 6090-0+10 mm

### Flächenberechnung

Fläche		[mm <sup>2</sup> ]	791,50
Umfang Außenkontur		mm	467,70
Schwerpunkt	X	[mm]	15,00
	Y	[mm]	45,00

### Flächenträgheitsmomente

2. Grad horizontal	IX	[mm <sup>4</sup> ]	610831,00
2. Grad vertikal	IY	[mm <sup>4</sup> ]	73051,00

### Widerstandsmomente

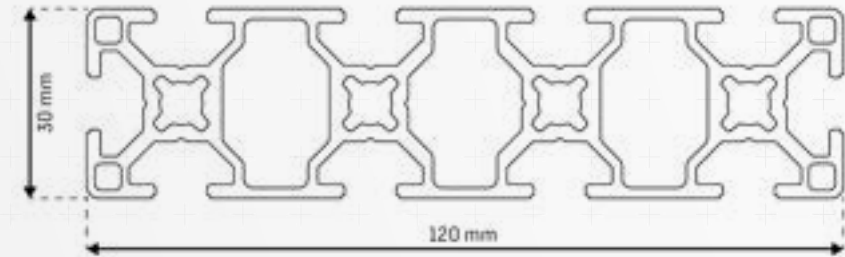
	WX max	[mm <sup>3</sup> ]	13574,00
	WX min	[mm <sup>3</sup> ]	13574,00
	WY max	[mm <sup>3</sup> ]	4870,10
	WY min	[mm <sup>3</sup> ]	4870,10
Nominalgewicht	KG	[kg/m]	±2,146



## BSP8-L121

Nut 8 / leicht

mejo



Raster	30
Abmessung	120x30 mm
Vorspannung	0,2+0,1/-0,15 mm
Nutmaß	8,0+0,3 mm
Kernbohrung	6,8+0,1/-0,2 mm
Länge	6030 mm oder 6090-0+10 mm

### Flächenberechnung

Fläche		[mm <sup>2</sup> ]	1037,50
Umfang Außenkontur		mm	585,40
Schwerpunkt	X	[mm]	15,00
	Y	[mm]	60,00

### Flächenträgheitsmomente

2. Grad horizontal	IX	[mm <sup>4</sup> ]	1382982,00
2. Grad vertikal	IY	[mm <sup>4</sup> ]	96725,00

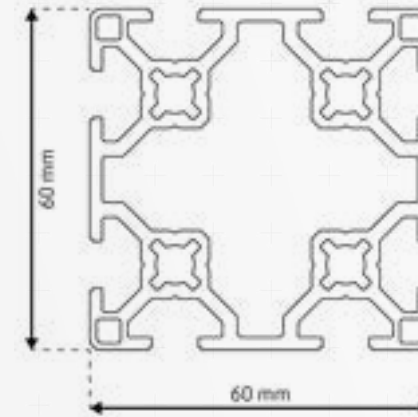
### Widerstandsmomente

	WX max	[mm <sup>3</sup> ]	23049,70
	WX min	[mm <sup>3</sup> ]	23049,70
	WY max	[mm <sup>3</sup> ]	6448,30
	WY min	[mm <sup>3</sup> ]	6448,30
Nominalgewicht	KG	[kg/m]	±2,812



## BSP8-L60

Nut 8 / leicht



Raster	30
Abmessung	60x60 mm
Vorspannung	0,2+0,1/-0,15 mm
Nutmaß	8,0+0,3 mm
Kernbohrung	6,8-0,2 mm*
Länge	6030 mm oder 6090-0+10 mm

\*Kernbohrung 6,8 mm für Gewindeschneiden

### Flächenberechnung

Fläche		[mm <sup>2</sup> ]	952,10
Umfang Außenkontur		mm	468,90
Schwerpunkt	X	[mm]	30,00
	Y	[mm]	30,00

### Flächenträgheitsmomente

2. Grad horizontal	IX	[mm <sup>4</sup> ]	370420,00
2. Grad vertikal	IY	[mm <sup>4</sup> ]	370420,00

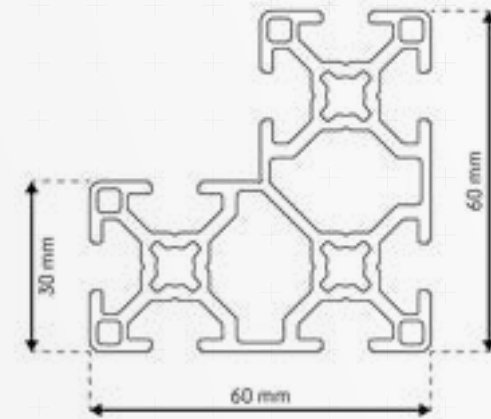
### Widerstandsmomente

	WX max	[mm <sup>3</sup> ]	12347,30
	WX min	[mm <sup>3</sup> ]	12347,30
	WY max	[mm <sup>3</sup> ]	12347,30
	WY min	[mm <sup>3</sup> ]	12347,30
Nominalgewicht	KG	[kg/m]	±2,580



## BSP8-L65

Nut 8 / leicht



Raster	30
Abmessung	60x60x30 mm
Vorspannung	0,2+0,1/-0,15 mm
Nutmaß	8,0+0,3 mm
Kernbohrung	6,8-0,2 mm*
Länge	6030 mm oder 6090-0+10 mm

\*Kernbohrung 6,8 mm für Gewindeschneiden

### Flächenberechnung

Fläche		[mm <sup>2</sup> ]	832,00
Umfang Außenkontur		mm	467,10
Schwerpunkt	X	[mm]	34,69
	Y	[mm]	34,69

### Flächenträgheitsmomente

2. Grad horizontal	IX	[mm <sup>4</sup> ]	261167,00
2. Grad vertikal	IY	[mm <sup>4</sup> ]	261213,00

### Widerstandsmomente

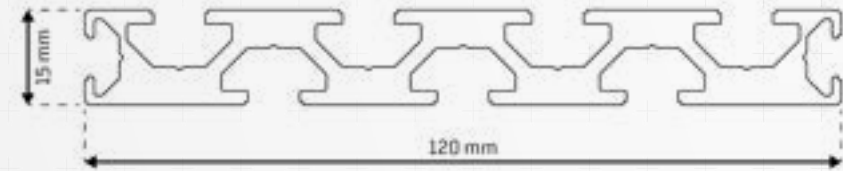
	WX max	[mm <sup>3</sup> ]	7528,60
	WX min	[mm <sup>3</sup> ]	7528,80
	WY max	[mm <sup>3</sup> ]	7529,90
	WY min	[mm <sup>3</sup> ]	7529,90
Nominalgewicht	KG	[kg/m]	±2,255



## BSP8-SP120

Nut 8 / leicht

mejo



Raster	30
Abmessung	120x15 mm
Vorspannung	0,2+0,1/-0,15 mm
Nutmaß	7x8,2+0,1/-0,2 mm   2x6,0+0,3 mm
Kernbohrung	-
Länge	6030 mm oder 6090-0+10 mm

### Flächenberechnung

Fläche		[mm <sup>2</sup> ]	893,50
Umfang Außenkontur		mm	509,10
Schwerpunkt	X	[mm]	7,87
	Y	[mm]	60,00

### Flächenträgheitsmomente

2. Grad horizontal	IX	[mm <sup>4</sup> ]	1087857,00
2. Grad vertikal	IY	[mm <sup>4</sup> ]	21520,00

### Widerstandsmomente

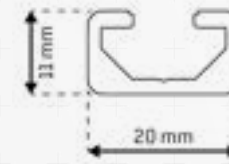
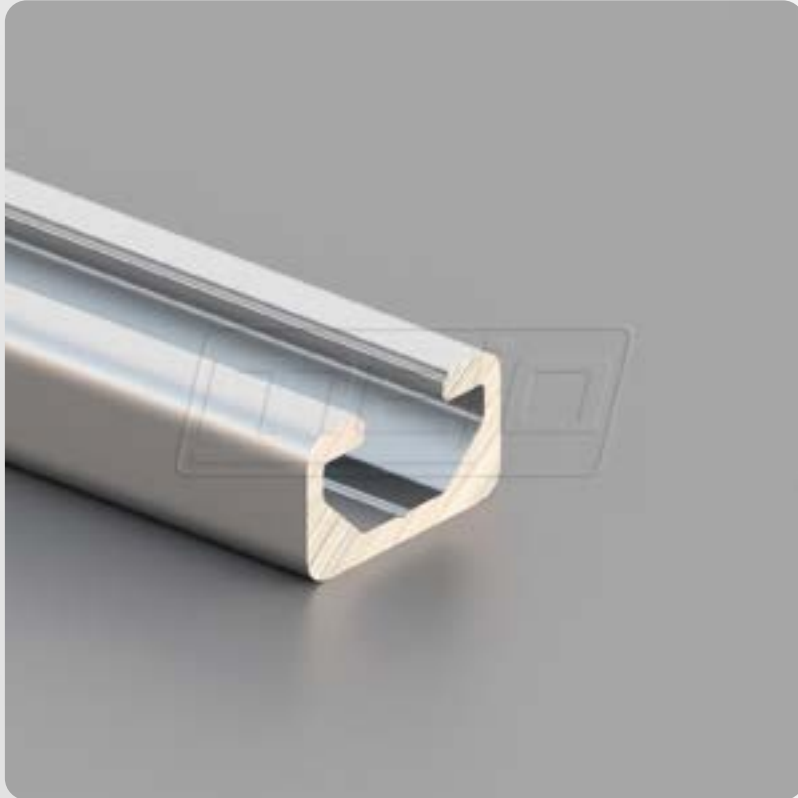
	WX max	[mm <sup>3</sup> ]	18131,00
	WX min	[mm <sup>3</sup> ]	18131,00
	WY max	[mm <sup>3</sup> ]	2732,40
	WY min	[mm <sup>3</sup> ]	3020,70
Nominalgewicht	KG	[kg/m]	±2,421



## BSP8-L22

Nut 8 / leicht

mejo



Raster	30
Abmessung	20x11 mm
Vorspannung	0,2+0,1/-0,15 mm
Nutmaß	8,0±0,2 mm
Kernbohrung	-
Länge	6030 mm oder 6090-0+10 mm

### Flächenberechnung

Fläche		[mm <sup>2</sup> ]	101,80
Umfang Außenkontur		mm	87,30
Schwerpunkt	X	[mm]	4,50
	Y	[mm]	10,00

### Flächenträgheitsmomente

2. Grad horizontal	IX	[mm <sup>4</sup> ]	5157,00
2. Grad vertikal	IY	[mm <sup>4</sup> ]	1302,00

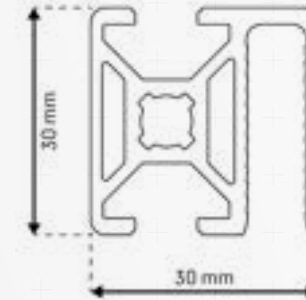
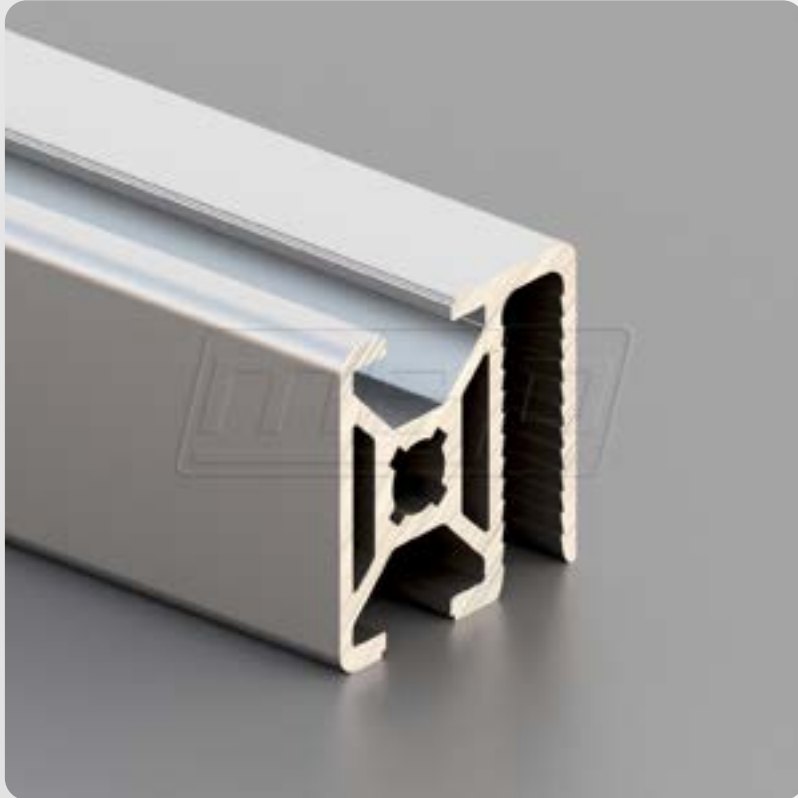
### Widerstandsmomente

	WX max	[mm <sup>3</sup> ]	515,70
	WX min	[mm <sup>3</sup> ]	515,70
	WY max	[mm <sup>3</sup> ]	292,00
	WY min	[mm <sup>3</sup> ]	199,20
Nominalgewicht	KG	[kg/m]	±0,275



## BSP8-L30WG40

Nut 8 / leicht / WG40



Raster	30
Abmessung	30x30 mm
Vorspannung	0,2+0,1/-0,15 mm
Nutmaß	8,0+0,3 mm
Kernbohrung	6,8-0,2 mm*
Länge	6030 mm oder 6090-0+10 mm

\*Kernbohrung 6,8 mm für Gewindeschneiden

### Flächenberechnung

Fläche		[mm <sup>2</sup> ]	318,30
Umfang Außenkontur		mm	230,50
Schwerpunkt	X	[mm]	15,79
	Y	[mm]	15,98

### Flächenträgheitsmomente

2. Grad horizontal	IX	[mm <sup>4</sup> ]	29028,10
2. Grad vertikal	IY	[mm <sup>4</sup> ]	25004,70

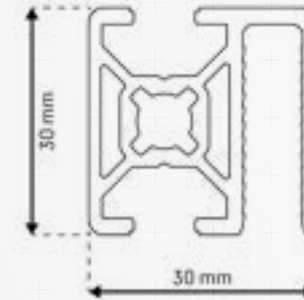
### Widerstandsmomente

	WX max	[mm <sup>3</sup> ]	1815,30
	WX min	[mm <sup>3</sup> ]	1815,30
	WY max	[mm <sup>3</sup> ]	1582,80
	WY min	[mm <sup>3</sup> ]	1582,80
Nominalgewicht	KG	[kg/m]	±0,863



## BSP8-30WG40 Typ B

Nut 8 / leicht / WG40



Raster	30
Abmessung	30x30 mm
Vorspannung	0,2+0,1/-0,15 mm
Nutmaß	8,0+0,3 mm
Kernbohrung	7,3+0,2/-0,1 mm*
Länge	6030 mm oder 6090-0+10 mm

\*Kernbohrung 7,3 mm für Spezialverbinder

### Flächenberechnung

Fläche		[mm <sup>2</sup> ]	324,50
Umfang Außenkontur		mm	233,80
Schwerpunkt	X	[mm]	15,68
	Y	[mm]	15,72

### Flächenträgheitsmomente

2. Grad horizontal	IX	[mm <sup>4</sup> ]	30511,00
2. Grad vertikal	IY	[mm <sup>4</sup> ]	25236,00

### Widerstandsmomente

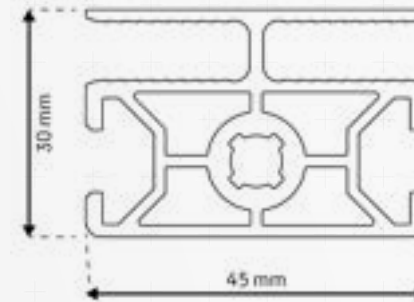
	WX max	[mm <sup>3</sup> ]	2136,60
	WX min	[mm <sup>3</sup> ]	1941,00
	WY max	[mm <sup>3</sup> ]	1762,40
	WY min	[mm <sup>3</sup> ]	1609,30
Nominalgewicht	KG	[kg/m]	±0,865



## BSP8-L45WG40

Nut 8 / leicht / WG40

mejo



Raster	30
Abmessung	30x45 mm
Vorspannung	0,2+0,1/-0,15 mm
Nutmaß	8,0+0,3 mm
Kernbohrung	6,8-0,2 mm*
Länge	6030 mm oder 6090-0+10 mm

\*Kernbohrung 6,8 mm für Gewindeschneiden

### Flächenberechnung

Fläche		[mm <sup>2</sup> ]	442,80
Umfang Außenkontur		mm	290,50
Schwerpunkt	X	[mm]	22,50
	Y	[mm]	16,13

### Flächenträgheitsmomente

2. Grad horizontal	IX	[mm <sup>4</sup> ]	40543,00
2. Grad vertikal	IY	[mm <sup>4</sup> ]	69448,80

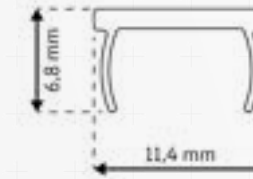
### Widerstandsmomente

	WX max	[mm <sup>3</sup> ]	2512,80
	WX min	[mm <sup>3</sup> ]	2512,80
	WY max	[mm <sup>3</sup> ]	3086,60
	WY min	[mm <sup>3</sup> ]	3086,60
Nominalgewicht	KG	[kg/m]	±1,200



## BSP10-NAD

Nut 10 / leicht



Raster	40 45 50 60
Abmessung	11,4x6,8 mm
Vorspannung	-
Nutmaß	Abdeckung für 10,0+0,4 mm (Nut 10)
Kernbohrung	-
Länge	2000-0+10 mm

### Flächenberechnung

Fläche		[mm <sup>2</sup> ]	20,60
Umfang Außenkontur		mm	46,10
Schwerpunkt	X	[mm]	5,70
	Y	[mm]	5,23

### Flächenträgheitsmomente

2. Grad horizontal	IX	[mm <sup>4</sup> ]	62,00
2. Grad vertikal	IY	[mm <sup>4</sup> ]	293,00

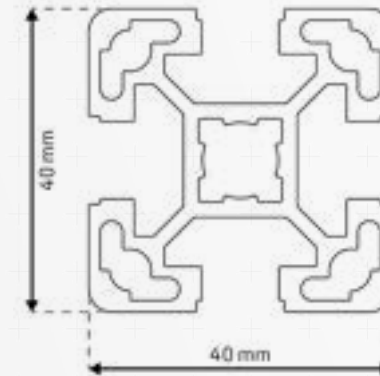
### Widerstandsmomente

	WX max	[mm <sup>3</sup> ]	11,80
	WX min	[mm <sup>3</sup> ]	11,50
	WY max	[mm <sup>3</sup> ]	51,40
	WY min	[mm <sup>3</sup> ]	51,40
Nominalgewicht	KG	[kg/m]	±0,056



## BSP10-L40

Nut 10 / leicht



Raster	40
Abmessung	40x40 mm
Vorspannung	0,2+0,1/-0,15 mm
Nutmaß	10,0+0,4 mm
Kernbohrung	10,0±0,15 mm
Länge	6030 mm oder 6090-0+10 mm

### Flächenberechnung

Fläche		[mm <sup>2</sup> ]	554,10
Umfang Außenkontur		mm	310,90
Schwerpunkt	X	[mm]	20,00
	Y	[mm]	20,00

### Flächenträgheitsmomente

2. Grad horizontal	IX	[mm <sup>4</sup> ]	90360,00
2. Grad vertikal	IY	[mm <sup>4</sup> ]	90360,00

### Widerstandsmomente

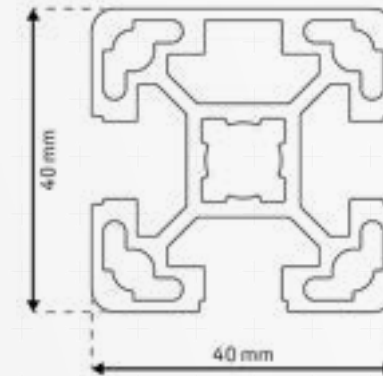
	WX max	[mm <sup>3</sup> ]	4518,00
	WX min	[mm <sup>3</sup> ]	4518,00
	WY max	[mm <sup>3</sup> ]	4518,00
	WY min	[mm <sup>3</sup> ]	4518,00
Nominalgewicht	KG	[kg/m]	±1,502



## BSP10-L41

Nut 10 / leicht / 1N

mejo



Raster	40
Abmessung	40x40 mm
Vorspannung	0,2+0,1/-0,15 mm
Nutmaß	10,0+0,4 mm
Kernbohrung	10,0±0,15 mm
Länge	6030 mm oder 6090-0+10 mm

### Flächenberechnung

Fläche		[mm <sup>2</sup> ]	571,60
Umfang Außenkontur		mm	271,80
Schwerpunkt	X	[mm]	20,00
	Y	[mm]	20,58

### Flächenträgheitsmomente

2. Grad horizontal	IX	[mm <sup>4</sup> ]	96631,70
2. Grad vertikal	IY	[mm <sup>4</sup> ]	90051,00

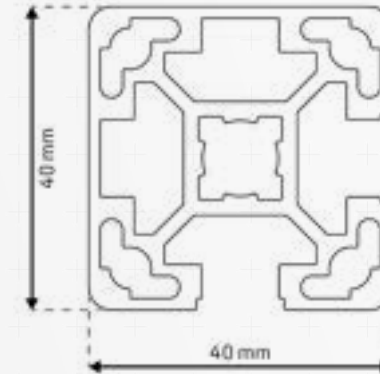
### Widerstandsmomente

	WX max	[mm <sup>3</sup> ]	4693,50
	WX min	[mm <sup>3</sup> ]	4693,50
	WY max	[mm <sup>3</sup> ]	4527,50
	WY min	[mm <sup>3</sup> ]	4527,50
Nominalgewicht	KG	[kg/m]	±1,549



## BSP10-L42

Nut 10 / leicht / 2N-90°



Raster	40
Abmessung	40x40 mm
Vorspannung	0,2+0,1/-0,15 mm
Nutmaß	10,0+0,4 mm
Kernbohrung	10,0±0,15 mm
Länge	6030 mm oder 6090-0+10 mm

### Flächenberechnung

Fläche		[mm <sup>2</sup> ]	589,00
Umfang Außenkontur		mm	232,90
Schwerpunkt	X	[mm]	20,57
	Y	[mm]	20,57

### Flächenträgheitsmomente

2. Grad horizontal	IX	[mm <sup>4</sup> ]	96834,40
2. Grad vertikal	IY	[mm <sup>4</sup> ]	96834,40

### Widerstandsmomente

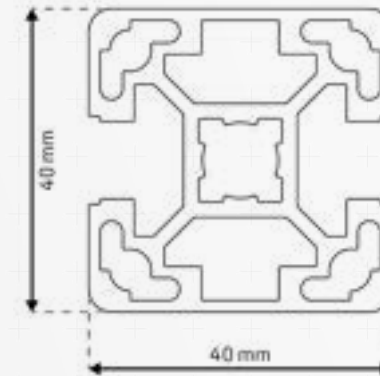
	WX max	[mm <sup>3</sup> ]	4983,30
	WX min	[mm <sup>3</sup> ]	4707,40
	WY max	[mm <sup>3</sup> ]	4983,30
	WY min	[mm <sup>3</sup> ]	4707,40
Nominalgewicht	KG	[kg/m]	±1,596



## BSP10-L43

Nut 10 / leicht / 2N-180°

mejo



Raster	40
Abmessung	40x40 mm
Vorspannung	0,2+0,1/-0,15 mm
Nutmaß	10,0+0,4 mm
Kernbohrung	10,0±0,15 mm
Länge	6030 mm oder 6090-0+10 mm

### Flächenberechnung

Fläche		[mm <sup>2</sup> ]	589,00
Umfang Außenkontur		mm	232,80
Schwerpunkt	X	[mm]	20,00
	Y	[mm]	20,00

### Flächenträgheitsmomente

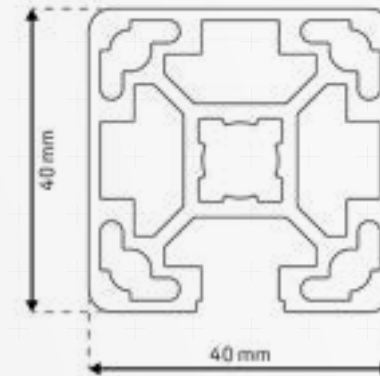
2. Grad horizontal	IX	[mm <sup>4</sup> ]	90747,80
2. Grad vertikal	IY	[mm <sup>4</sup> ]	103304,80

### Widerstandsmomente

	WX max	[mm <sup>3</sup> ]	4537,40
	WX min	[mm <sup>3</sup> ]	4537,40
	WY max	[mm <sup>3</sup> ]	5165,20
	WY min	[mm <sup>3</sup> ]	5165,20
Nominalgewicht	KG	[kg/m]	±1,596



**BSP10-L453**  
Nut 10 / leicht / 3N



Raster	40
Abmessung	40x40 mm
Vorspannung	0,2+0,1/-0,15 mm
Nutmaß	10,0+0,4 mm
Kernbohrung	10,0±0,15 mm
Länge	6030 mm oder 6090-0+10 mm

**Flächenberechnung**

Fläche		[mm <sup>2</sup> ]	606,50
Umfang Außenkontur		mm	193,80
Schwerpunkt	X	[mm]	20,55
	Y	[mm]	20,00

**Flächenträgheitsmomente**

2. Grad horizontal	IX	[mm <sup>4</sup> ]	103501,60
2. Grad vertikal	IY	[mm <sup>4</sup> ]	97036,80

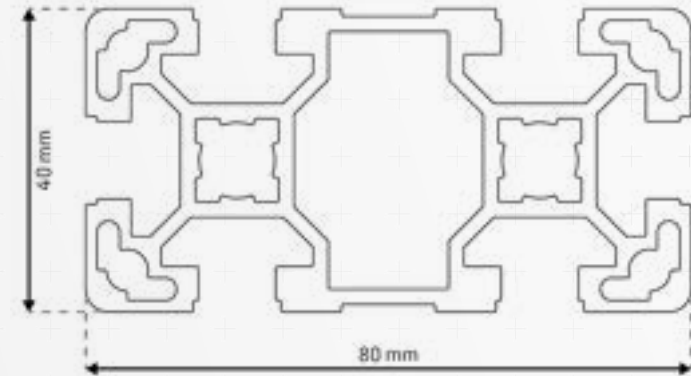
**Widerstandsmomente**

	WX max	[mm <sup>3</sup> ]	5175,00
	WX min	[mm <sup>3</sup> ]	5175,00
	WY max	[mm <sup>3</sup> ]	4721,00
	WY min	[mm <sup>3</sup> ]	4721,00
Nominalgewicht	KG	[kg/m]	±1,644



## BSP10-L81

Nut 10 / leicht



Raster	40
Abmessung	80x40 mm
Vorspannung	0,2+0,1/-0,15 mm
Nutmaß	10,0+0,4 mm
Kernbohrung	10,0±0,15 mm
Länge	6030 mm oder 6090-0+10 mm

### Flächenberechnung

Fläche		[mm <sup>2</sup> ]	972,40
Umfang Außenkontur		mm	471,90
Schwerpunkt	X	[mm]	20,00
	Y	[mm]	40,00

### Flächenträgheitsmomente

2. Grad horizontal	IX	[mm <sup>4</sup> ]	626328,00
2. Grad vertikal	IY	[mm <sup>4</sup> ]	171916,00

### Widerstandsmomente

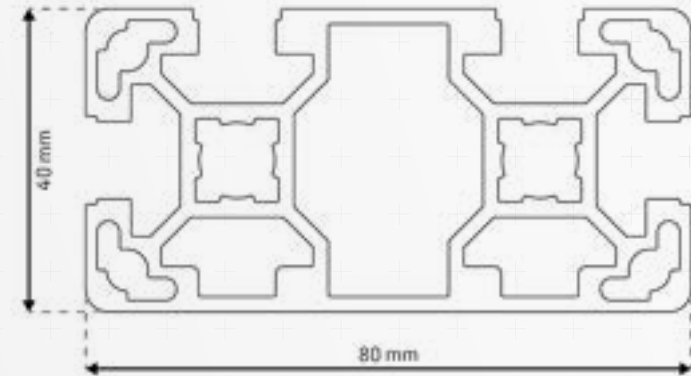
	WX max	[mm <sup>3</sup> ]	15658,20
	WX min	[mm <sup>3</sup> ]	15658,20
	WY max	[mm <sup>3</sup> ]	8595,80
	WY min	[mm <sup>3</sup> ]	8595,80
Nominalgewicht	KG	[kg/m]	±2,635



## BSP10-L83

Nut 10 / leicht / 2N

mejo



Raster	40
Abmessung	80x40 mm
Vorspannung	0,2+0,1/-0,15 mm
Nutmaß	10,0+0,4 mm
Kernbohrung	10,0±0,15 mm
Länge	6030 mm oder 6090-0+10 mm

### Flächenberechnung

Fläche		[mm <sup>2</sup> ]	1006,30
Umfang Außenkontur		mm	390,10
Schwerpunkt	X	[mm]	20,80
	Y	[mm]	40,00

### Flächenträgheitsmomente

2. Grad horizontal	IX	[mm <sup>4</sup> ]	642206,00
2. Grad vertikal	IY	[mm <sup>4</sup> ]	186288,00

### Widerstandsmomente

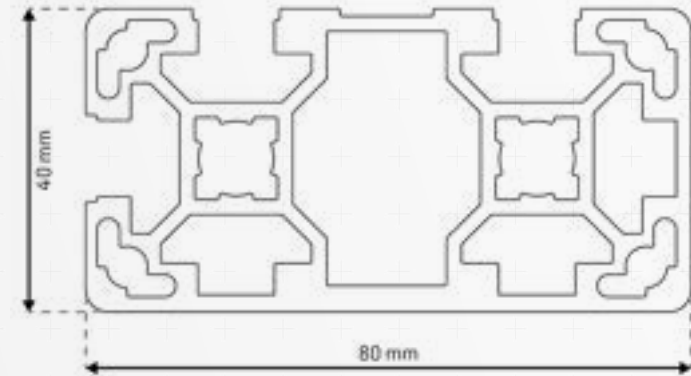
	WX max	[mm <sup>3</sup> ]	16055,10
	WX min	[mm <sup>3</sup> ]	16055,10
	WY max	[mm <sup>3</sup> ]	9724,10
	WY min	[mm <sup>3</sup> ]	8937,90
Nominalgewicht	KG	[kg/m]	±2,727



## BSP10-L84

Nut 10 / leicht / 3N-90°

mejo



Raster	40
Abmessung	80x40 mm
Vorspannung	0,2+0,1/-0,15 mm
Nutmaß	10,2+0,3 mm
Kernbohrung	10,0±0,15 mm
Länge	6030 mm oder 6090-0+10 mm

### Flächenberechnung

Fläche		[mm <sup>2</sup> ]	1065,60
Umfang Außenkontur		mm	354,80
Schwerpunkt	X	[mm]	19,30
	Y	[mm]	39,10

### Flächenträgheitsmomente

2. Grad horizontal	IX	[mm <sup>4</sup> ]	715261,00
2. Grad vertikal	IY	[mm <sup>4</sup> ]	198876,00

### Widerstandsmomente

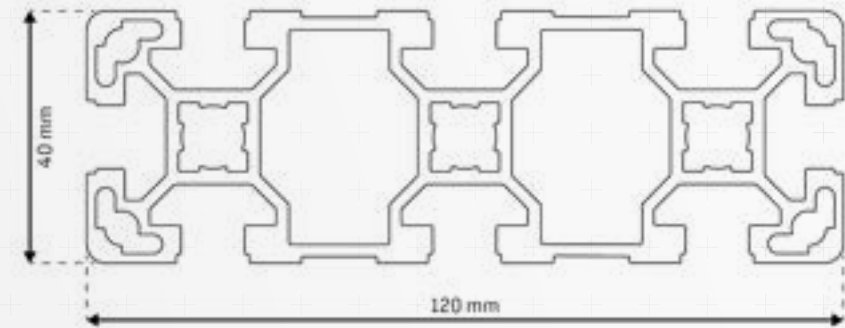
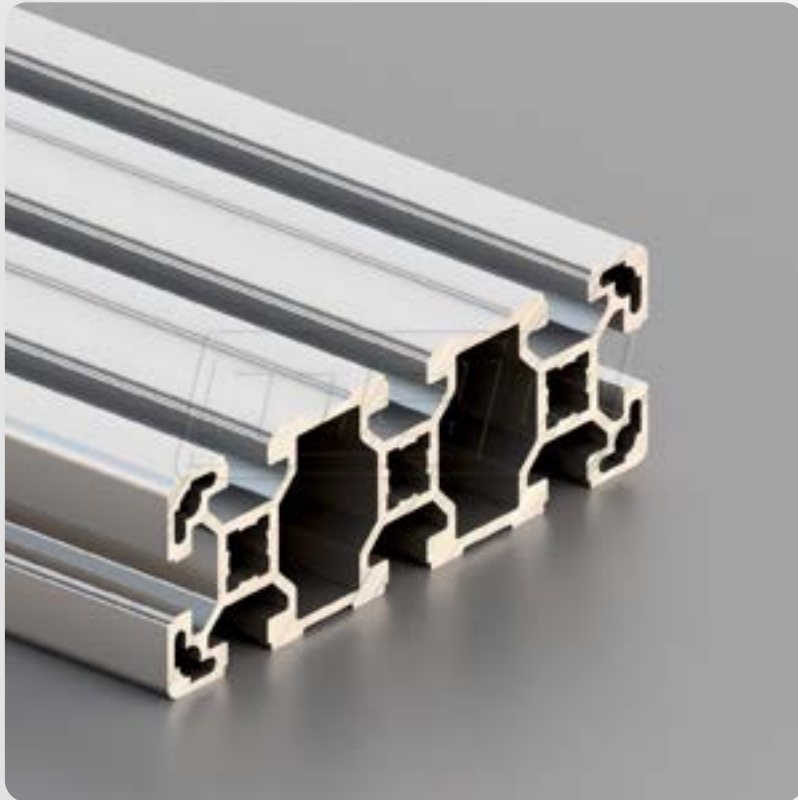
	WX max	[mm <sup>3</sup> ]	18295,70
	WX min	[mm <sup>3</sup> ]	17274,60
	WY max	[mm <sup>3</sup> ]	10316,70
	WY min	[mm <sup>3</sup> ]	9370,80
Nominalgewicht	KG	[kg/m]	±2,971



## BSP10-L121

Nut 10 / leicht

mejo



Raster	40
Abmessung	120x40 mm
Vorspannung	0,2+0,1/-0,15 mm
Nutmaß	10,0+0,4 mm
Kernbohrung	10,0±0,15 mm
Länge	6030 mm oder 6090-0+10 mm

### Flächenberechnung

Fläche		[mm <sup>2</sup> ]	1387,10
Umfang Außenkontur		mm	667,80
Schwerpunkt	X	[mm]	20,00
	Y	[mm]	60,00

### Flächenträgheitsmomente

2. Grad horizontal	IX	[mm <sup>4</sup> ]	1934467,00
2. Grad vertikal	IY	[mm <sup>4</sup> ]	252733,00

### Widerstandsmomente

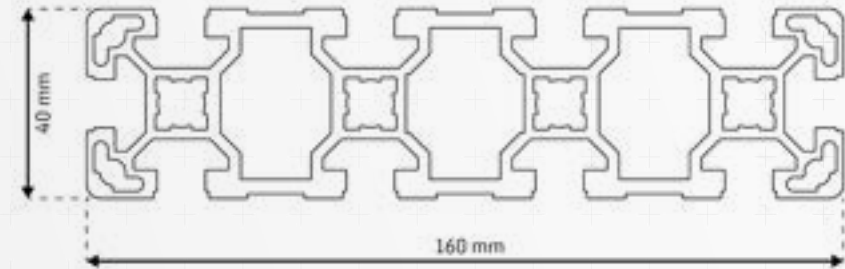
	WX max	[mm <sup>3</sup> ]	32241,10
	WX min	[mm <sup>3</sup> ]	32241,10
	WY max	[mm <sup>3</sup> ]	12636,70
	WY min	[mm <sup>3</sup> ]	12636,70
Nominalgewicht	KG	[kg/m]	±3,759



## BSP10-L161

Nut 10 / leicht

mejo



Raster	40
Abmessung	160x40 mm
Vorspannung	0,2+0,1/-0,15 mm
Nutmaß	10,0+0,4 mm
Kernbohrung	10,0±0,15 mm
Länge	6030 mm oder 6090-0+10 mm

### Flächenberechnung

Fläche		[mm <sup>2</sup> ]	2008,90
Umfang Außenkontur		mm	791,90
Schwerpunkt	X	[mm]	20,00
	Y	[mm]	80,00

### Flächenträgheitsmomente

2. Grad horizontal	IX	[mm <sup>4</sup> ]	4606747,00
2. Grad vertikal	IY	[mm <sup>4</sup> ]	368960,00

### Widerstandsmomente

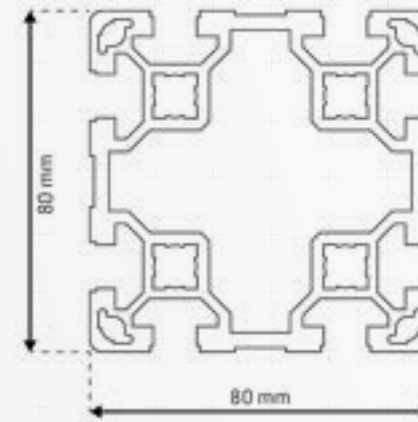
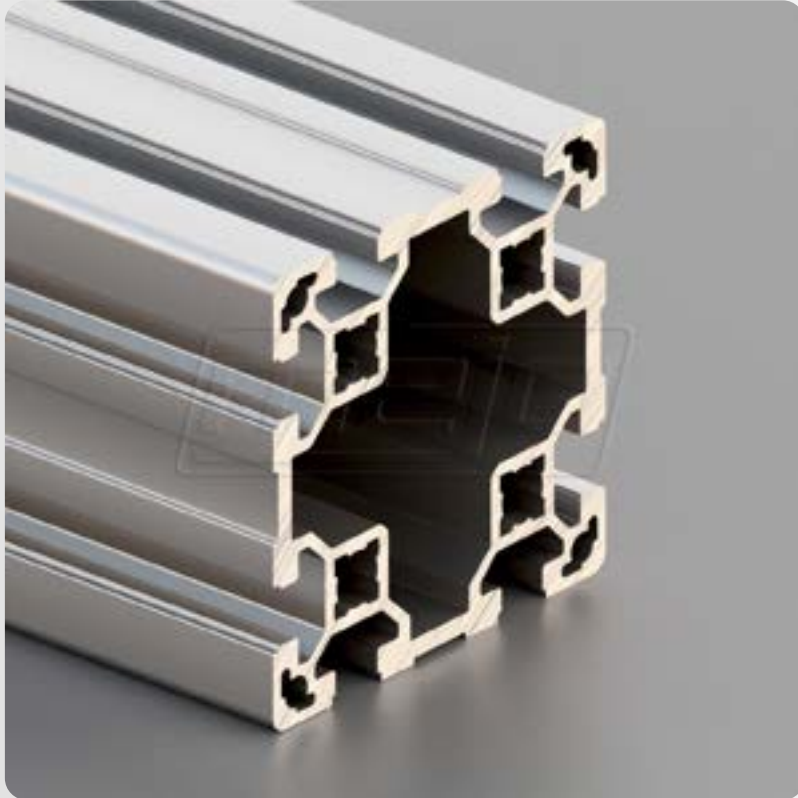
	WX max	[mm <sup>3</sup> ]	57584,30
	WX min	[mm <sup>3</sup> ]	57584,30
	WY max	[mm <sup>3</sup> ]	18448,00
	WY min	[mm <sup>3</sup> ]	18448,00
Nominalgewicht	KG	[kg/m]	±5,444



## BSP10-L80

Nut 10 / leicht

mejo



Raster	40
Abmessung	80x80 mm
Vorspannung	0,2+0,1/-0,15 mm
Nutmaß	10,0+0,4 mm
Kernbohrung	10,0±0,15 mm
Länge	6030 mm oder 6090-0+10 mm

### Flächenberechnung

Fläche		[mm <sup>2</sup> ]	1807,40
Umfang Außenkontur		mm	644,00
Schwerpunkt	X	[mm]	40,00
	Y	[mm]	40,00

### Flächenträgheitsmomente

2. Grad horizontal	IX	[mm <sup>4</sup> ]	1314127,00
2. Grad vertikal	IY	[mm <sup>4</sup> ]	1314127,00

### Widerstandsmomente

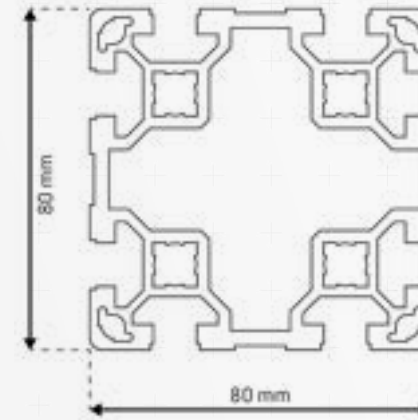
	WX max	[mm <sup>3</sup> ]	32853,20
	WX min	[mm <sup>3</sup> ]	32853,20
	WY max	[mm <sup>3</sup> ]	32853,20
	WY min	[mm <sup>3</sup> ]	32853,20
Nominalgewicht	KG	[kg/m]	±4,898



## BSP10-L86

Nut 10 / leicht / 2N

mejo



Raster	40
Abmessung	80x80 mm
Vorspannung	0,2+0,1/-0,15 mm
Nutmaß	10,2+0,4 mm
Kernbohrung	10,0±0,15 mm
Länge	6030 mm oder 6090-0+10 mm

### Flächenberechnung

Fläche		[mm <sup>2</sup> ]	1829,70
Umfang Außenkontur		mm	561,80
Schwerpunkt	X	[mm]	40,50
	Y	[mm]	40,00

### Flächenträgheitsmomente

2. Grad horizontal	IX	[mm <sup>4</sup> ]	1332190,00
2. Grad vertikal	IY	[mm <sup>4</sup> ]	1353946,00

### Widerstandsmomente

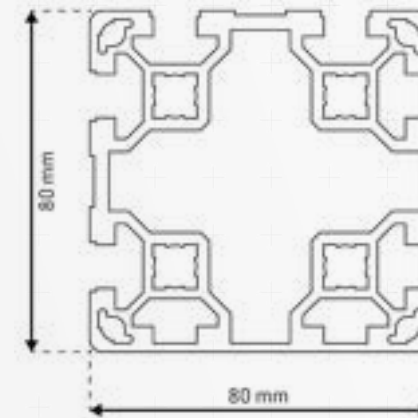
	WX max	[mm <sup>3</sup> ]	33304,80
	WX min	[mm <sup>3</sup> ]	33304,80
	WY max	[mm <sup>3</sup> ]	34295,20
	WY min	[mm <sup>3</sup> ]	33413,60
Nominalgewicht	KG	[kg/m]	±4,958



## BSP10-L87

Nut 10 / leicht / 4N-90°

mejo



Raster	40
Abmessung	80x80 mm
Vorspannung	0,2+0,1/-0,15 mm
Nutmaß	10,2+0,4 mm
Kernbohrung	10,0±0,15 mm
Länge	6030 mm oder 6090-0+10 mm

### Flächenberechnung

Fläche		[mm <sup>2</sup> ]	1851,90
Umfang Außenkontur		mm	479,50
Schwerpunkt	X	[mm]	39,48
	Y	[mm]	39,48

### Flächenträgheitsmomente

2. Grad horizontal	IX	[mm <sup>4</sup> ]	1372015,00
2. Grad vertikal	IY	[mm <sup>4</sup> ]	1372015,00

### Widerstandsmomente

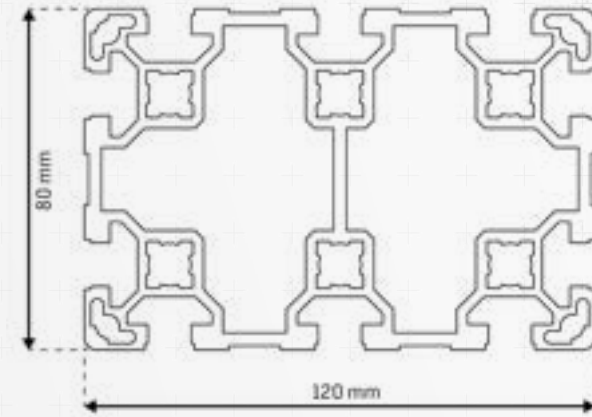
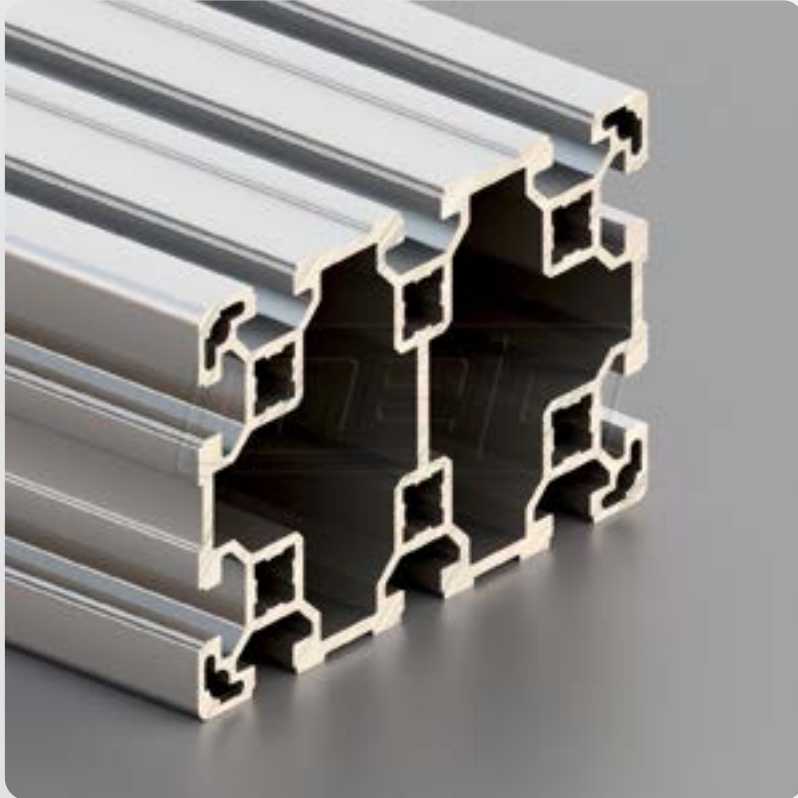
	WX max	[mm <sup>3</sup> ]	34747,40
	WX min	[mm <sup>3</sup> ]	33864,70
	WY max	[mm <sup>3</sup> ]	34747,40
	WY min	[mm <sup>3</sup> ]	33864,70
Nominalgewicht	KG	[kg/m]	±5,019



## BSP10-L122

Nut 10 / leicht

mejo



Raster	40
Abmessung	120x80 mm
Vorspannung	0,2+0,1/-0,15 mm
Nutmaß	10,0+0,4 mm
Kernbohrung	10,0±0,15 mm
Länge	6030 mm oder 6090-0+10 mm

### Flächenberechnung

Fläche		[mm <sup>2</sup> ]	2356,30
Umfang Außenkontur		mm	795,00
Schwerpunkt	X	[mm]	40,00
	Y	[mm]	60,00

### Flächenträgheitsmomente

2. Grad horizontal	IX	[mm <sup>4</sup> ]	3530841,00
2. Grad vertikal	IY	[mm <sup>4</sup> ]	1759896,00

### Widerstandsmomente

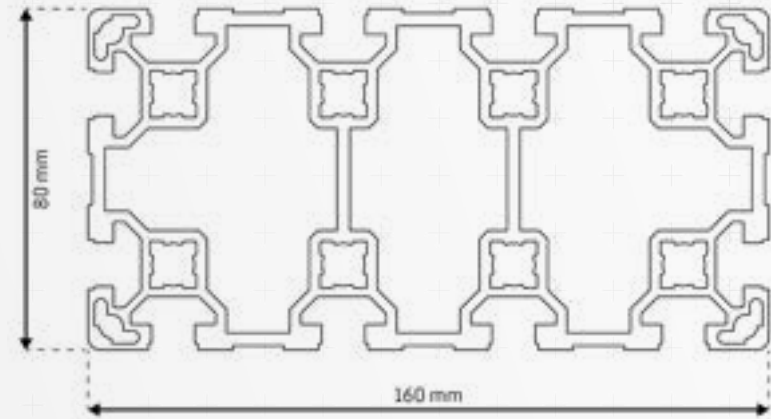
	WX max	[mm <sup>3</sup> ]	58847,30
	WX min	[mm <sup>3</sup> ]	58847,30
	WY max	[mm <sup>3</sup> ]	43997,40
	WY min	[mm <sup>3</sup> ]	43997,40
Nominalgewicht	KG	[kg/m]	±6,385



## BSP10-L162

Nut 10 / leicht

mejo



Raster	40
Abmessung	160x80 mm
Vorspannung	0,2+0,1/-0,15 mm
Nutmaß	10,0+0,4 mm
Kernbohrung	10,0±0,15 mm
Länge	6030 mm oder 6090-0+10 mm

### Flächenberechnung

Fläche		[mm <sup>2</sup> ]	3051,80
Umfang Außenkontur		mm	956,60
Schwerpunkt	X	[mm]	40,00
	Y	[mm]	80,00

### Flächenträgheitsmomente

2. Grad horizontal	IX	[mm <sup>4</sup> ]	7754068,00
2. Grad vertikal	IY	[mm <sup>4</sup> ]	2327167,00

### Widerstandsmomente

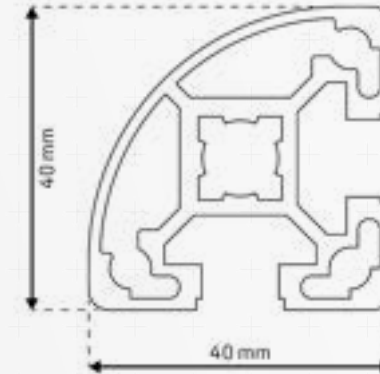
	WX max	[mm <sup>3</sup> ]	96925,90
	WX min	[mm <sup>3</sup> ]	96925,90
	WY max	[mm <sup>3</sup> ]	58179,20
	WY min	[mm <sup>3</sup> ]	58179,20
Nominalgewicht	KG	[kg/m]	±8,270



## BSP10-L44

Nut 10 / leicht / R33,3

mejo



Raster	40
Abmessung	40x40 mm
Vorspannung	0,2+0,1/-0,15 mm
Nutmaß	10,0+0,4 mm
Kernbohrung	10,0±0,15 mm
Länge	6030 mm oder 6090-0+10 mm

### Flächenberechnung

Fläche		[mm <sup>2</sup> ]	484,50
Umfang Außenkontur		mm	295,40
Schwerpunkt	X	[mm]	22,20
	Y	[mm]	17,80

### Flächenträgheitsmomente

2. Grad horizontal	IX	[mm <sup>4</sup> ]	69396,30
2. Grad vertikal	IY	[mm <sup>4</sup> ]	69396,30

### Widerstandsmomente

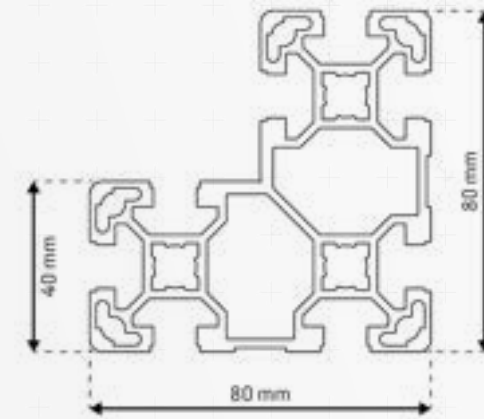
	WX max	[mm <sup>3</sup> ]	3896,50
	WX min	[mm <sup>3</sup> ]	3127,40
	WY max	[mm <sup>3</sup> ]	3127,40
	WY min	[mm <sup>3</sup> ]	2873,30
Nominalgewicht	KG	[kg/m]	±1,313



## BSP10-L85

Nut 10 / leicht

mejo



Raster	40
Abmessung	80x80x40 mm
Vorspannung	0,2+0,1/-0,15 mm
Nutmaß	10,0+0,4 mm
Kernbohrung	10,0±0,15 mm
Länge	6030 mm oder 6090-0+10 mm

### Flächenberechnung

Fläche		[mm <sup>2</sup> ]	1395,20
Umfang Außenkontur		mm	627,30
Schwerpunkt	X	[mm]	34,08
	Y	[mm]	45,92

### Flächenträgheitsmomente

2. Grad horizontal	IX	[mm <sup>4</sup> ]	823019,00
2. Grad vertikal	IY	[mm <sup>4</sup> ]	823024,00

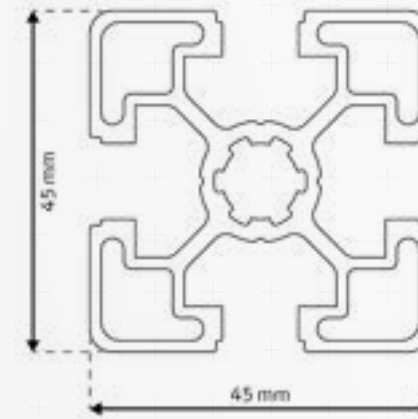
### Widerstandsmomente

	WX max	[mm <sup>3</sup> ]	24151,20
	WX min	[mm <sup>3</sup> ]	17922,20
	WY max	[mm <sup>3</sup> ]	24150,90
	WY min	[mm <sup>3</sup> ]	17922,20
Nominalgewicht	KG	[kg/m]	±3,781



## BSP10-L45

Nut 10 / leicht



Raster	45
Abmessung	45x45 mm
Vorspannung	0,2+0,1/-0,15 mm
Nutmaß	10,0+0,4 mm
Kernbohrung	10,0±0,15 mm
Länge	6030 mm oder 6090-0+10 mm

### Flächenberechnung

Fläche		[mm <sup>2</sup> ]	572,40
Umfang Außenkontur		mm	355,10
Schwerpunkt	X	[mm]	22,50
	Y	[mm]	22,50

### Flächenträgheitsmomente

2. Grad horizontal	IX	[mm <sup>4</sup> ]	109971,00
2. Grad vertikal	IY	[mm <sup>4</sup> ]	109971,00

### Widerstandsmomente

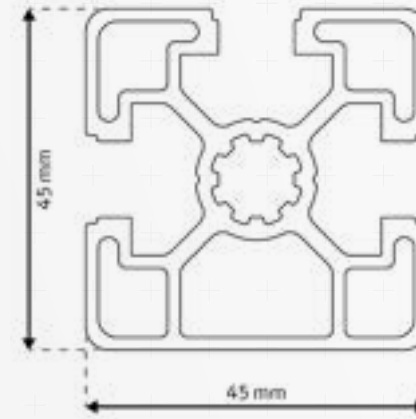
	WX max	[mm <sup>3</sup> ]	4887,60
	WX min	[mm <sup>3</sup> ]	4887,60
	WY max	[mm <sup>3</sup> ]	4887,60
	WY min	[mm <sup>3</sup> ]	4887,60
Nominalgewicht	KG	[kg/m]	±1,551



## BSP10-L46

Nut 10 / leicht / 1N

mejo



Raster	45
Abmessung	45x45 mm
Vorspannung	0,2+0,1/-0,15 mm
Nutmaß	10,0+0,4 mm
Kernbohrung	10,0±0,15 mm
Länge	6030 mm oder 6090-0+10 mm

### Flächenberechnung

Fläche		[mm <sup>2</sup> ]	604,40
Umfang Außenkontur		mm	308,80
Schwerpunkt	X	[mm]	22,50
	Y	[mm]	22,34

### Flächenträgheitsmomente

2. Grad horizontal	IX	[mm <sup>4</sup> ]	120793,70
2. Grad vertikal	IY	[mm <sup>4</sup> ]	117762,20

### Widerstandsmomente

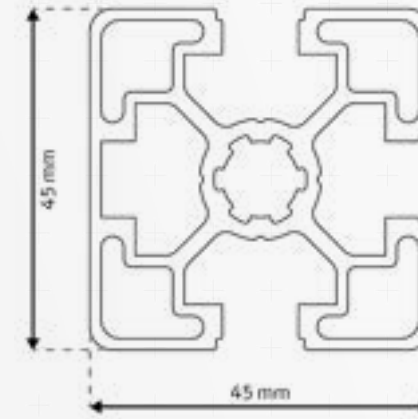
	WX max	[mm <sup>3</sup> ]	5405,10
	WX min	[mm <sup>3</sup> ]	5332,60
	WY max	[mm <sup>3</sup> ]	5233,80
	WY min	[mm <sup>3</sup> ]	5233,80
Nominalgewicht	KG	[kg/m]	±1,638



## BSP10-L46 Typ A

Nut 10 / leicht / 1N

mejo



Raster	45
Abmessung	45x45 mm
Vorspannung	0,2+0,1/-0,15 mm
Nutmaß	10,0+0,4 mm
Kernbohrung	10,0±0,15 mm
Länge	6030 mm oder 6090-0+10 mm

### Flächenberechnung

Fläche		[mm <sup>2</sup> ]	589,00
Umfang Außenkontur		mm	309,50
Schwerpunkt	X	[mm]	23,15
	Y	[mm]	22,50

### Flächenträgheitsmomente

2. Grad horizontal	IX	[mm <sup>4</sup> ]	110002,00
2. Grad vertikal	IY	[mm <sup>4</sup> ]	117845,00

### Widerstandsmomente

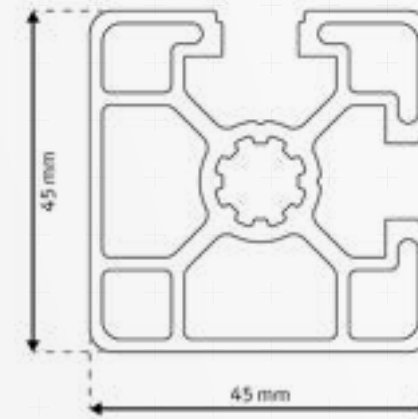
	WX max	[mm <sup>3</sup> ]	4889,00
	WX min	[mm <sup>3</sup> ]	4889,00
	WY max	[mm <sup>3</sup> ]	5090,40
	WY min	[mm <sup>3</sup> ]	5090,40
Nominalgewicht	KG	[kg/m]	±1,596



## BSP10-L47

Nut 10 / leicht / 2N-90°

mejo



Raster	45
Abmessung	45x45 mm
Vorspannung	0,2+0,1/-0,15 mm
Nutmaß	10,0+0,4 mm
Kernbohrung	10,0±0,15 mm
Länge	6030 mm oder 6090-0+10 mm

### Flächenberechnung

Fläche		[mm <sup>2</sup> ]	604,30
Umfang Außenkontur		mm	264,60
Schwerpunkt	X	[mm]	22,60
	Y	[mm]	22,35

### Flächenträgheitsmomente

2. Grad horizontal	IX	[mm <sup>4</sup> ]	120962,10
2. Grad vertikal	IY	[mm <sup>4</sup> ]	120553,60

### Widerstandsmomente

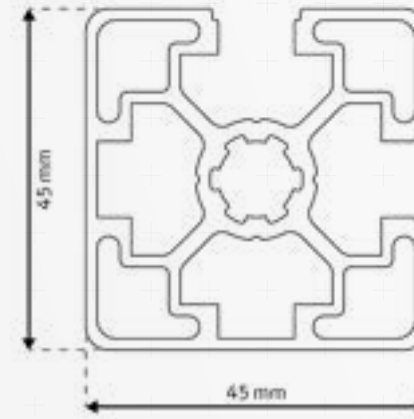
	WX max	[mm <sup>3</sup> ]	5411,80
	WX min	[mm <sup>3</sup> ]	5340,80
	WY max	[mm <sup>3</sup> ]	5333,00
	WY min	[mm <sup>3</sup> ]	5383,10
Nominalgewicht	KG	[kg/m]	±1,638



## BSP10-L47 Typ A

Nut 10 / leicht / 2N-90°

mejo



Raster	45
Abmessung	45x45 mm
Vorspannung	0,2+0,1/-0,15 mm
Nutmaß	10,0+0,4 mm
Kernbohrung	10,0±0,15 mm
Länge	6030 mm oder 6090-0+10 mm

### Flächenberechnung

Fläche		[mm <sup>2</sup> ]	606,50
Umfang Außenkontur		mm	264,60
Schwerpunkt	X	[mm]	23,13
	Y	[mm]	21,87

### Flächenträgheitsmomente

2. Grad horizontal	IX	[mm <sup>4</sup> ]	118051,00
2. Grad vertikal	IY	[mm <sup>4</sup> ]	118051,00

### Widerstandsmomente

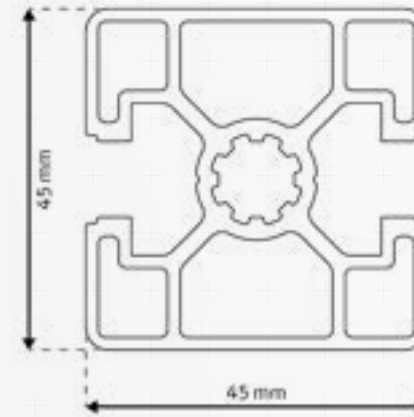
	WX max	[mm <sup>3</sup> ]	5397,30
	WX min	[mm <sup>3</sup> ]	5104,20
	WY max	[mm <sup>3</sup> ]	5397,30
	WY min	[mm <sup>3</sup> ]	5104,20
Nominalgewicht	KG	[kg/m]	±1,644



## BSP10-L48

Nut 10 / leicht / 2N-180°

mejo



Raster	45
Abmessung	45x45 mm
Vorspannung	0,2+0,1/-0,15 mm
Nutmaß	10,0+0,4 mm
Kernbohrung	10,0±0,15 mm
Länge	6030 mm oder 6090-0+10 mm

### Flächenberechnung

Fläche		[mm <sup>2</sup> ]	594,50
Umfang Außenkontur		mm	264,40
Schwerpunkt	X	[mm]	22,50
	Y	[mm]	22,50

### Flächenträgheitsmomente

2. Grad horizontal	IX	[mm <sup>4</sup> ]	115639,30
2. Grad vertikal	IY	[mm <sup>4</sup> ]	122697,10

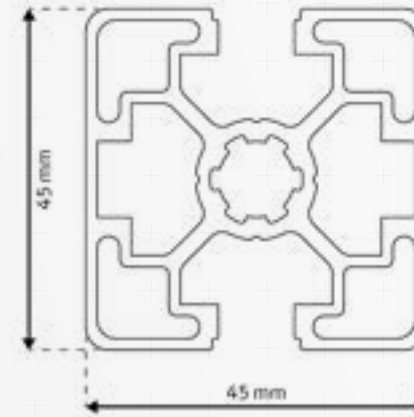
### Widerstandsmomente

	WX max	[mm <sup>3</sup> ]	5139,50
	WX min	[mm <sup>3</sup> ]	5139,50
	WY max	[mm <sup>3</sup> ]	5453,20
	WY min	[mm <sup>3</sup> ]	5453,20
Nominalgewicht	KG	[kg/m]	±1,611



## BSP10-L48 Typ A

Nut 10 / leicht / 2N-180°



Raster	45
Abmessung	45x45 mm
Vorspannung	0,2+0,1/-0,15 mm
Nutmaß	10,0+0,4 mm
Kernbohrung	10,0±0,15 mm
Länge	6030 mm oder 6090-0+10 mm

### Flächenberechnung

Fläche		[mm <sup>2</sup> ]	606,50
Umfang Außenkontur		mm	313,70
Schwerpunkt	X	[mm]	22,50
	Y	[mm]	22,50

### Flächenträgheitsmomente

2. Grad horizontal	IX	[mm <sup>4</sup> ]	110200,00
2. Grad vertikal	IY	[mm <sup>4</sup> ]	126379,00

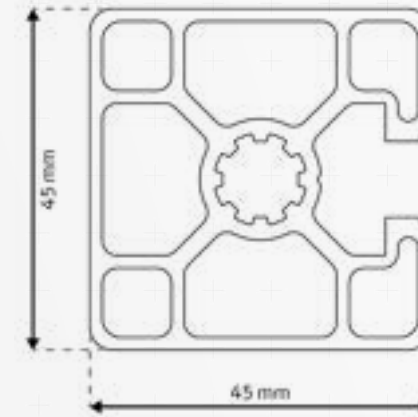
### Widerstandsmomente

	WX max	[mm <sup>3</sup> ]	4897,80
	WX min	[mm <sup>3</sup> ]	4897,80
	WY max	[mm <sup>3</sup> ]	5616,90
	WY min	[mm <sup>3</sup> ]	5616,90
Nominalgewicht	KG	[kg/m]	±1,644



## BSP10-L49

Nut 10 / leicht / 3N



Raster	45
Abmessung	45x45 mm
Vorspannung	0,2+0,1/-0,15 mm
Nutmaß	10,0+0,4 mm
Kernbohrung	10,0±0,15 mm
Länge	6030 mm oder 6090-0+10 mm

### Flächenberechnung

Fläche		[mm <sup>2</sup> ]	605,90
Umfang Außenkontur		mm	219,80
Schwerpunkt	X	[mm]	22,50
	Y	[mm]	22,35

### Flächenträgheitsmomente

2. Grad horizontal	IX	[mm <sup>4</sup> ]	121304,00
2. Grad vertikal	IY	[mm <sup>4</sup> ]	124318,00

### Widerstandsmomente

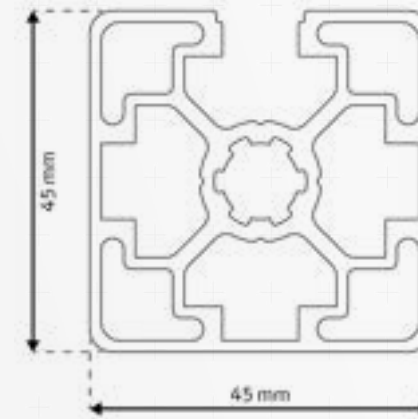
	WX max	[mm <sup>3</sup> ]	5426,90
	WX min	[mm <sup>3</sup> ]	5356,20
	WY max	[mm <sup>3</sup> ]	5525,20
	WY min	[mm <sup>3</sup> ]	5525,20
Nominalgewicht	KG	[kg/m]	±1,642



## BSP10-L49 Typ A

Nut 10 / leicht / 3N

mejo



Raster	45
Abmessung	45x45 mm
Vorspannung	0,2+0,1/-0,15 mm
Nutmaß	10,0+0,4 mm
Kernbohrung	10,0±0,15 mm
Länge	6030 mm oder 6090-0+10 mm

### Flächenberechnung

Fläche		[mm <sup>2</sup> ]	624,00
Umfang Außenkontur		mm	219,70
Schwerpunkt	X	[mm]	22,50
	Y	[mm]	21,90

### Flächenträgheitsmomente

2. Grad horizontal	IX	[mm <sup>4</sup> ]	118256,00
2. Grad vertikal	IY	[mm <sup>4</sup> ]	126578,00

### Widerstandsmomente

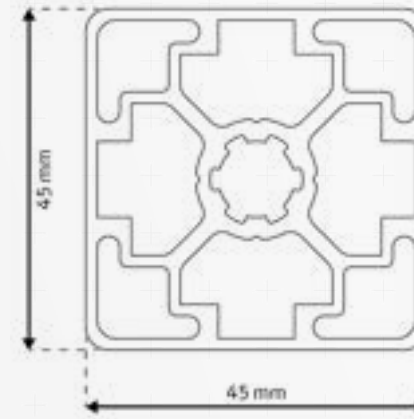
	WX max	[mm <sup>3</sup> ]	5402,30
	WX min	[mm <sup>3</sup> ]	5117,00
	WY max	[mm <sup>3</sup> ]	5625,70
	WY min	[mm <sup>3</sup> ]	5625,70
Nominalgewicht	KG	[kg/m]	±1,246



## BSP10-L495 Typ A

Nut 10 / leicht / 4N

mejo



Raster	45
Abmessung	45x45 mm
Vorspannung	0,2+0,1/-0,15 mm
Nutmaß	10,0+0,4 mm
Kernbohrung	10,0±0,15 mm
Länge	6030 mm oder 6090-0+10 mm

### Flächenberechnung

Fläche		[mm <sup>2</sup> ]	641,50
Umfang Außenkontur		mm	174,80
Schwerpunkt	X	[mm]	22,50
	Y	[mm]	22,50

### Flächenträgheitsmomente

2. Grad horizontal	IX	[mm <sup>4</sup> ]	126776,00
2. Grad vertikal	IY	[mm <sup>4</sup> ]	126776,00

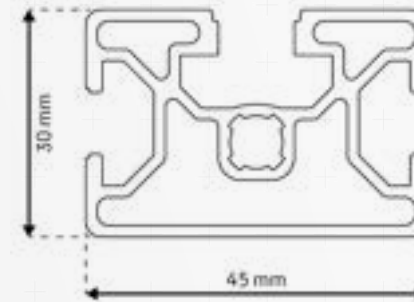
### Widerstandsmomente

	WX max	[mm <sup>3</sup> ]	5634,50
	WX min	[mm <sup>3</sup> ]	5634,50
	WY max	[mm <sup>3</sup> ]	5634,50
	WY min	[mm <sup>3</sup> ]	5634,50
Nominalgewicht	KG	[kg/m]	±1,739



## BSP10-L4530

Nut 10 / leicht



Raster	45
Abmessung	45x30 mm
Vorspannung	0,2+0,1/-0,15 mm
Nutmaß	1x10,2+/-0,2 mm und 2x8,2+/-0,2 mm
Kernbohrung	7,3±0,2 mm*
Länge	6030 mm oder 6090-0+10 mm

\*Kernbohrung 7,3 mm für Spezialverbinder

### Flächenberechnung

Fläche		[mm <sup>2</sup> ]	394,00
Umfang Außenkontur		mm	245,10
Schwerpunkt	X	[mm]	22,50
	Y	[mm]	14,50

### Flächenträgheitsmomente

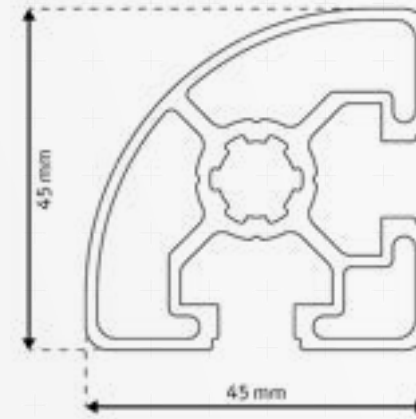
2. Grad horizontal	IX	[mm <sup>4</sup> ]	38486,00
2. Grad vertikal	IY	[mm <sup>4</sup> ]	81216,00

### Widerstandsmomente

	WX max	[mm <sup>3</sup> ]	2647,00
	WX min	[mm <sup>3</sup> ]	2489,30
	WY max	[mm <sup>3</sup> ]	3609,60
	WY min	[mm <sup>3</sup> ]	3609,60
Nominalgewicht	KG	[kg/m]	±1,064



**BSP10-L451**  
Nut 10 / leicht / R37,5



Raster	45
Abmessung	45x45 mm
Vorspannung	0,2+0,1/-0,15 mm
Nutmaß	10,0+0,4 mm
Kernbohrung	10,0±0,15 mm
Länge	6030 mm oder 6090-0+10 mm

### Flächenberechnung

Fläche		[mm <sup>2</sup> ]	478,60
Umfang Außenkontur		mm	249,70
Schwerpunkt	X	[mm]	24,90
	Y	[mm]	20,10

### Flächenträgheitsmomente

2. Grad horizontal	IX	[mm <sup>4</sup> ]	80838,00
2. Grad vertikal	IY	[mm <sup>4</sup> ]	80838,00

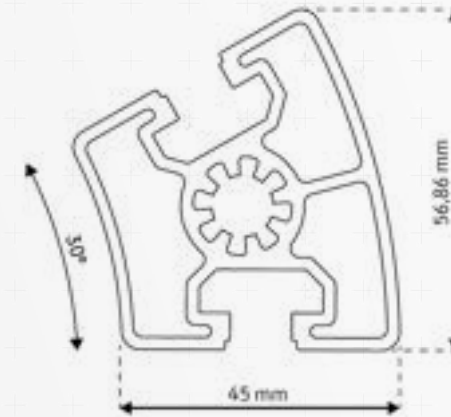
### Widerstandsmomente

	WX max	[mm <sup>3</sup> ]	4024,90
	WX min	[mm <sup>3</sup> ]	3244,50
	WY max	[mm <sup>3</sup> ]	3244,50
	WY min	[mm <sup>3</sup> ]	4024,90
Nominalgewicht	KG	[kg/m]	±1,297



## BSP10-L430

Nut 10 / leicht



Raster	45
Abmessung	57x45 mm
Vorspannung	0,2+0,1/-0,15 mm
Nutmaß	10,0-0,1/+0,3 mm
Kernbohrung	10,0±0,15 mm
Länge	6030 mm oder 6090-0+10 mm

### Flächenberechnung

Fläche		[mm <sup>2</sup> ]	687,50
Umfang Außenkontur		mm	262,50
Schwerpunkt	X	[mm]	25,30
	Y	[mm]	28,40

### Flächenträgheitsmomente

2. Grad horizontal	IX	[mm <sup>4</sup> ]	151452,00
2. Grad vertikal	IY	[mm <sup>4</sup> ]	125541,00

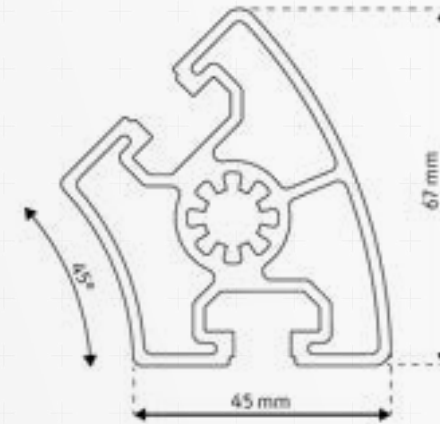
### Widerstandsmomente

	WX max	[mm <sup>3</sup> ]	5326,80
	WX min	[mm <sup>3</sup> ]	5326,80
	WY max	[mm <sup>3</sup> ]	5879,70
	WY min	[mm <sup>3</sup> ]	4958,90
Nominalgewicht	KG	[kg/m]	±1,857



## BSP10-L445

Nut 10 / leicht



Raster	45
Abmessung	67x45 mm
Vorspannung	0,2+0,1/-0,15 mm
Nutmaß	10,0-0,1/+0,3 mm
Kernbohrung	10,0±0,15 mm
Länge	6030 mm oder 6090-0+10 mm

### Flächenberechnung

Fläche		[mm <sup>2</sup> ]	755,80
Umfang Außenkontur		mm	275,50
Schwerpunkt	X	[mm]	33,50
	Y	[mm]	22,00

### Flächenträgheitsmomente

2. Grad horizontal	IX	[mm <sup>4</sup> ]	135335,00
2. Grad vertikal	IY	[mm <sup>4</sup> ]	214703,00

### Widerstandsmomente

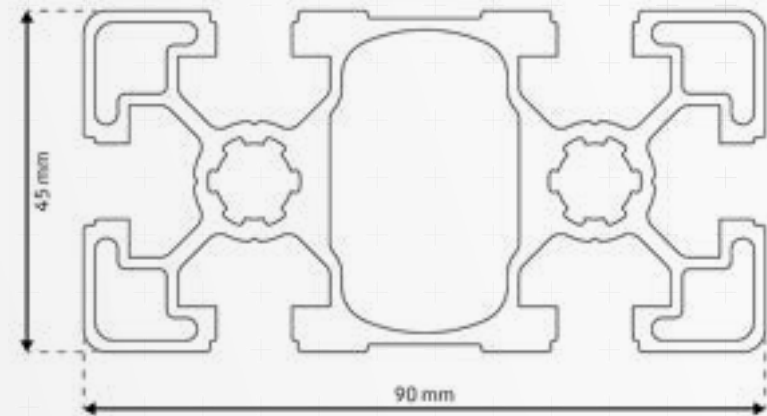
	WX max	[mm <sup>3</sup> ]	6156,30
	WX min	[mm <sup>3</sup> ]	5810,30
	WY max	[mm <sup>3</sup> ]	6408,60
	WY min	[mm <sup>3</sup> ]	6408,60
Nominalgewicht	KG	[kg/m]	±2,046



## BSP10-L91

Nut 10 / leicht

mejo



Raster	45
Abmessung	90x45 mm
Vorspannung	0,2+0,1/-0,15 mm
Nutmaß	10,0+0,4 mm
Kernbohrung	10,0±0,15 mm
Länge	6030 mm oder 6090-0+10 mm

### Flächenberechnung

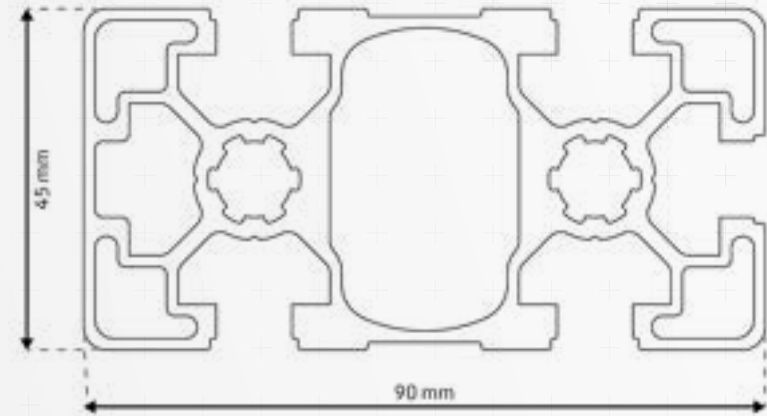
Fläche		[mm <sup>2</sup> ]	1132,35
Umfang Außenkontur		mm	537,80
Schwerpunkt	X	[mm]	22,50
	Y	[mm]	45,00

### Flächenträgheitsmomente

2. Grad horizontal	IX	[mm <sup>4</sup> ]	821520,00
2. Grad vertikal	IY	[mm <sup>4</sup> ]	235902,00

### Widerstandsmomente

	WX max	[mm <sup>3</sup> ]	18256,00
	WX min	[mm <sup>3</sup> ]	18256,00
	WY max	[mm <sup>3</sup> ]	10484,50
	WY min	[mm <sup>3</sup> ]	10484,50
Nominalgewicht	KG	[kg/m]	±3,069



Raster	45
Abmessung	90x45 mm
Vorspannung	0,2+0,1/-0,15 mm
Nutmaß	10,0+0,4 mm
Kernbohrung	10,0±0,15 mm
Länge	6030 mm oder 6090-0+10 mm

### Flächenberechnung

Fläche		[mm <sup>2</sup> ]	1148,50
Umfang Außenkontur		mm	493,20
Schwerpunkt	X	[mm]	22,50
	Y	[mm]	45,60

### Flächenträgheitsmomente

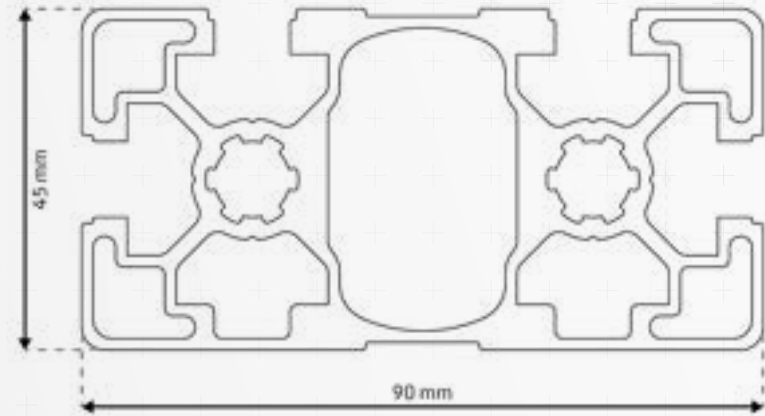
2. Grad horizontal	IX	[mm <sup>4</sup> ]	85411,60
2. Grad vertikal	IY	[mm <sup>4</sup> ]	235794,30

### Widerstandsmomente

	WX max	[mm <sup>3</sup> ]	10480,60
	WX min	[mm <sup>3</sup> ]	10478,80
	WY max	[mm <sup>3</sup> ]	19274,80
	WY min	[mm <sup>3</sup> ]	18694,70
Nominalgewicht	KG	[kg/m]	±3,114



**BSP10-L94**  
Nut 10 / leicht / 2N



Raster	45
Abmessung	90x45 mm
Vorspannung	0,2+0,1/-0,15 mm
Nutmaß	10,0+0,4 mm
Kernbohrung	10,0±0,15 mm
Länge	6030 mm oder 6090-0+10 mm

### Flächenberechnung

Fläche		[mm <sup>2</sup> ]	1166,40
Umfang Außenkontur		mm	448,20
Schwerpunkt	X	[mm]	21,80
	Y	[mm]	45,00

### Flächenträgheitsmomente

2. Grad horizontal	IX	[mm <sup>4</sup> ]	838344,00
2. Grad vertikal	IY	[mm <sup>4</sup> ]	251805,00

### Widerstandsmomente

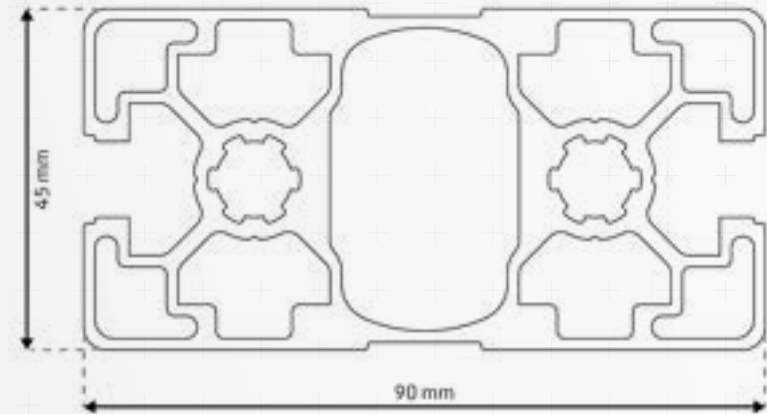
	WX max	[mm <sup>3</sup> ]	18634,50
	WX min	[mm <sup>3</sup> ]	18625,20
	WY max	[mm <sup>3</sup> ]	11526,60
	WY min	[mm <sup>3</sup> ]	10875,00
Nominalgewicht	KG	[kg/m]	±3,161



## BSP10-L95

Nut 10 / leicht / 4N-180°

mejo



Raster	45
Abmessung	90x45 mm
Vorspannung	0,2+0,1/-0,15 mm
Nutmaß	10,0+0,4 mm
Kernbohrung	10,0±0,15 mm
Länge	6030 mm oder 6090-0+10 mm

### Flächenberechnung

Fläche		[mm <sup>2</sup> ]	1201,00
Umfang Außenkontur		mm	358,00
Schwerpunkt	X	[mm]	22,50
	Y	[mm]	45,00

### Flächenträgheitsmomente

2. Grad horizontal	IX	[mm <sup>4</sup> ]	856463,00
2. Grad vertikal	IY	[mm <sup>4</sup> ]	269011,00

### Widerstandsmomente

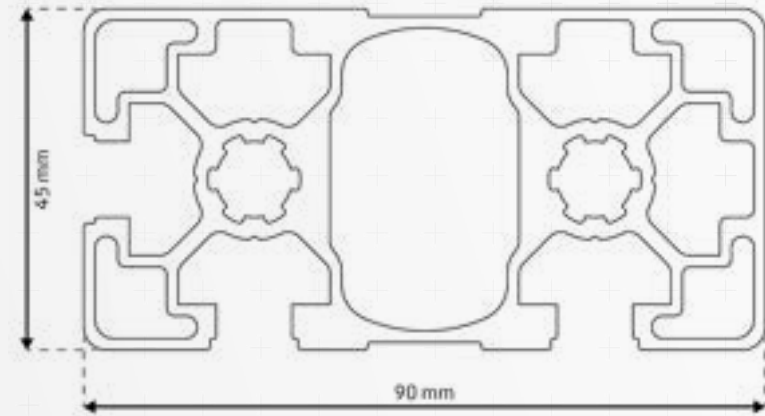
	WX max	[mm <sup>3</sup> ]	19037,10
	WX min	[mm <sup>3</sup> ]	19027,90
	WY max	[mm <sup>3</sup> ]	11956,90
	WY min	[mm <sup>3</sup> ]	11955,10
Nominalgewicht	KG	[kg/m]	±3,256



## BSP10-L96

Nut 10 / leicht / 3N-90°

mejo



Raster	45
Abmessung	90x45 mm
Vorspannung	0,2+0,1/-0,15 mm
Nutmaß	10,0+0,4 mm
Kernbohrung	10,0±0,15 mm
Länge	6030 mm oder 6090-0+10 mm

### Flächenberechnung

Fläche		[mm <sup>2</sup> ]	1183,50
Umfang Außenkontur		mm	403,10
Schwerpunkt	X	[mm]	21,80
	Y	[mm]	45,60

### Flächenträgheitsmomente

2. Grad horizontal	IX	[mm <sup>4</sup> ]	872250,00
2. Grad vertikal	IY	[mm <sup>4</sup> ]	252009,00

### Widerstandsmomente

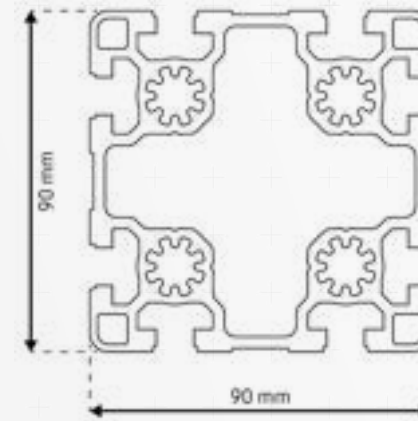
	WX max	[mm <sup>3</sup> ]	19675,00
	WX min	[mm <sup>3</sup> ]	19100,10
	WY max	[mm <sup>3</sup> ]	11530,80
	WY min	[mm <sup>3</sup> ]	10888,40
Nominalgewicht	KG	[kg/m]	±3,209



## BSP10-L90

Nut 10 / leicht

mejo



Raster	45
Abmessung	90x90 mm
Vorspannung	0,2+0,1/-0,15 mm
Nutmaß	10,0+0,4 mm
Kernbohrung	10,0±0,15 mm
Länge	6030 mm oder 6090-0+10 mm

### Flächenberechnung

Fläche		[mm <sup>2</sup> ]	2369,20
Umfang Außenkontur		mm	695,00
Schwerpunkt	X	[mm]	45,00
	Y	[mm]	45,00

### Flächenträgheitsmomente

2. Grad horizontal	IX	[mm <sup>4</sup> ]	2128688,70
2. Grad vertikal	IY	[mm <sup>4</sup> ]	2128688,70

### Widerstandsmomente

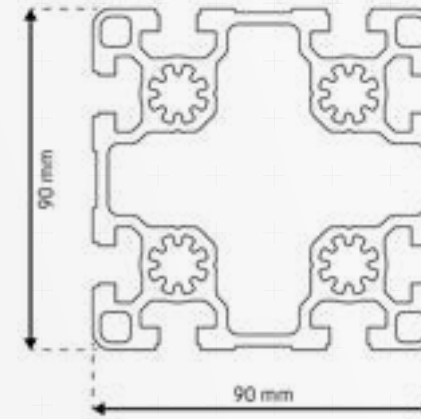
	WX max	[mm <sup>3</sup> ]	47304,20
	WX min	[mm <sup>3</sup> ]	47304,20
	WY max	[mm <sup>3</sup> ]	47304,20
	WY min	[mm <sup>3</sup> ]	47304,20
Nominalgewicht	KG	[kg/m]	±6,420



## BSP10-L97

Nut 10 / leicht / 2N

mejo



Raster	45
Abmessung	90x90 mm
Vorspannung	0,2+0,1/-0,15 mm
Nutmaß	10,0+0,4 mm
Kernbohrung	10,0±0,15 mm
Länge	6030 mm oder 6090-0+10 mm

### Flächenberechnung

Fläche		[mm <sup>2</sup> ]	2388,90
Umfang Außenkontur		mm	603,00
Schwerpunkt	X	[mm]	44,55
	Y	[mm]	45,00

### Flächenträgheitsmomente

2. Grad horizontal	IX	[mm <sup>4</sup> ]	2173964,00
2. Grad vertikal	IY	[mm <sup>4</sup> ]	2146153,00

### Widerstandsmomente

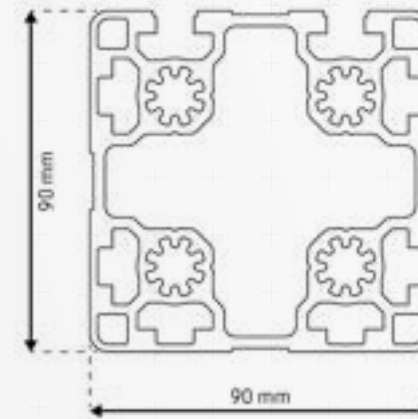
	WX max	[mm <sup>3</sup> ]	48793,50
	WX min	[mm <sup>3</sup> ]	47836,60
	WY max	[mm <sup>3</sup> ]	47692,30
	WY min	[mm <sup>3</sup> ]	47692,30
Nominalgewicht	KG	[kg/m]	±6,474



## BSP10-L93

Nut 10 / leicht / 4N-90°

mejo



Raster	45
Abmessung	90x90 mm
Vorspannung	0,2+0,1/-0,15 mm
Nutmaß	10,0+0,4 mm
Kernbohrung	10,0±0,15 mm
Länge	6030 mm oder 6090-0+10 mm

### Flächenberechnung

Fläche		[mm <sup>2</sup> ]	2437,10
Umfang Außenkontur		mm	522,10
Schwerpunkt	X	[mm]	45,80
	Y	[mm]	44,20

### Flächenträgheitsmomente

2. Grad horizontal	IX	[mm <sup>4</sup> ]	2216076,30
2. Grad vertikal	IY	[mm <sup>4</sup> ]	2216076,30

### Widerstandsmomente

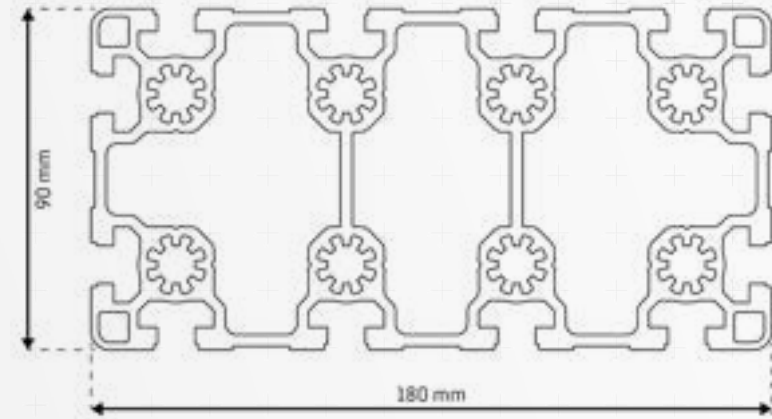
	WX max	[mm <sup>3</sup> ]	50163,10
	WX min	[mm <sup>3</sup> ]	48362,00
	WY max	[mm <sup>3</sup> ]	48362,00
	WY min	[mm <sup>3</sup> ]	46560,90
Nominalgewicht	KG	[kg/m]	±6,606



## BSP10-L181

Nut 10 / leicht

mejo



Raster	45
Abmessung	180x90 mm
Vorspannung	0,2+0,1/-0,15 mm
Nutmaß	10,0+0,4 mm
Kernbohrung	10,0±0,15 mm
Länge	6030 mm oder 6090-0+10 mm

### Flächenberechnung

Fläche		[mm <sup>2</sup> ]	4238,80
Umfang Außenkontur		mm	1043,30
Schwerpunkt	X	[mm]	45,00
	Y	[mm]	90,00

### Flächenträgheitsmomente

2. Grad horizontal	IX	[mm <sup>4</sup> ]	13832113,00
2. Grad vertikal	IY	[mm <sup>4</sup> ]	4000684,00

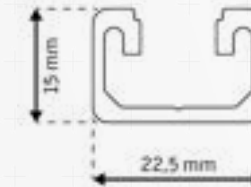
### Widerstandsmomente

	WX max	[mm <sup>3</sup> ]	153690,20
	WX min	[mm <sup>3</sup> ]	153690,20
	WY max	[mm <sup>3</sup> ]	88904,10
	WY min	[mm <sup>3</sup> ]	88904,10
Nominalgewicht	KG	[kg/m]	±11,438



## BSP10-L22

Nut 10 / leicht



Raster	45
Abmessung	22,5x15 mm
Vorspannung	0,2+0,1/-0,15 mm
Nutmaß	10,0+0,3 mm
Kernbohrung	-
Länge	6030 mm oder 6090-0+10 mm

### Flächenberechnung

Fläche		[mm <sup>2</sup> ]	123,50
Umfang Außenkontur		mm	124,50
Schwerpunkt	X	[mm]	6,80
	Y	[mm]	11,25

### Flächenträgheitsmomente

2. Grad horizontal	IX	[mm <sup>4</sup> ]	8156,00
2. Grad vertikal	IY	[mm <sup>4</sup> ]	3414,00

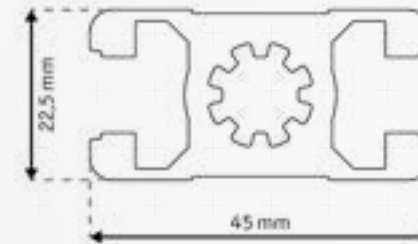
### Widerstandsmomente

	WX max	[mm <sup>3</sup> ]	725,00
	WX min	[mm <sup>3</sup> ]	725,00
	WY max	[mm <sup>3</sup> ]	502,10
	WY min	[mm <sup>3</sup> ]	416,40
Nominalgewicht	KG	[kg/m]	±0,335



## BSP10-L23

Nut 10 / leicht



Raster	45
Abmessung	45x22,5 mm
Vorspannung	0,2+0,1/-0,15 mm
Nutmaß	10,0+0,4 mm
Kernbohrung	10,0±0,15 mm
Länge	6030 mm oder 6090-0+10 mm

### Flächenberechnung

Fläche		[mm <sup>2</sup> ]	488,50
Umfang Außenkontur		mm	211,80
Schwerpunkt	X	[mm]	22,50
	Y	[mm]	11,25

### Flächenträgheitsmomente

2. Grad horizontal	IX	[mm <sup>4</sup> ]	29860,60
2. Grad vertikal	IY	[mm <sup>4</sup> ]	71938,30

### Widerstandsmomente

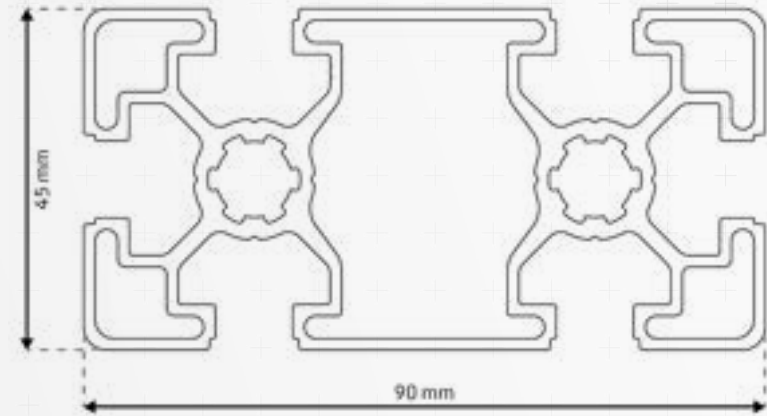
	WX max	[mm <sup>3</sup> ]	2654,30
	WX min	[mm <sup>3</sup> ]	2654,30
	WY max	[mm <sup>3</sup> ]	3197,30
	WY min	[mm <sup>3</sup> ]	3197,30
Nominalgewicht	KG	[kg/m]	±1,324



## BSP10-UL91

Nut 10 / ultraleicht

mejo



Raster	45
Abmessung	90x45 mm
Vorspannung	0,2+0,1/-0,15 mm
Nutmaß	10,2+0,2 mm
Kernbohrung	10,0±0,15 mm
Länge	6030 mm oder 6090-0+10 mm

### Flächenberechnung

Fläche		[mm <sup>2</sup> ]	930,20
Umfang Außenkontur		mm	531,00
Schwerpunkt	X	[mm]	22,50
	Y	[mm]	45,00

### Flächenträgheitsmomente

2. Grad horizontal	IX	[mm <sup>4</sup> ]	772906,00
2. Grad vertikal	IY	[mm <sup>4</sup> ]	189589,00

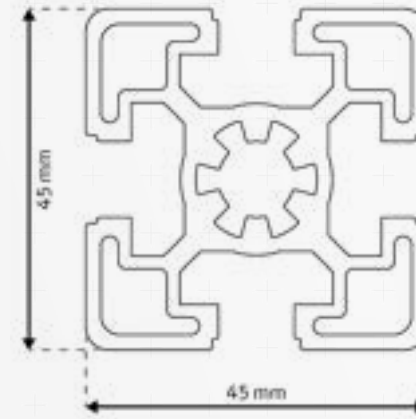
### Widerstandsmomente

	WX max	[mm <sup>3</sup> ]	17178,80
	WX min	[mm <sup>3</sup> ]	17175,60
	WY max	[mm <sup>3</sup> ]	8427,10
	WY min	[mm <sup>3</sup> ]	8425,30
Nominalgewicht	KG	[kg/m]	±2,521



## BSP10-S45

Nut 10 / schwer



Raster	45
Abmessung	45x45 mm
Vorspannung	0,2+0,1/-0,15 mm
Nutmaß	10,0+0,4 mm
Kernbohrung	10,0±0,15 mm
Länge	6030 mm oder 6090-0+10 mm

### Flächenberechnung

Fläche		[mm <sup>2</sup> ]	726,16
Umfang Außenkontur		mm	343,80
Schwerpunkt	X	[mm]	22,50
	Y	[mm]	22,50

### Flächenträgheitsmomente

2. Grad horizontal	IX	[mm <sup>4</sup> ]	134572,00
2. Grad vertikal	IY	[mm <sup>4</sup> ]	134572,00

### Widerstandsmomente

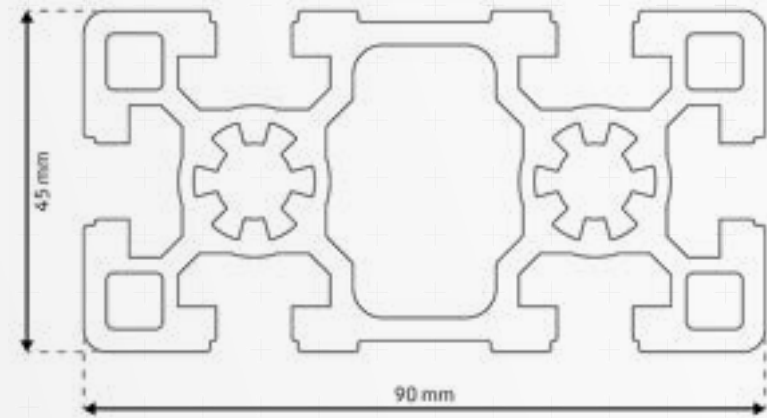
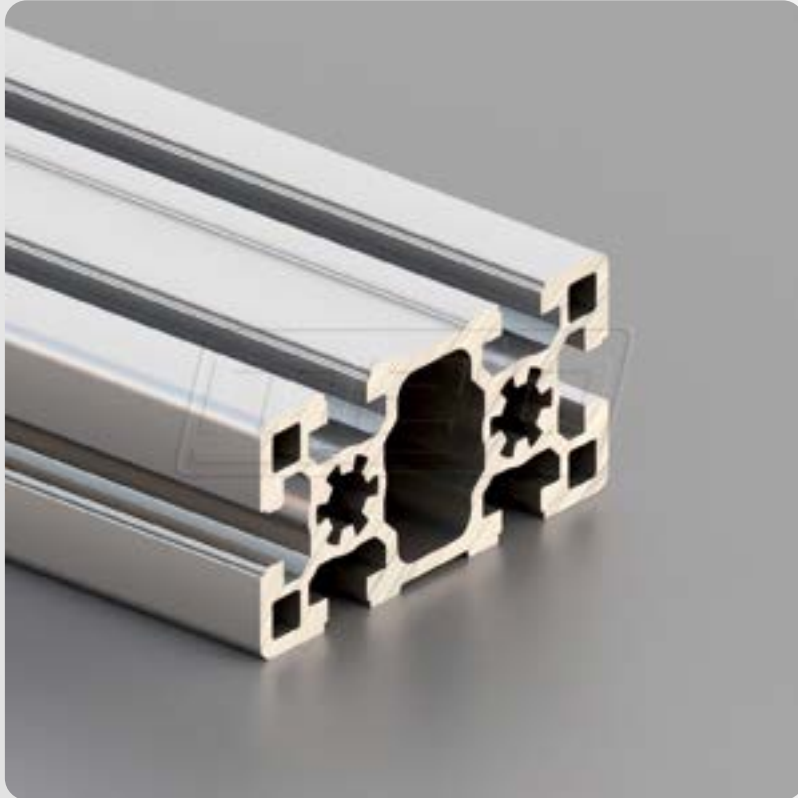
	WX max	[mm <sup>3</sup> ]	5981,00
	WX min	[mm <sup>3</sup> ]	5981,00
	WY max	[mm <sup>3</sup> ]	5981,00
	WY min	[mm <sup>3</sup> ]	5981,00
Nominalgewicht	KG	[kg/m]	±1,968



## BSP10-S91

Nut 10 / schwer

mejo



Raster	45
Abmessung	90x45 mm
Vorspannung	0,2+0,1/-0,15 mm
Nutmaß	10,0+0,4 mm
Kernbohrung	10,0±0,15 mm
Länge	6030 mm oder 6090-0+10 mm

### Flächenberechnung

Fläche		[mm <sup>2</sup> ]	1541,90
Umfang Außenkontur		mm	521,50
Schwerpunkt	X	[mm]	22,50
	Y	[mm]	45,00

### Flächenträgheitsmomente

2. Grad horizontal	IX	[mm <sup>4</sup> ]	1250353,00
2. Grad vertikal	IY	[mm <sup>4</sup> ]	323570,00

### Widerstandsmomente

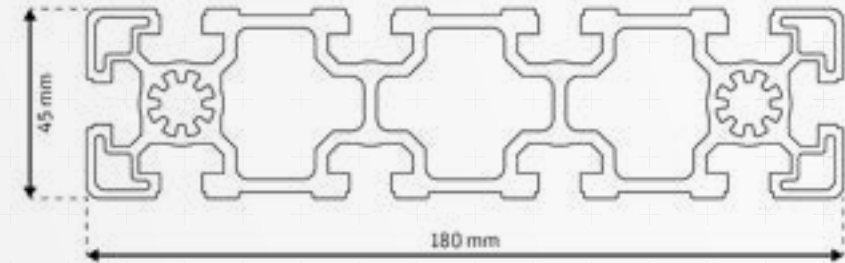
	WX max	[mm <sup>3</sup> ]	27785,60
	WX min	[mm <sup>3</sup> ]	27785,60
	WY max	[mm <sup>3</sup> ]	14380,90
	WY min	[mm <sup>3</sup> ]	14380,90
Nominalgewicht	KG	[kg/m]	±4,179



## BSP10-S182

Nut 10 / schwer

mejo



Raster	45
Abmessung	180x45 mm
Vorspannung	0,2+0,1/-0,15 mm
Nutmaß	10,0+0,4 mm
Kernbohrung	10,0±0,15 mm
Länge	6030 mm oder 6090-0+10 mm

### Flächenberechnung

Fläche		[mm <sup>2</sup> ]	2535,20
Umfang Außenkontur		mm	879,70
Schwerpunkt	X	[mm]	22,50
	Y	[mm]	90,00

### Flächenträgheitsmomente

2. Grad horizontal	IX	[mm <sup>4</sup> ]	7482483,00
2. Grad vertikal	IY	[mm <sup>4</sup> ]	568981,00

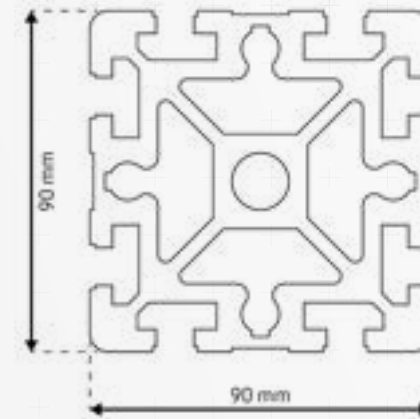
### Widerstandsmomente

	WX max	[mm <sup>3</sup> ]	83138,70
	WX min	[mm <sup>3</sup> ]	83138,70
	WY max	[mm <sup>3</sup> ]	25288,00
	WY min	[mm <sup>3</sup> ]	25288,00
Nominalgewicht	KG	[kg/m]	±6,869



## BSP10-S90

Nut 10 / schwer



Raster	45
Abmessung	90x90 mm
Vorspannung	0,2+0,1/-0,15 mm
Nutmaß	10,0+0,4 mm
Kernbohrung	10,0±0,15 mm
Länge	6030 mm oder 6090-0+10 mm

### Flächenberechnung

Fläche		[mm <sup>2</sup> ]	3809,50
Umfang Außenkontur		mm	731,20
Schwerpunkt	X	[mm]	45,00
	Y	[mm]	45,00

### Flächenträgheitsmomente

2. Grad horizontal	IX	[mm <sup>4</sup> ]	2995140,00
2. Grad vertikal	IY	[mm <sup>4</sup> ]	2995140,00

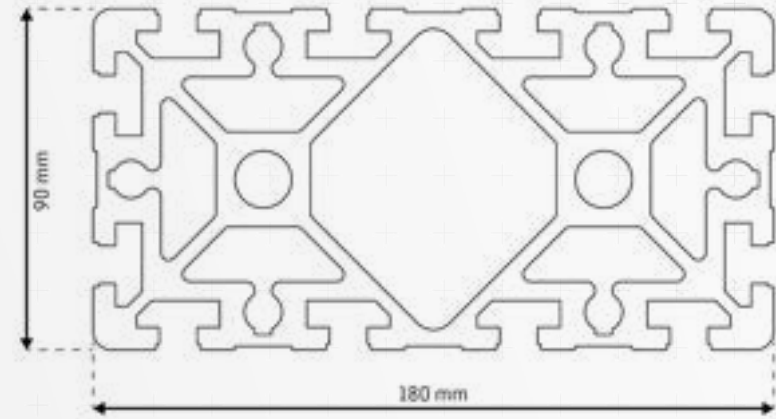
### Widerstandsmomente

	WX max	[mm <sup>3</sup> ]	66558,60
	WX min	[mm <sup>3</sup> ]	66558,60
	WY max	[mm <sup>3</sup> ]	66558,60
	WY min	[mm <sup>3</sup> ]	66558,60
Nominalgewicht	KG	[kg/m]	±10,342



## BSP10-S181

Nut 10 / schwer



Raster	45
Abmessung	180x90 mm
Vorspannung	0,2+0,1/-0,15 mm
Nutmaß	10,0+0,4 mm
Kernbohrung	10,0±0,15 mm
Länge	6030 mm oder 6090-0+10 mm

### Flächenberechnung

Fläche		[mm <sup>2</sup> ]	6357,70
Umfang Außenkontur		mm	1099,50
Schwerpunkt	X	[mm]	45,00
	Y	[mm]	90,00

### Flächenträgheitsmomente

2. Grad horizontal	IX	[mm <sup>4</sup> ]	21381507,00
2. Grad vertikal	IY	[mm <sup>4</sup> ]	5442448,00

### Widerstandsmomente

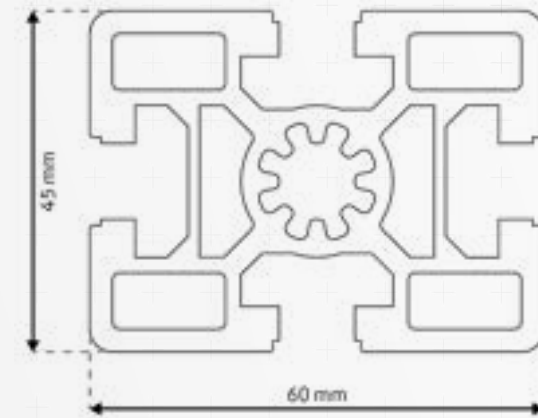
	WX max	[mm <sup>3</sup> ]	237572,00
	WX min	[mm <sup>3</sup> ]	237572,00
	WY max	[mm <sup>3</sup> ]	120943,00
	WY min	[mm <sup>3</sup> ]	120943,00
Nominalgewicht	KG	[kg/m]	±17,230



## BSP10-S61

Nut 10 / schwer

mejo



Raster	45
Abmessung	60x45 mm
Vorspannung	0,2+0,1/-0,15 mm
Nutmaß	10,0+0,4 mm
Kernbohrung	10,0±0,15 mm
Länge	6030 mm oder 6090-0+10 mm

### Flächenberechnung

Fläche		[mm <sup>2</sup> ]	1111,90
Umfang Außenkontur		mm	375,80
Schwerpunkt	X	[mm]	30,00
	Y	[mm]	22,50

### Flächenträgheitsmomente

2. Grad horizontal	IX	[mm <sup>4</sup> ]	229868,80
2. Grad vertikal	IY	[mm <sup>4</sup> ]	377225,60

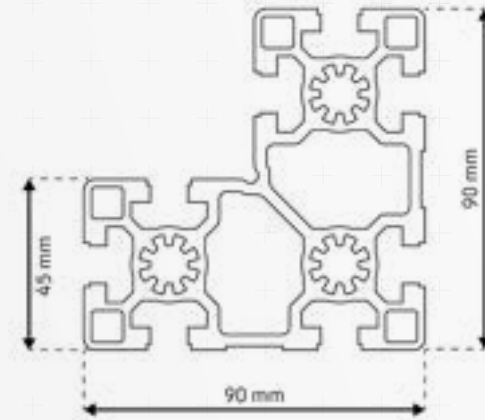
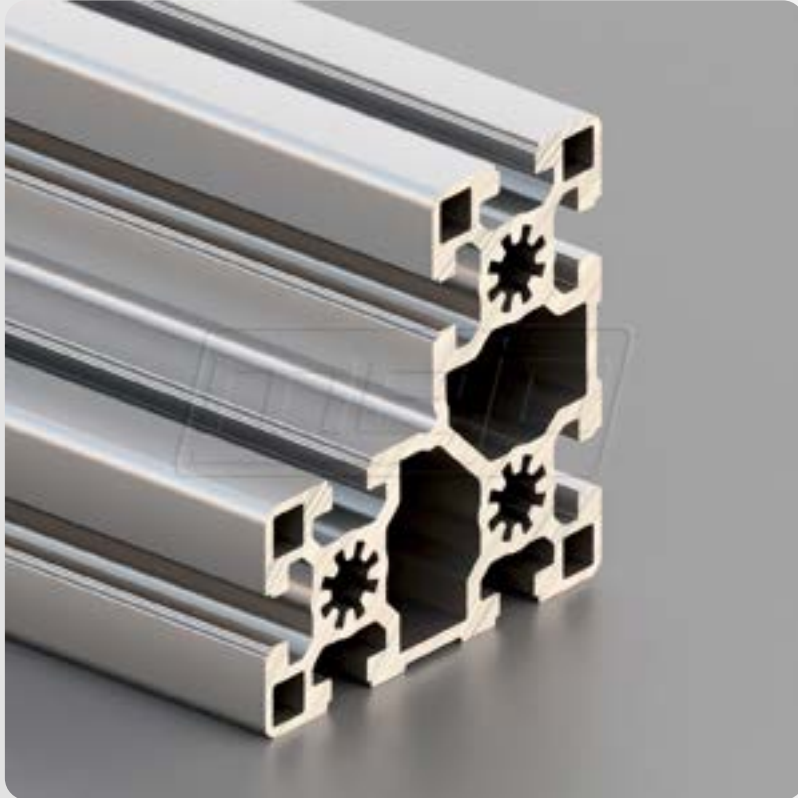
### Widerstandsmomente

	WX max	[mm <sup>3</sup> ]	10216,40
	WX min	[mm <sup>3</sup> ]	10216,40
	WY max	[mm <sup>3</sup> ]	12574,20
	WY min	[mm <sup>3</sup> ]	12574,20
Nominalgewicht	KG	[kg/m]	±3,013



## BSP10-S95

Nut 10 / schwer



Raster	45
Abmessung	90x90x45 mm
Vorspannung	0,2+0,1/-0,15 mm
Nutmaß	10,0+0,4 mm
Kernbohrung	10,0±0,15 mm
Länge	6030 mm oder 6090-0+10 mm

### Flächenberechnung

Fläche		[mm <sup>2</sup> ]	2115,60
Umfang Außenkontur		mm	703,20
Schwerpunkt	X	[mm]	38,12
	Y	[mm]	51,87

### Flächenträgheitsmomente

2. Grad horizontal	IX	[mm <sup>4</sup> ]	1521136,00
2. Grad vertikal	IY	[mm <sup>4</sup> ]	1521136,00

### Widerstandsmomente

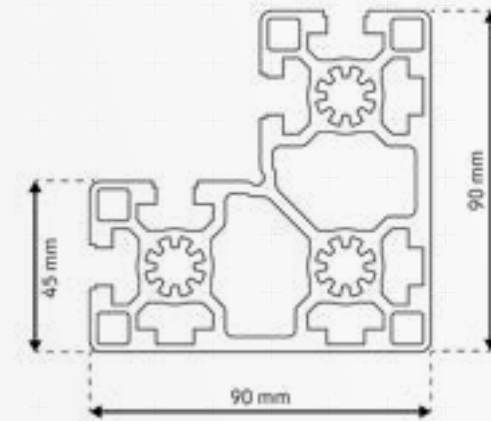
	WX max	[mm <sup>3</sup> ]	39898,40
	WX min	[mm <sup>3</sup> ]	29323,20
	WY max	[mm <sup>3</sup> ]	39898,40
	WY min	[mm <sup>3</sup> ]	29323,20
Nominalgewicht	KG	[kg/m]	±5,733



## BSP10-S96

Nut 10 / schwer / 4N-90°

mejo



Raster	45
Abmessung	90x90x45 mm
Vorspannung	0,2+0,1/-0,15 mm
Nutmaß	10,0+0,3 mm
Kernbohrung	10,0±0,15 mm
Länge	6030 mm oder 6090-0+10 mm

### Flächenberechnung

Fläche		[mm <sup>2</sup> ]	2235,30
Umfang Außenkontur		mm	527,20
Schwerpunkt	X	[mm]	37,30
	Y	[mm]	52,70

### Flächenträgheitsmomente

2. Grad horizontal	IX	[mm <sup>4</sup> ]	1629069,00
2. Grad vertikal	IY	[mm <sup>4</sup> ]	1629069,00

### Widerstandsmomente

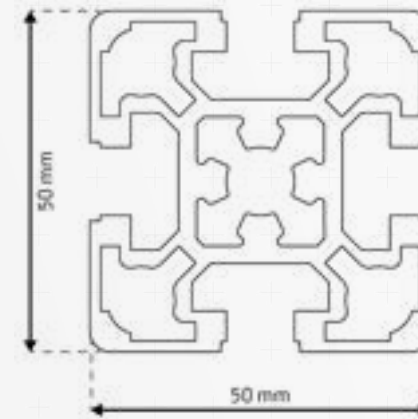
	WX max	[mm <sup>3</sup> ]	43661,20
	WX min	[mm <sup>3</sup> ]	30918,90
	WY max	[mm <sup>3</sup> ]	43661,30
	WY min	[mm <sup>3</sup> ]	30918,90
Nominalgewicht	KG	[kg/m]	±6,035



## BSP10-L50

Nut 10 / leicht

mejo



Raster	50
Abmessung	50x50 mm
Vorspannung	0,2+0,1/-0,15 mm
Nutmaß	10,0+0,4 mm
Kernbohrung	10,0±0,15 mm
Länge	6030 mm oder 6090-0+10 mm

### Flächenberechnung

Fläche		[mm <sup>2</sup> ]	921,90
Umfang Außenkontur		mm	364,50
Schwerpunkt	X	[mm]	25,00
	Y	[mm]	25,00

### Flächenträgheitsmomente

2. Grad horizontal	IX	[mm <sup>4</sup> ]	210374,00
2. Grad vertikal	IY	[mm <sup>4</sup> ]	210374,00

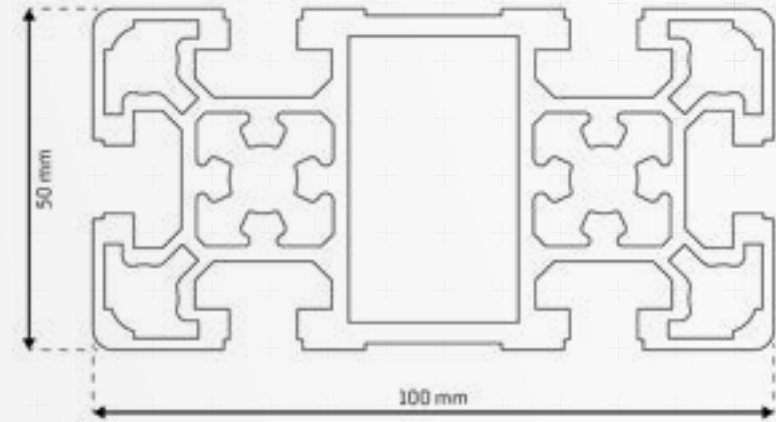
### Widerstandsmomente

	WX max	[mm <sup>3</sup> ]	8414,90
	WX min	[mm <sup>3</sup> ]	8414,90
	WY max	[mm <sup>3</sup> ]	8414,90
	WY min	[mm <sup>3</sup> ]	8414,90
Nominalgewicht	KG	[kg/m]	±2,500



## BSP10-L101A

Nut 10 / leicht



Raster	50
Abmessung	100x50 mm
Vorspannung	0,2+0,1/-0,15 mm
Nutmaß	10,0+0,4 mm
Kernbohrung	10,0±0,15 mm
Länge	6030 mm oder 6090-0+10 mm

### Flächenberechnung

Fläche		[mm <sup>2</sup> ]	1644,50
Umfang Außenkontur		mm	552,90
Schwerpunkt	X	[mm]	25,00
	Y	[mm]	50,00

### Flächenträgheitsmomente

2. Grad horizontal	IX	[mm <sup>4</sup> ]	1571183,00
2. Grad vertikal	IY	[mm <sup>4</sup> ]	419230,00

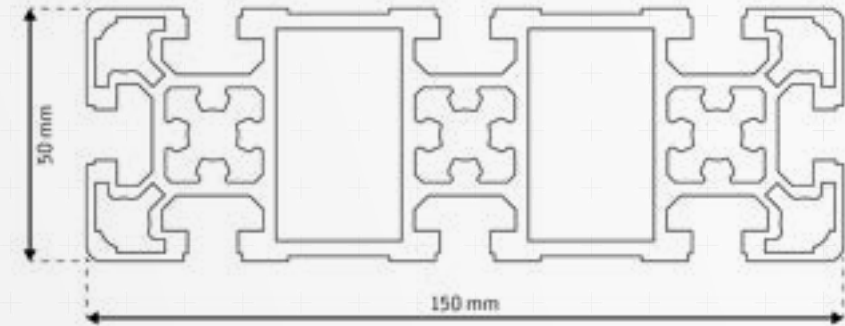
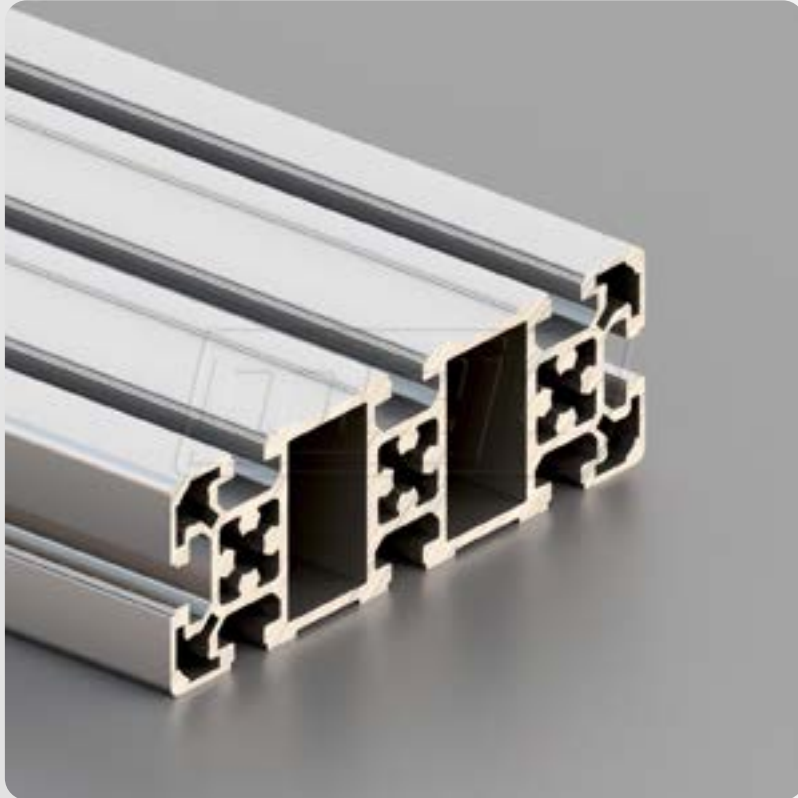
### Widerstandsmomente

	WX max	[mm <sup>3</sup> ]	31423,70
	WX min	[mm <sup>3</sup> ]	31423,70
	WY max	[mm <sup>3</sup> ]	16769,20
	WY min	[mm <sup>3</sup> ]	16769,20
Nominalgewicht	KG	[kg/m]	±4,454



## BSP10-L151

Nut 10 / leicht



Raster	50
Abmessung	150x50 mm
Vorspannung	0,2+0,1/-0,15 mm
Nutmaß	10,0+0,4 mm
Kernbohrung	10,0±0,15 mm
Länge	6030 mm oder 6090-0+10 mm

### Flächenberechnung

Fläche		[mm <sup>2</sup> ]	2464,60
Umfang Außenkontur		mm	741,40
Schwerpunkt	X	[mm]	25,00
	Y	[mm]	75,00

### Flächenträgheitsmomente

2. Grad horizontal	IX	[mm <sup>4</sup> ]	5128543,00
2. Grad vertikal	IY	[mm <sup>4</sup> ]	630421,00

### Widerstandsmomente

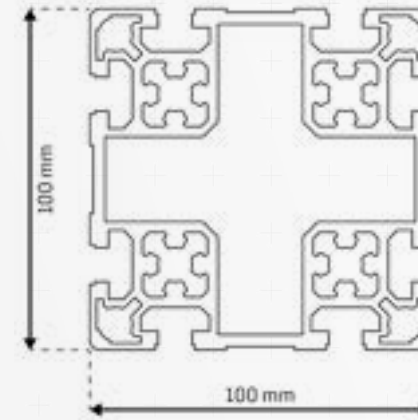
	WX max	[mm <sup>3</sup> ]	68380,60
	WX min	[mm <sup>3</sup> ]	68380,60
	WY max	[mm <sup>3</sup> ]	25216,80
	WY min	[mm <sup>3</sup> ]	25216,80
Nominalgewicht	KG	[kg/m]	±6,679



## BSP10-L100

Nut 10 / leicht

mejo



Raster	50
Abmessung	100x100 mm
Vorspannung	0,2+0,1/-0,15 mm
Nutmaß	10,0+0,4 mm
Kernbohrung	10,0±0,15 mm
Länge	6030 mm oder 6090-0+10 mm

### Flächenberechnung

Fläche		[mm <sup>2</sup> ]	2939,70
Umfang Außenkontur		mm	741,60
Schwerpunkt	X	[mm]	50,00
	Y	[mm]	50,00

### Flächenträgheitsmomente

2. Grad horizontal	IX	[mm <sup>4</sup> ]	3123632,30
2. Grad vertikal	IY	[mm <sup>4</sup> ]	3123632,30

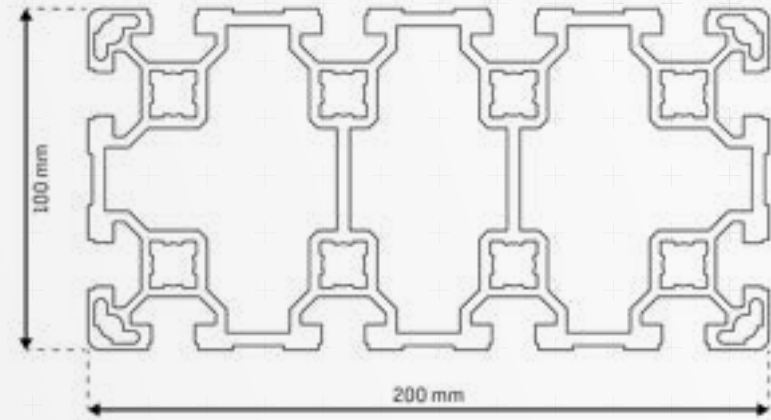
### Widerstandsmomente

	WX max	[mm <sup>3</sup> ]	62472,60
	WX min	[mm <sup>3</sup> ]	62472,60
	WY max	[mm <sup>3</sup> ]	62472,60
	WY min	[mm <sup>3</sup> ]	62472,60
Nominalgewicht	KG	[kg/m]	±7,967



## BSP10-L201

Nut 10 / leicht



Raster	50
Abmessung	200x100 mm
Vorspannung	0,2+0,1/-0,15 mm
Nutmaß	10,0+0,4 mm
Kernbohrung	10,0±0,15 mm
Länge	6030 mm oder 6090-0+10 mm

### Flächenberechnung

Fläche		[mm <sup>2</sup> ]	5451,50
Umfang Außenkontur		mm	1119,10
Schwerpunkt	X	[mm]	50,00
	Y	[mm]	100,00

### Flächenträgheitsmomente

2. Grad horizontal	IX	[mm <sup>4</sup> ]	21249703,00
2. Grad vertikal	IY	[mm <sup>4</sup> ]	6011966,00

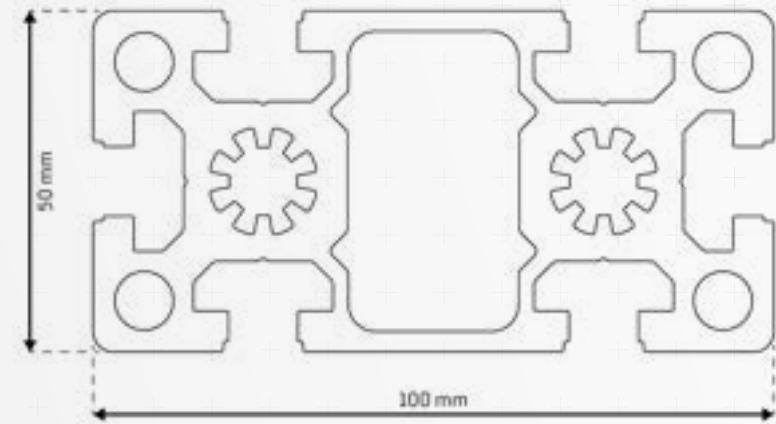
### Widerstandsmomente

	WX max	[mm <sup>3</sup> ]	212497,00
	WX min	[mm <sup>3</sup> ]	212497,00
	WY max	[mm <sup>3</sup> ]	120239,30
	WY min	[mm <sup>3</sup> ]	120239,30
Nominalgewicht	KG	[kg/m]	±14,774



## BSP10-S101

Nut 10 / schwer



Raster	50
Abmessung	100x50 mm
Vorspannung	0,2+0,1/-0,15 mm
Nutmaß	10,0+0,4 mm
Kernbohrung	10,0±0,15 mm
Länge	6030 mm oder 6090-0+10 mm

### Flächenberechnung

Fläche		[mm <sup>2</sup> ]	2116,40
Umfang Außenkontur		mm	548,60
Schwerpunkt	X	[mm]	25,00
	Y	[mm]	50,00

### Flächenträgheitsmomente

2. Grad horizontal	IX	[mm <sup>4</sup> ]	2200269,00
2. Grad vertikal	IY	[mm <sup>4</sup> ]	512755,00

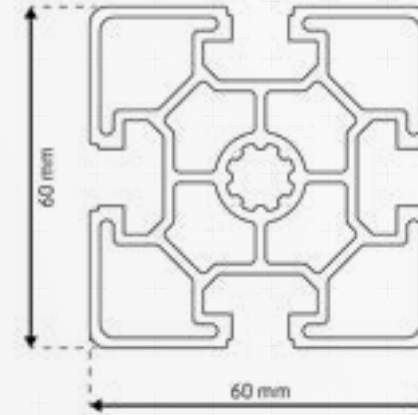
### Widerstandsmomente

	WX max	[mm <sup>3</sup> ]	44002,80
	WX min	[mm <sup>3</sup> ]	44002,80
	WY max	[mm <sup>3</sup> ]	20509,50
	WY min	[mm <sup>3</sup> ]	20509,50
Nominalgewicht	KG	[kg/m]	±5,737



## BSP10-L60

Nut 10 / schwer



Raster	60
Abmessung	60x60 mm
Vorspannung	0,2+0,1/-0,15 mm
Nutmaß	10,0+0,4 mm
Kernbohrung	10,0±0,15 mm
Länge	6030 mm oder 6090-0+10 mm

### Flächenberechnung

Fläche		[mm <sup>2</sup> ]	969,30
Umfang Außenkontur		mm	401,90
Schwerpunkt	X	[mm]	30,00
	Y	[mm]	30,00

### Flächenträgheitsmomente

2. Grad horizontal	IX	[mm <sup>4</sup> ]	323586,00
2. Grad vertikal	IY	[mm <sup>4</sup> ]	323586,00

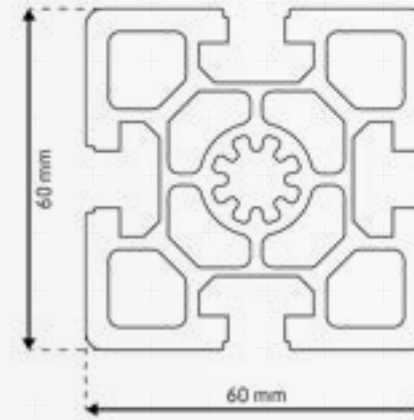
### Widerstandsmomente

	WX max	[mm <sup>3</sup> ]	10786,20
	WX min	[mm <sup>3</sup> ]	10786,20
	WY max	[mm <sup>3</sup> ]	10786,20
	WY min	[mm <sup>3</sup> ]	10786,20
Nominalgewicht	KG	[kg/m]	±2,710



## BSP10-S60

Nut 10 / schwer



Raster	60
Abmessung	60x60 mm
Vorspannung	0,2+0,1/-0,15 mm
Nutmaß	10,0+0,4 mm
Kernbohrung	10,0±0,15 mm
Länge	6030 mm oder 6090-0+10 mm

### Flächenberechnung

Fläche		[mm <sup>2</sup> ]	1432,80
Umfang Außenkontur		mm	403,60
Schwerpunkt	X	[mm]	30,00
	Y	[mm]	30,00

### Flächenträgheitsmomente

2. Grad horizontal	IX	[mm <sup>4</sup> ]	527197,00
2. Grad vertikal	IY	[mm <sup>4</sup> ]	527197,00

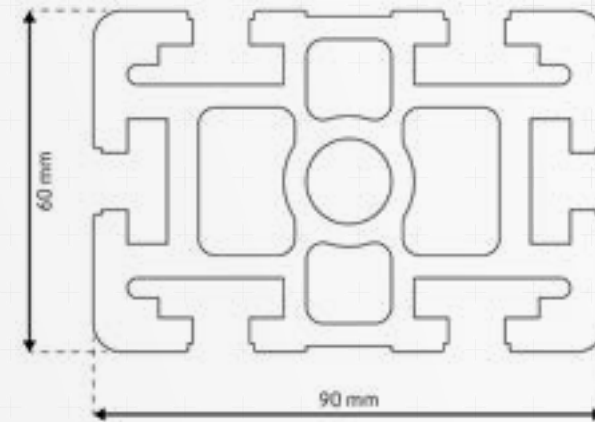
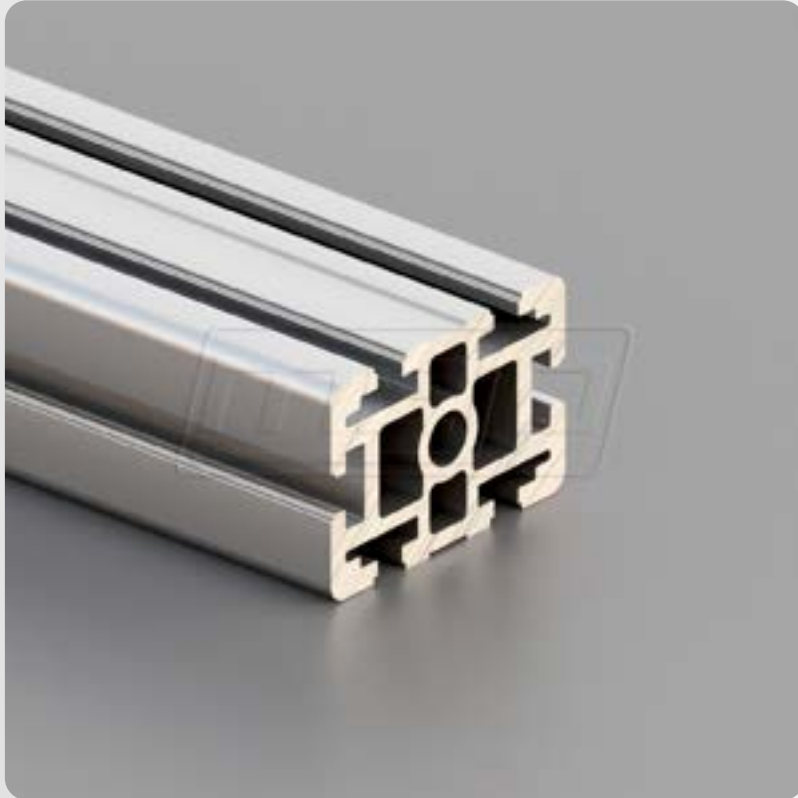
### Widerstandsmomente

	WX max	[mm <sup>3</sup> ]	17573,20
	WX min	[mm <sup>3</sup> ]	17573,20
	WY max	[mm <sup>3</sup> ]	17573,20
	WY min	[mm <sup>3</sup> ]	17573,20
Nominalgewicht	KG	[kg/m]	±3,883



## BSP10-S9060

Nut 10 / schwer



Raster	60
Abmessung	90x60 mm
Vorspannung	0,2+0,1/-0,15 mm
Nutmaß	10,0+0,4 mm
Kernbohrung	10,0±0,15 mm
Länge	6030 mm oder 6090-0+10 mm

### Flächenberechnung

Fläche		[mm <sup>2</sup> ]	2533,20
Umfang Außenkontur		mm	629,70
Schwerpunkt	X	[mm]	30,00
	Y	[mm]	45,00

### Flächenträgheitsmomente

2. Grad horizontal	IX	[mm <sup>4</sup> ]	2119685,00
2. Grad vertikal	IY	[mm <sup>4</sup> ]	897444,00

### Widerstandsmomente

	WX max	[mm <sup>3</sup> ]	47104,10
	WX min	[mm <sup>3</sup> ]	47104,10
	WY max	[mm <sup>3</sup> ]	29921,40
	WY min	[mm <sup>3</sup> ]	29921,40
Nominalgewicht	KG	[kg/m]	±6,865

# Kontakt

## Profiltechnik

---

### Deutschland

profiltechnik@mejo.de

### PLZ-Gebiete 0-5

Tel. +49 2162 36178-0

Fax +49 211 99890-15

### PLZ-Gebiete 6-9

Tel. +49 911 9652234-11

Fax +49 211 998904-01

## No Name Konstruktion®

---

### Deutschland

nnk@mejo.de

### PLZ-Gebiete 0-5

Tel. +49 211 99890-32

Fax +49 211 99890-15

### PLZ-Gebiete 6-9

Tel. +49 911 9652234-15

Fax +49 211 998904-01

## No Name Solar®

---

### Deutschland

nns@mejo.de

### PLZ-Gebiete 0-5

Tel. +49 2162 36178-32

Fax +49 211 99890-15

### PLZ-Gebiete 6-9

Tel. +49 911 9652234-17

Fax +49 211 998904-01

## Composites

---

### International

cnt@mejo.de

Tel. +49 211 99890-30

Fax +49 211 99890-20

### Niederlande

info@mejo.com

Tel. +31 497 2258-00

### Österreich

wien@mejo.de

Tel. +43 1 2264 421-10



# Standorte



mejo Metall Josten GmbH & Co. KG  
Hauptverwaltung



Bublitzer Straße 23, 40599 Düsseldorf  
Tel. +49 211 99890-0, info@mejo.de



mejo Metall Josten GmbH & Co. KG  
Zentrallager Viersen



Gewerbering 20, 41751 Viersen  
Tel. +49 2162 36178-99, info@mejo.de



mejo Metall Josten GmbH & Co. KG  
Niederlassung Nürnberg



Rothenburger Straße 241, 90439 Nürnberg  
Tel. +49 911 9652234-11, nuernberg@mejo.de



mejo Aluminium B.V.  
Verkoopkantoor Benelux



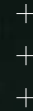
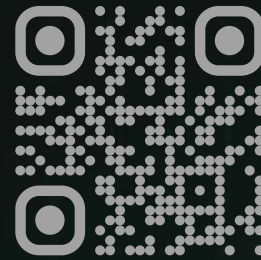
Ravenseind 13, 5571 NL-SE Bergeijk  
Tel. +31 497 2258-00, info@mejo.com



mejo Aluminium GmbH  
Niederlassung Wien



Ausstellungsstraße 50/C/2. OG, AT-1020 Wien  
Tel. +43 1 2264 421-10, wien@mejo.de



B2B Anfragesystem  
mejo.shop



Unabhängige Marken für  
Aluminium-Strangpressprofile